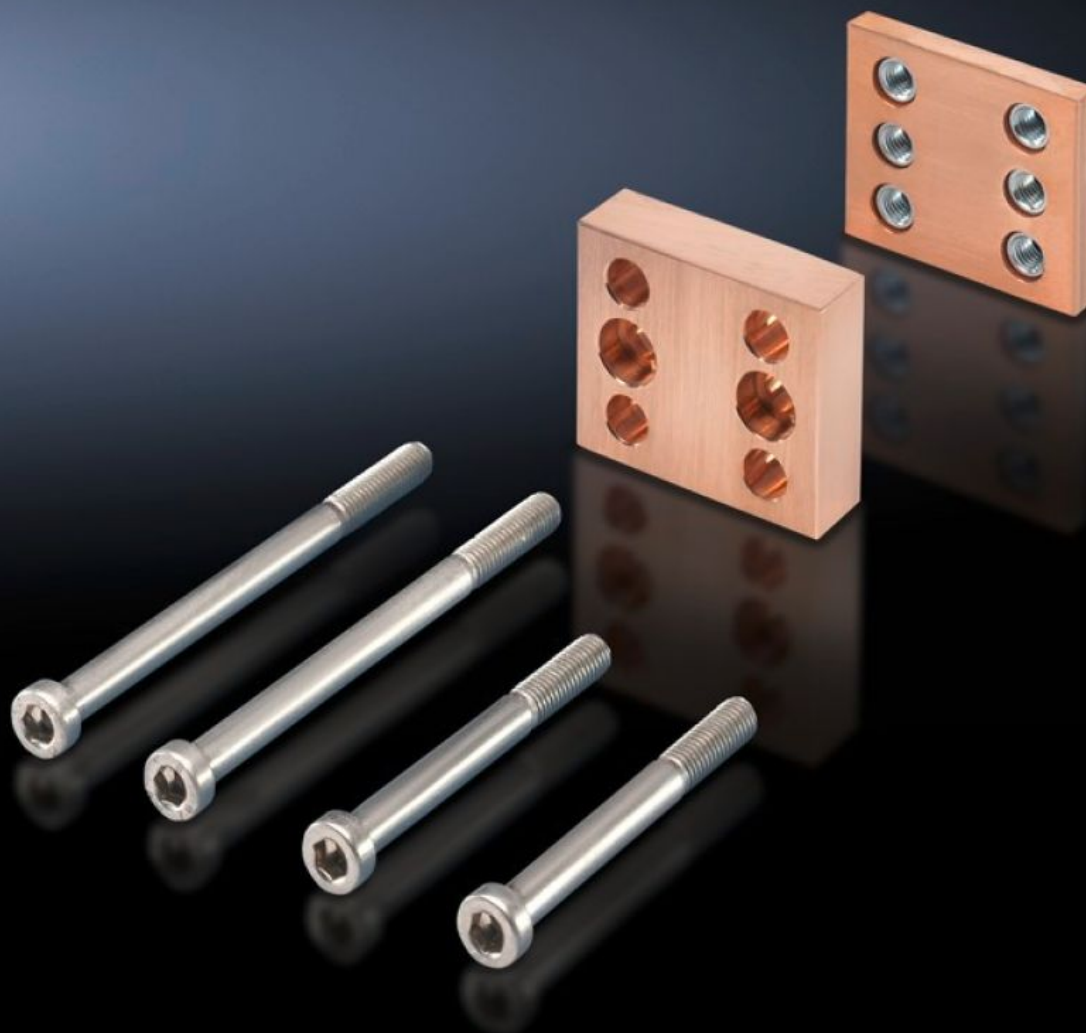
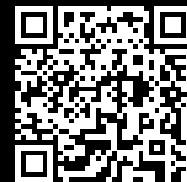


Rittal – The System.

Faster – better – everywhere.



SV 9676.546

Peça de contato

Estado: 27-09-2024 (Fonte: rittal.com/pt-pt)

ENCLOSURES

POWER DISTRIBUTION

CLIMATE CONTROL

IT INFRASTRUCTURE

SOFTWARE & SERVICES

FRIEDHELM LOH GROUP



SV 9676.546 - Peça de contato para cantoneiras de conexão

Para unir cantoneiras de conexão e kits de montagem de barras chatas em cobre a sistemas de barramento Flat-PLS sem precisar fazer perfurações.



Recursos

Cód. Ref.	SV 9676.546
Descrição do produto	Para a conexão das cantoneiras com os sistemas de barramento.
Material	E-Cu
Escopo de fornecimento	Inclui material de fixação
For Busbar width	60 mm
Number of bars per conductor	3 4
Nota	Os parafusos inclusos no escopo de fornecimento servem para fixar as peças de contato nos barramentos Os parafusos para fixação das cantoneiras de conexão não estão inclusos no escopo de fornecimento O comprimento dos parafusos tem que ser selecionado de acordo com a largura das barras B, ou seja, comprimento = B + medida de fixação + (quantidade de condutores parciais x 10) Quantidade de parafusos por cantoneira: no caso de 2 condutores parciais, 2 por condutor e, no caso de 3 ou 4 condutores parciais, 4 por condutor
Adequado para sistema de barramento	Flat-PLS

Recursos

Medida de fixação	40 mm
Emb.	1 unid.
Peso/embalagem	1,3 kg
Peso líquido	1.15
Peso bruto	1.254
Teor de cobre (kg / unidade)	0.93
Número da tarifa alfandegária	74198090
EAN	4028177602779
ETIM 7.0	EC001900
ECLASS 8.0	27400613

Aprovações

Explicações	Declaration of conformity Declaración de conformidad UK
-------------	--