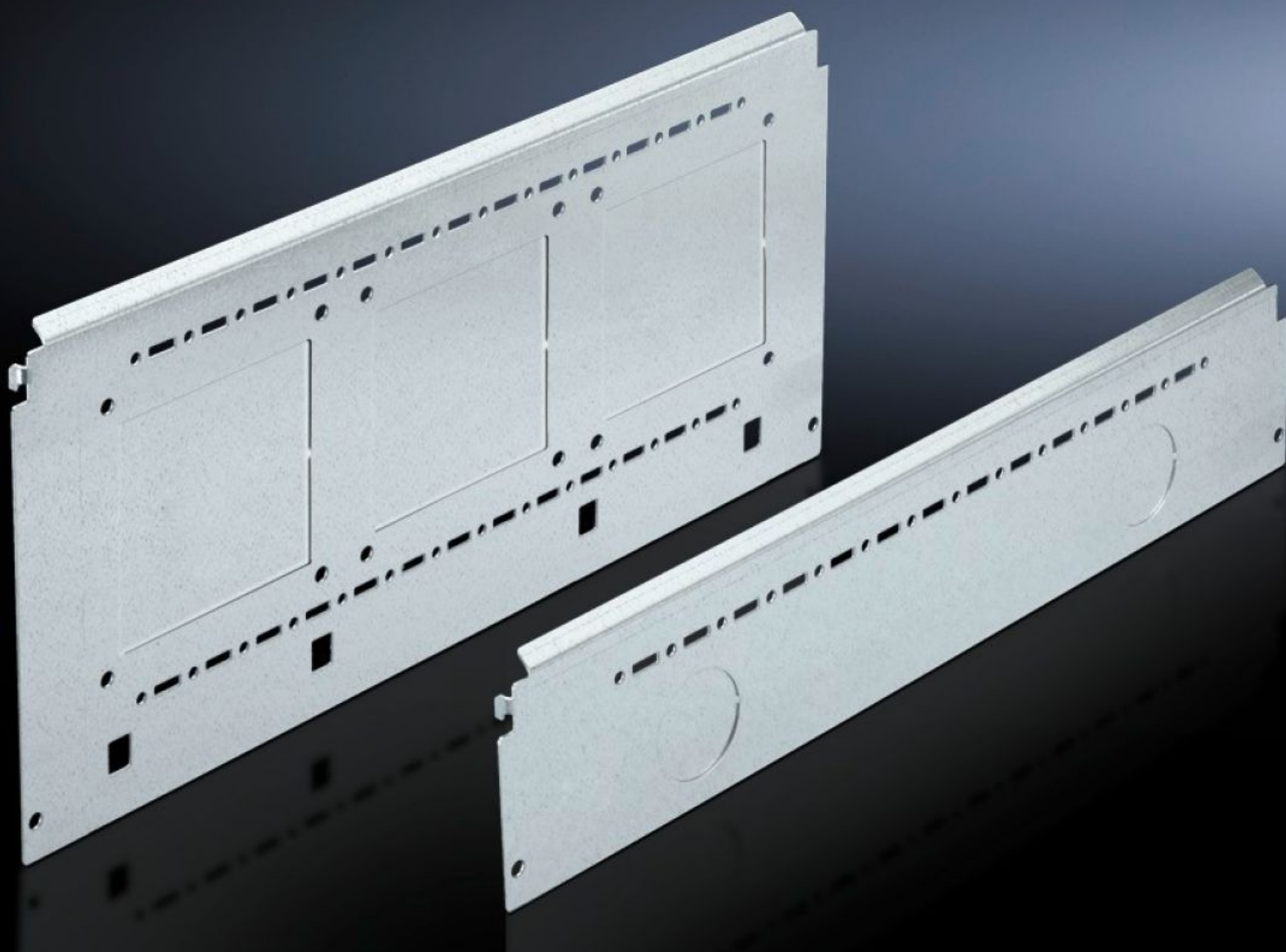


Rittal – The System.

Faster – better – everywhere.



SV 9673.061

Módulo de painel lateral do espaço funcional

Estado: 27-09-2024 (Fonte: rittal.com/pt-pt)

ENCLOSURES

POWER DISTRIBUTION

CLIMATE CONTROL

IT INFRASTRUCTURE

SOFTWARE & SERVICES

FRIEDHELM LOH GROUP



SV 9673.061 - Módulo de painel lateral do espaço funcional para a subdivisão interna

Divisória lateral para espaços funcionais para ser encaixada no esquema de perfurações TS.



Recursos

Cód. Ref.	SV 9673.061
Descrição do produto	Divisória lateral para espaços funcionais para ser encaixada no esquema de perfurações TS. Preparada para encaixar cantoneiras de montagem para divisórias horizontais do espaço funcional ou placas de montagem. Dois esquemas de perfurações do sistema TS possibilitam a utilização de acessórios TS adicionais. Os módulos de laterais para espaço funcional com profundidade reduzida, juntamente com uma estrutura auxiliar composta pelos trilhos de montagem TS de 17 x 17 mm, podem ser utilizados para criar um espaço separado na área das laterais dos armários para, por exemplo, instalar um sistema de barramento.
Material	Chapa de aço de 1,5 mm
Superfície	Galvanizado
Escopo de fornecimento	Inclui material de fixação
For compartment depth	600 mm
Dimensões	Altura: 100 mm
Emb.	6 unid.
Peso/embalagem	3,588 kg
Peso líquido	3.384

Recursos

Peso bruto	3.586
Número da tarifa alfandegária	73269098
EAN	4028177543331
ETIM 7.0	EC002525
ECLASS 8.0	27400613
