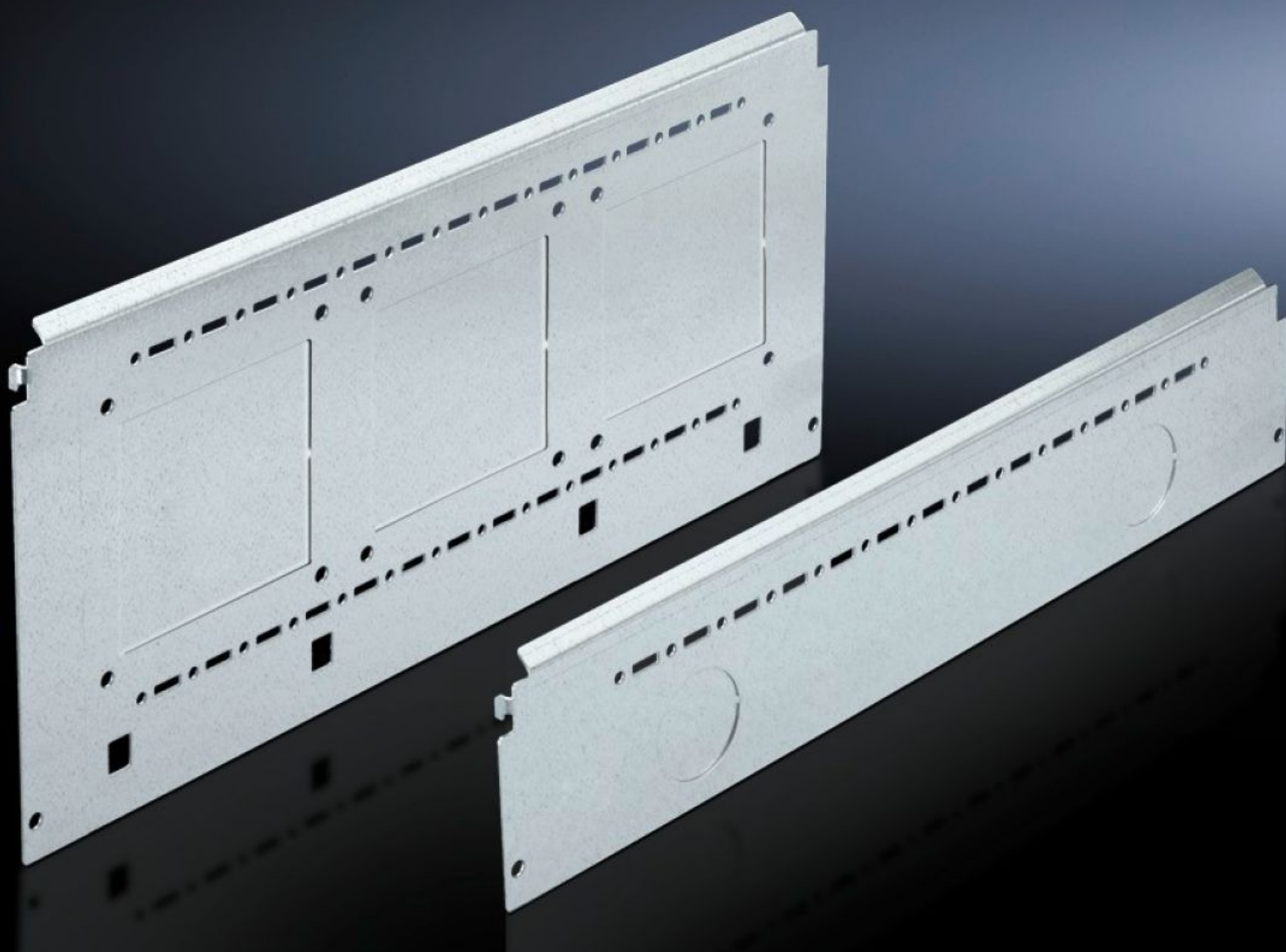
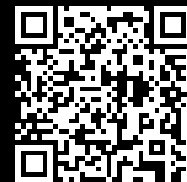


**Rittal – The System.**

Faster – better – everywhere.



**SV 9673.051**

**Módulo de painel lateral do espaço funcional**

Estado: 26-09-2024 (Fonte: [rittal.com/pt-pt](http://rittal.com/pt-pt))

ENCLOSURES

POWER DISTRIBUTION

CLIMATE CONTROL

IT INFRASTRUCTURE

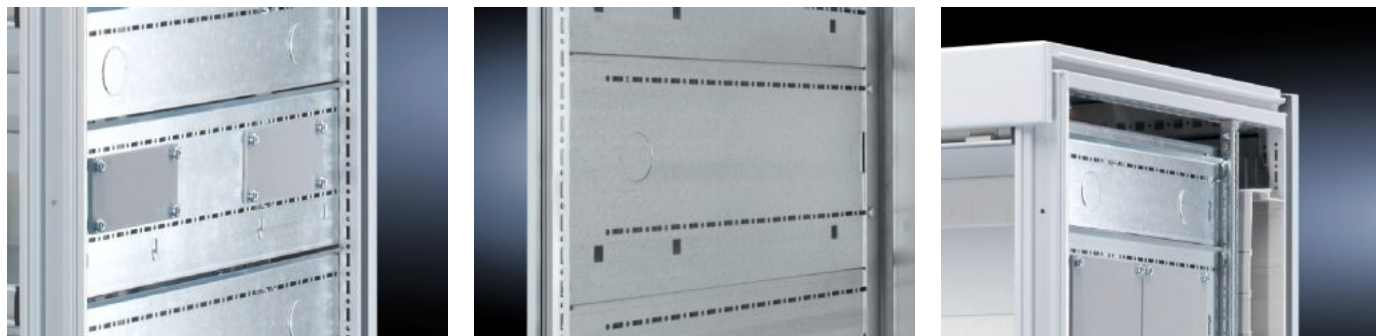
SOFTWARE & SERVICES

FRIEDHELM LOH GROUP



# SV 9673.051 - Módulo de painel lateral do espaço funcional para a subdivisão interna

Divisória lateral para espaços funcionais para ser encaixada no esquema de perfurações TS.



## Recursos

Cód. Ref.	SV 9673.051
Descrição do produto	Divisória lateral para espaços funcionais para ser encaixada no esquema de perfurações TS. Preparada para encaixar cantoneiras de montagem para divisórias horizontais do espaço funcional ou placas de montagem. Dois esquemas de perfurações do sistema TS possibilitam a utilização de acessórios TS adicionais. Os módulos de laterais para espaço funcional com profundidade reduzida, juntamente com uma estrutura auxiliar composta pelos trilhos de montagem TS de 17 x 17 mm, podem ser utilizados para criar um espaço separado na área das laterais dos armários para, por exemplo, instalar um sistema de barramento.
Material	Chapa de aço de 1,5 mm
Superfície	Galvanizado
Escopo de fornecimento	Inclui material de fixação
For compartment depth	425 mm
Dimensões	Altura: 100 mm
Emb.	6 unid.
Peso/embalagem	2,79 kg
Peso líquido	2.7

# Recursos

---

Peso bruto	2.79
Número da tarifa alfandegária	73269098
EAN	4028177543508
ETIM 7.0	EC002525
ECLASS 8.0	27400613

---