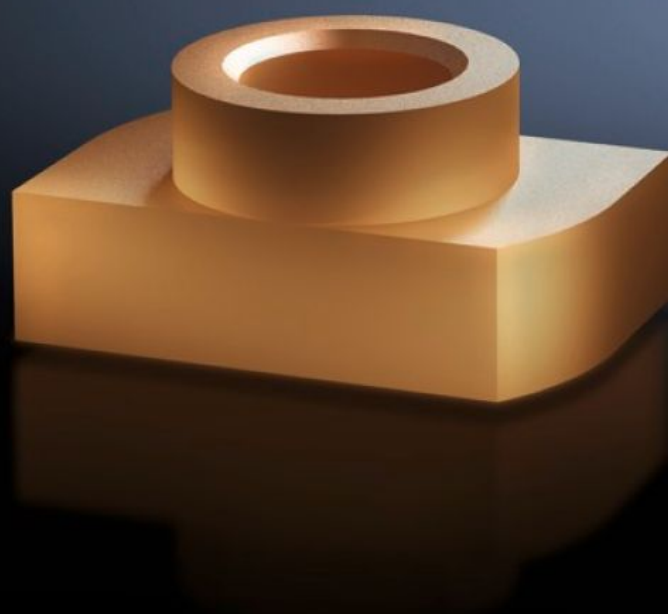
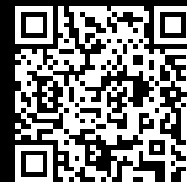


Rittal – The System.

Faster – better – everywhere.



SV 9650.900

Porca deslizante

Estado: 19-10-2024 (Fonte: rittal.com/pt-pt)

ENCLOSURES

POWER DISTRIBUTION

CLIMATE CONTROL

IT INFRASTRUCTURE

SOFTWARE & SERVICES

FRIEDHELM LOH GROUP



SV 9650.900 - Porca deslizante para barramento Maxi-PLS

Para introdução posterior no perfil do barramento Maxi-PLS.

Recursos

Cód. Ref.	SV 9650.900
Descrição do produto	Para fixar barras chatas em cobre e componentes de conexão em barramentos Maxi-PLS. Para introdução posterior no perfil do barramento e fixação dos pinos roscados.
Material	E-Cu
Adequado para barras	Maxi-PLS 60
Dimensões	Rosca: M6
Emb.	15 unid.
Peso/embalagem	0,36 kg
Peso líquido	0.3
Peso bruto	0.367
Número da tarifa alfandegária	74198090
EAN	4028177239685
ETIM 7.0	EC000096
ECLASS 8.0	23110804

Aprovações

Aprovações	UL + C-UL (listed)
------------	--------------------