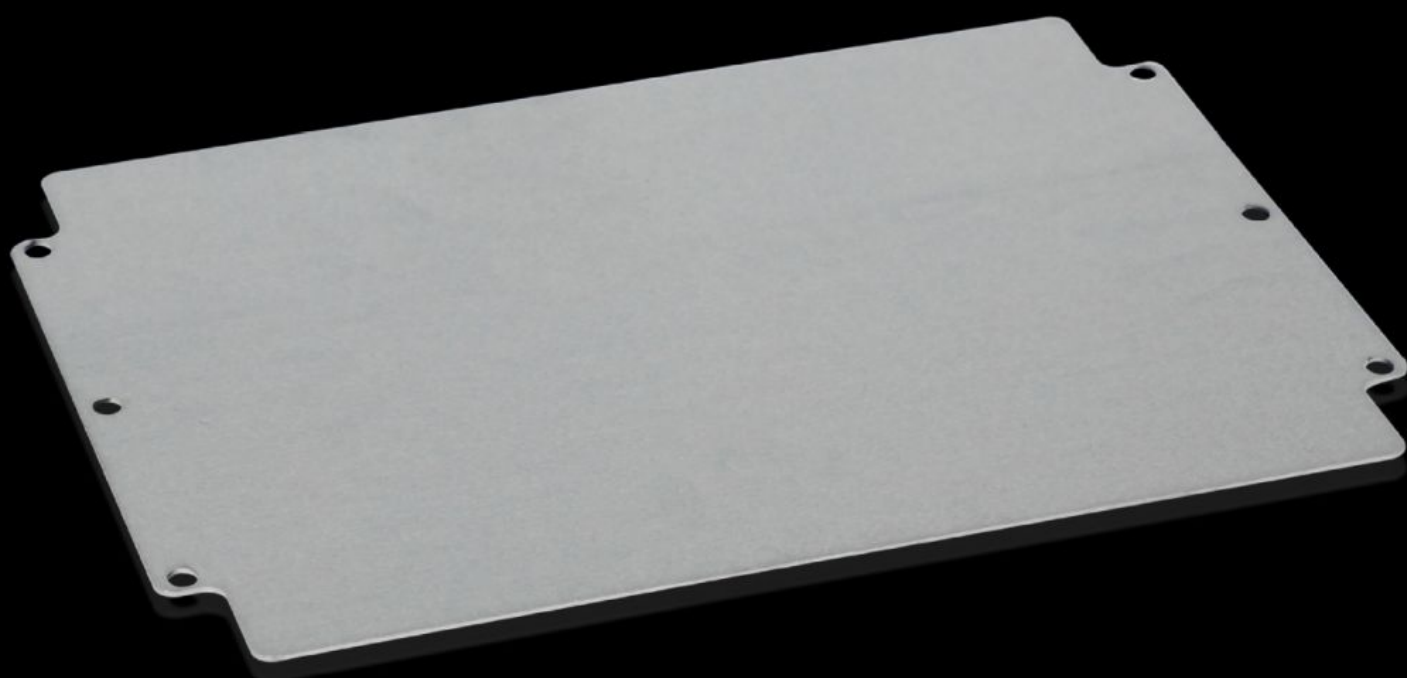
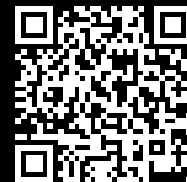


Rittal – The System.

Faster – better – everywhere.



GA 9118.700

Placa de montagem

Estado: 19-10-2024 (Fonte: rittal.com/pt-pt)

ENCLOSURES

POWER DISTRIBUTION

CLIMATE CONTROL

IT INFRASTRUCTURE

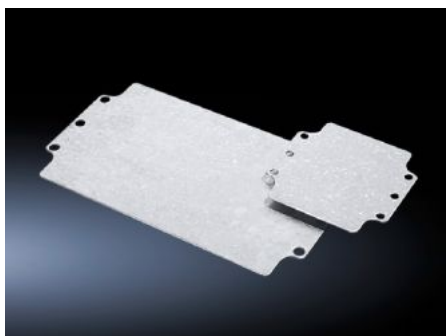
SOFTWARE & SERVICES

FRIEDHELM LOH GROUP



GA 9118.700 - Placa de montagem para GA

Para a configuração personalizada do interior da caixa, com perfurações para fixação.



Recursos

Cód. Ref.	GA 9118.700
Descrição do produto	Para a configuração personalizada do interior da caixa, com perfurações para fixação.
Material	Chapa de aço
Superfície	Galvanizado
Dimensões da placa de montagem (L x A)	314 mm x 214 mm
Adequado para	Tipo de caixa: GA GA Largura: = 330 mm Altura: = 230 mm
Emb.	1 unid.
Peso/embalagem	1,06 kg
Peso líquido	0.77
Peso bruto	0.78
PCF/PU (cradle-to-gate)	4 kg CO2 eq (Cat B)
Note on the PCF class	Category B: PCF value (cradle-to-gate) approximated based on product weight and self-declared
Número da tarifa alfandegária	73269098
EAN	4028177154384

Recursos

ETIM 7.0	EC000213
----------	----------

ECLASS 8.0	27409216
------------	----------