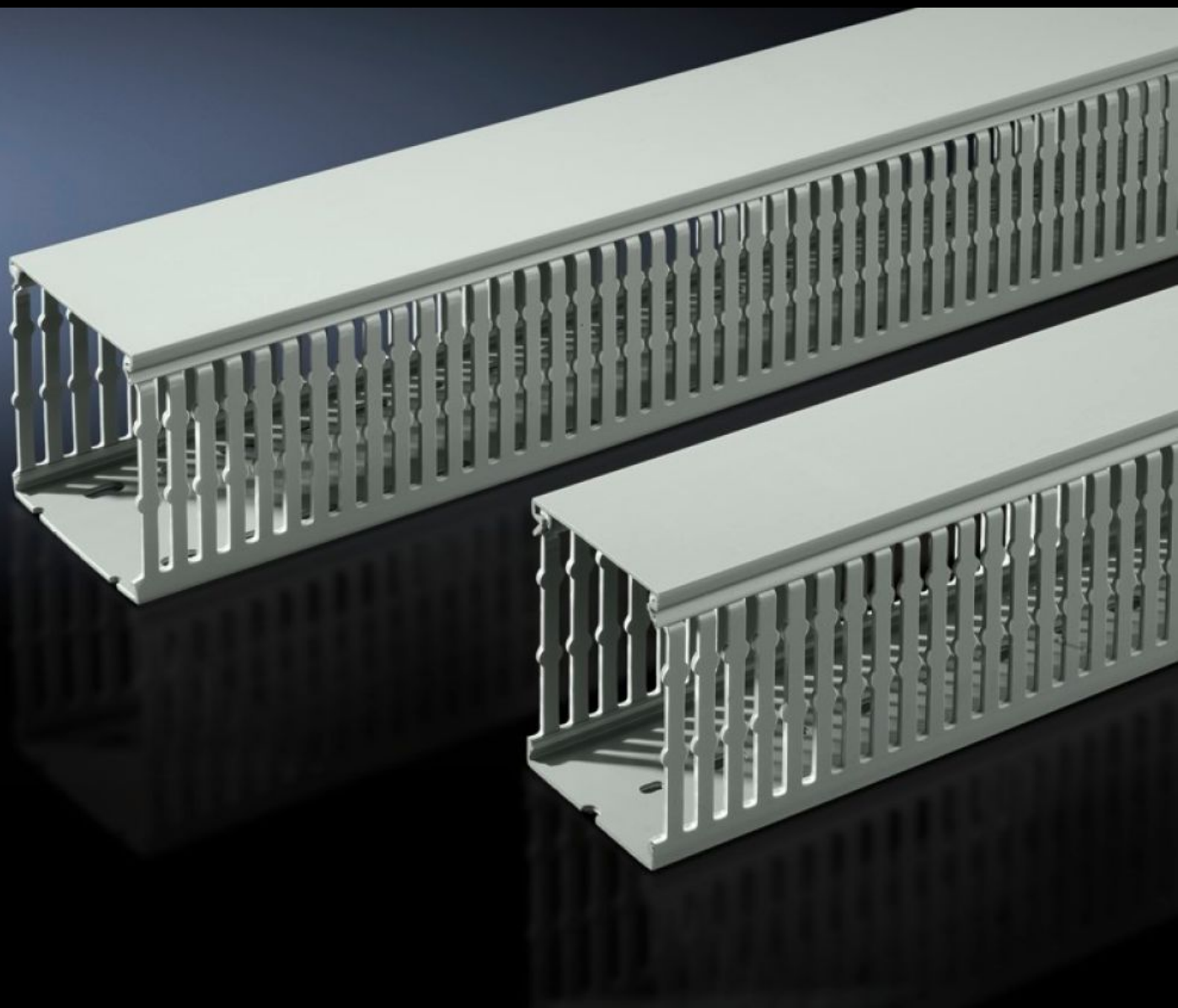
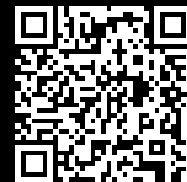


Rittal – The System.

Faster – better – everywhere.



TS 8800.751

Canaleta de cabos

Estado: 19-10-2024 (Fonte: rittal.com/pt-pt)

ENCLOSURES

POWER DISTRIBUTION

CLIMATE CONTROL

IT INFRASTRUCTURE

SOFTWARE & SERVICES

FRIEDHELM LOH GROUP



TS 8800.751 - Canaleta de cabos

Com perfurações no padrão DIN/especiais para a montagem diretamente no perfil do armário ou em superfícies como placas de montagem. Pontos de ruptura predefinidos nas nervuras e na base da canaleta.



Recursos

Cód. Ref.	TS 8800.751
Modelo	para placas de montagem para montagem no esquema de perfurações VX
Descrição do produto	Com perfurações no padrão DIN/especiais para a montagem diretamente no perfil do armário ou em superfícies como placas de montagem. Pontos de ruptura predefinidos nas nervuras e na base da canaleta.
Material	PVC duro Difícilmente inflamável e autoextinguível Resistente a temperaturas de até +60 °C
Cor	Semelhante a RAL 7030
Escopo de fornecimento	Canaleta de cabos com tampa
Bar width	5,5 mm
Slot width	4,5 mm

Recursos

Instalações possíveis	Com perfurações no padrão DIN/especiais para a montagem diretamente no perfil do armário ou em superfícies como placas de montagem Se a placa de montagem for instalada na parte de trás, alinhada com o quadro do armário (posição de montagem ± 0 mm), as canaletas de cabos posicionadas na horizontal ficam alinhadas com as canaletas de cabos montadas no perfil do armário
Nota	Pode ser cortada no comprimento necessário.
Dimensões	Largura: 40 mm Profundidade: 80 mm Comprimento: 2.000 mm
Emb.	20 unid.
Peso/embalagem	24,18 kg
Peso líquido	22.98
Peso bruto	24.186
Número da tarifa alfandegária	73269098
EAN	4028177445451
ETIM 7.0	EC000012
ECLASS 8.0	27400703

Aprovações

Explicações	Declaration of conformity Declaración de conformidad UK
-------------	--