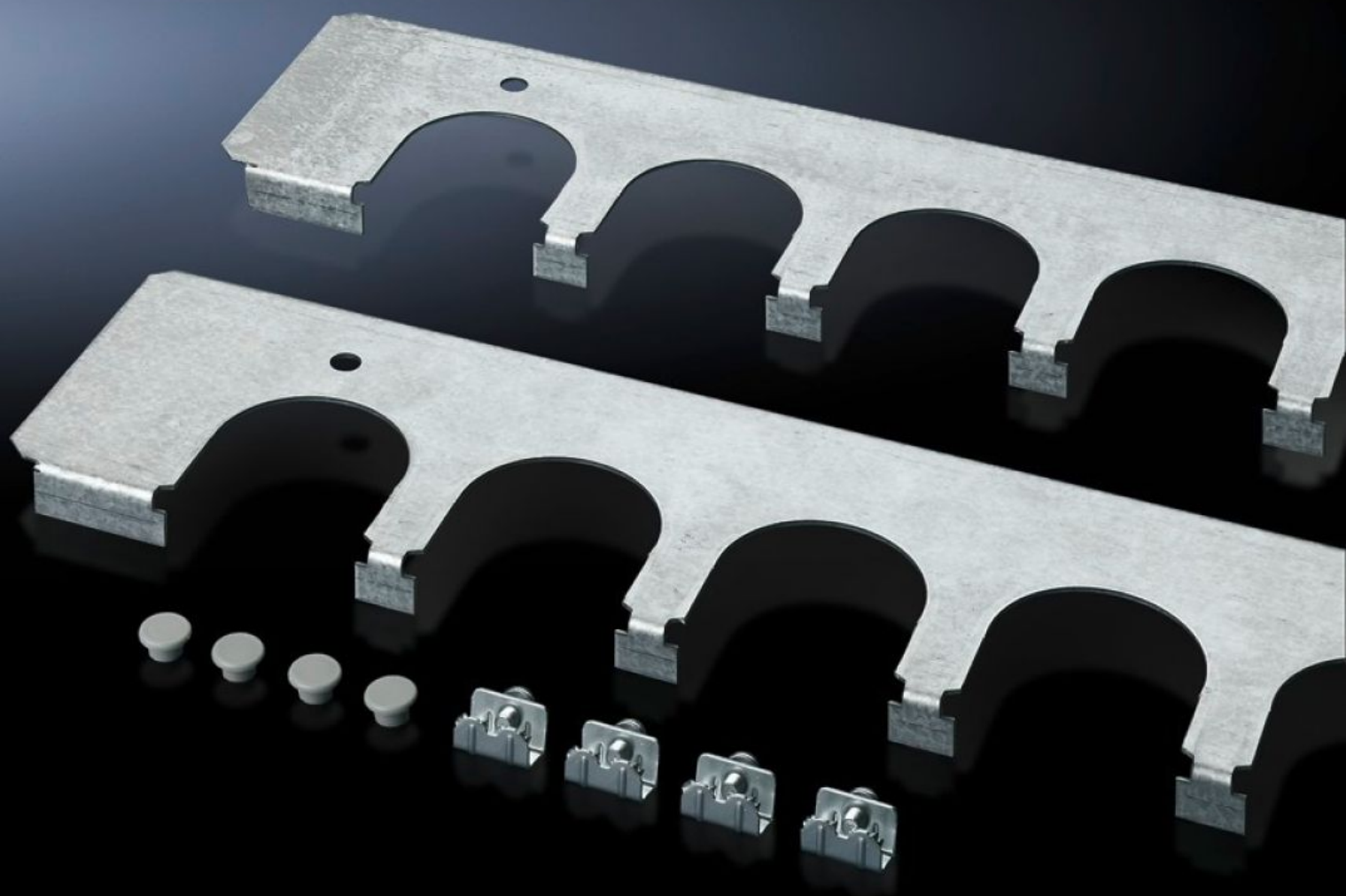
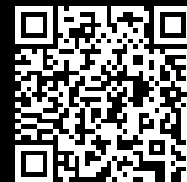


Rittal – The System.

Faster – better – everywhere.



SZ 8800.060

Chapas para entrada de cabos

Estado: 26-09-2024 (Fonte: rittal.com/pt-pt)

ENCLOSURES

POWER DISTRIBUTION

CLIMATE CONTROL

IT INFRASTRUCTURE

SOFTWARE & SERVICES

FRIEDHELM LOH GROUP



SZ 8800.060 - Chapas para entrada de cabos para montagem em armários TS, SE e PC

Introdução segura dos cabos, utilizada com as buchas para entrada de cabos e buchas para passagem de conectores. É montada no lugar das chapas de base padrão.

Recursos

Cód. Ref.	SZ 8800.060
Descrição do produto	Uma introdução segura dos cabos, juntamente com as ilhós de guia de cabo, anéis isolantes. É montada em das chapas de base padrão.
Vantagens	Especialmente adequado para cabos com diâmetros diferentes Devido à simetria dos armários, as chapas para entrada de cabos também podem ser montadas na profundidade dos armários com as respectivas medidas, à esquerda ou à direita, de forma semelhante às chapas de base
Material	Chapa de aço
Superfície	Galvanizado
Escopo de fornecimento	Inclui material de fixação
Quantidade de recortes	5
Adequado para	Tipo de caixa: TS: = 600 mm Tipo de caixa: SE Tipo de caixa: PC
Emb.	2 unid.
Peso/embalagem	1,074 kg
Peso líquido	0.874
Peso bruto	1.074
Número da tarifa alfandegária	73269098
EAN	4028177212466
ETIM 7.0	EC002620

Recursos

ECLASS 8.0

27189261