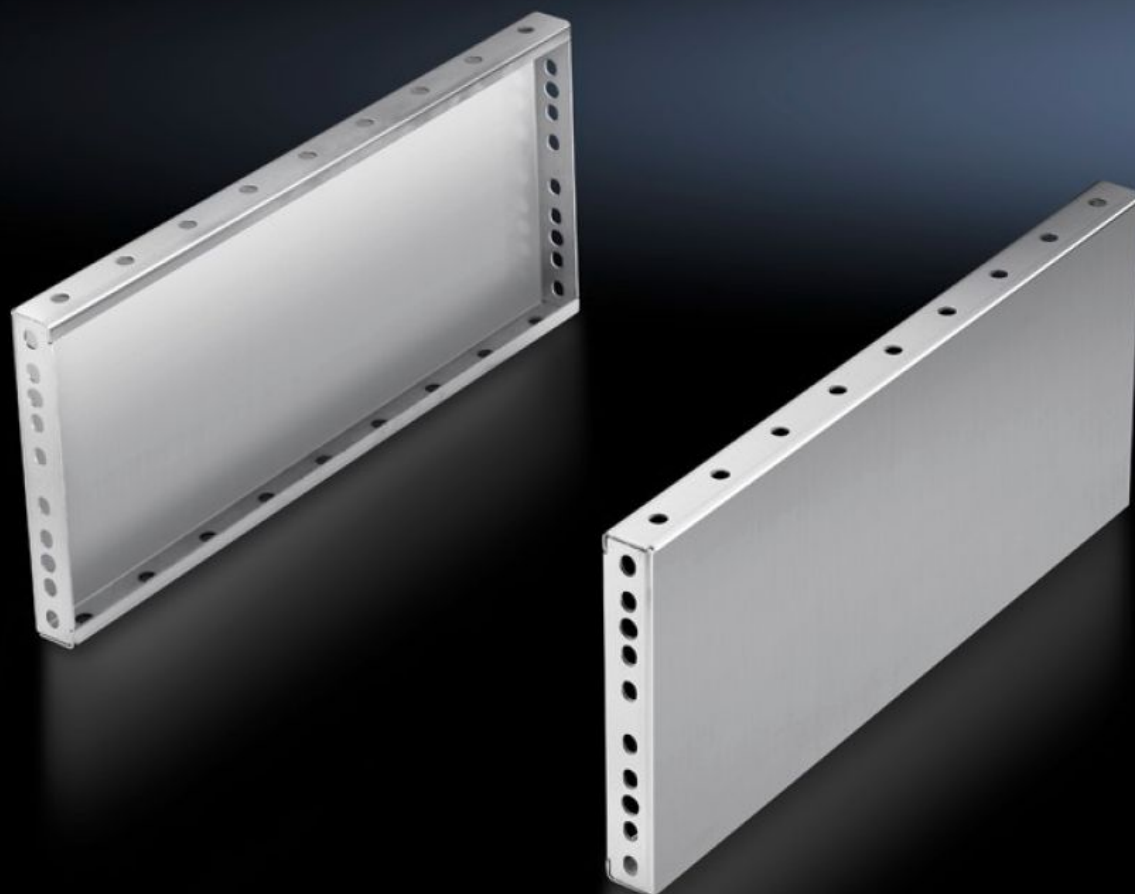
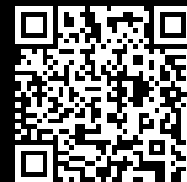


# Rittal – The System.

Faster – better – everywhere.



## TS 8702.050

# Acabamentos laterais de base soleira, 200 mm

Estado: 27-09-2024 (Fonte: rittal.com/pt-pt)

ENCLOSURES

POWER DISTRIBUTION

CLIMATE CONTROL

IT INFRASTRUCTURE

SOFTWARE & SERVICES

FRIEDHELM LOH GROUP



# TS 8702.050 - Acabamentos laterais de base soleira, 200 mm Aço inoxidável para elementos dianteiros e traseiros da base soleira

Montagem entre os elementos da base soleira. No caso de altura de 200 mm, também é possível utilizar dois acabamentos de base soleira com 100 mm cada.

## Recursos

Cód. Ref.	TS 8702.050
Descrição do produto	Montagem entre os elementos da base soleira. No caso de altura de 200 mm, também é possível utilizar dois acabamentos de base soleira com 100 mm cada.
Material	Aço inoxidável 1.4301 (AISI 304)
Superfície	Acabamento polido (grão 400)
Escopo de fornecimento	2 acabamentos para a base soleira Inclui material de fixação
Indicação de montagem	Para uma maior estabilização dos elementos modulares da base soleira, é possível montar os acabamentos de 100 mm na lateral virando-os 90°. São necessárias as peças para montagem modular da base soleira
Dimensões	Altura: 200 mm
Adequado para	Tipo de caixa: TS: = 500 mm
Emb.	2 unid.
Peso/embalagem	3,58 kg
Peso líquido	3.38
Peso bruto	3.56
Número da tarifa alfandegária	94039910
EAN	4028177300002
ETIM 7.0	EC000721

# Recursos

---

ECLASS 8.0

27182003