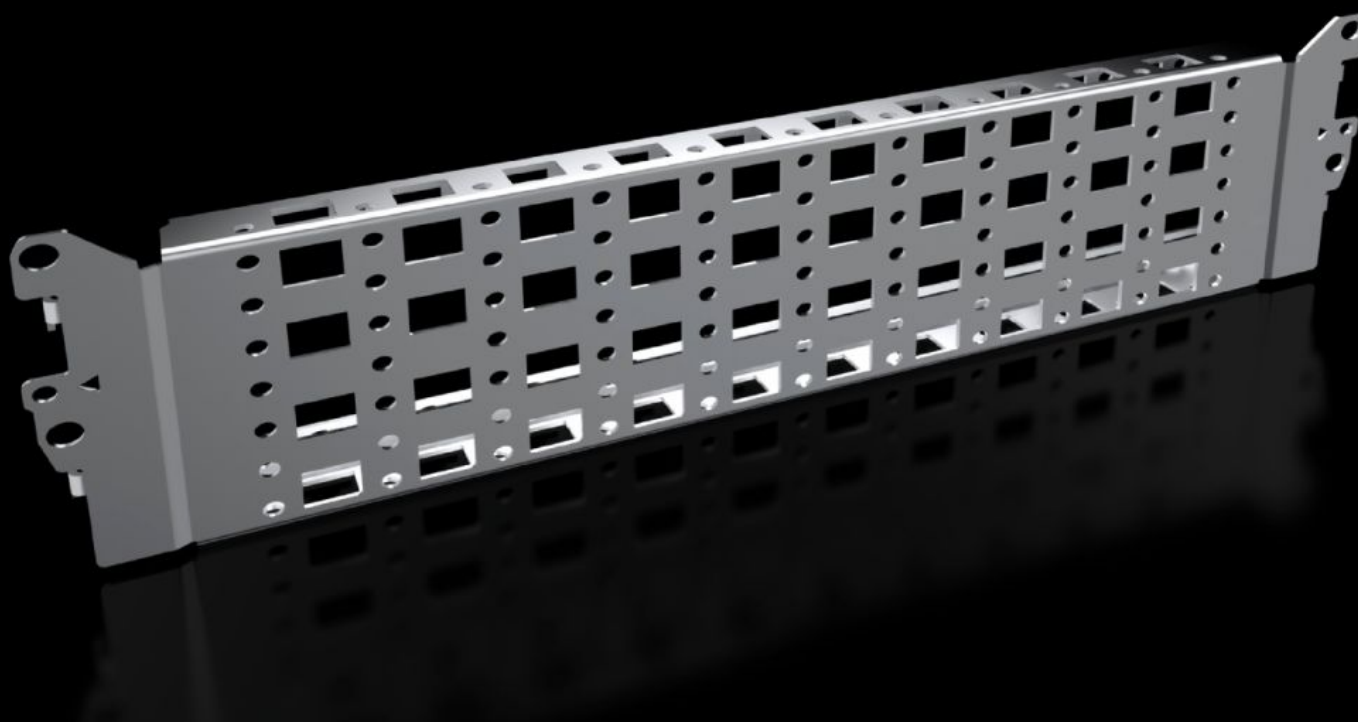


Rittal – The System.

Faster – better – everywhere.



VX 8100.730

**Sistema de chassi 23 x 89 mm em
aço inoxidável**

Estado: 19-10-2024 (Fonte: rittal.com/pt-pt)

ENCLOSURES

POWER DISTRIBUTION

CLIMATE CONTROL

IT INFRASTRUCTURE

SOFTWARE & SERVICES

FRIEDHELM LOH GROUP



VX 8100.730 - Sistema de chassi 23 x 89 mm em aço inoxidável para VX, VX SE

Para a instalação interna versátil e personalizada da estrutura do armário no nível interno de montagem.

Recursos

Cód. Ref.	VX 8100.730
Descrição do produto	Para a instalação interna versátil e personalizada da estrutura do armário no nível interno de montagem.
Vantagens	Simplesmente encaixar no esquema de perfurações e parafusar Esquema de perfurações nos quatro lados Orifícios em cima e embaixo para porcas gaiola para fixação de componentes próprios utilizando parafusos métricos Especialmente para o roteamento de cabos na base soleira VX em aço inoxidável, bem como para a montagem de suportes de barramento (aço inoxidável não magnético)
Material	Aço inoxidável 1.4301 (AISI 304)
Escopo de fornecimento	Inclui material de fixação
Instalações possíveis	No VX, no nível de montagem interno no perfil do armário VX No VX SE, no perfil do armário, junto com o trilho adaptador VX Entre sistemas de chassi com estrutura idêntica Sistema de base soleira VX em aço inoxidável, na largura e profundidade, juntamente com a cantoneira para montagem interna da base soleira
Adequado para	Tipo de caixa: VX VX SE Adequado para largura/profundidade: 400 mm
Emb.	2 unid.
Peso/embalagem	0,6 kg
Peso líquido	0.85
Peso bruto	1

Recursos

Número da tarifa alfandegária	73269098
EAN	4028177924628
ETIM 7.0	EC002625
ECLASS 8.0	27189234
