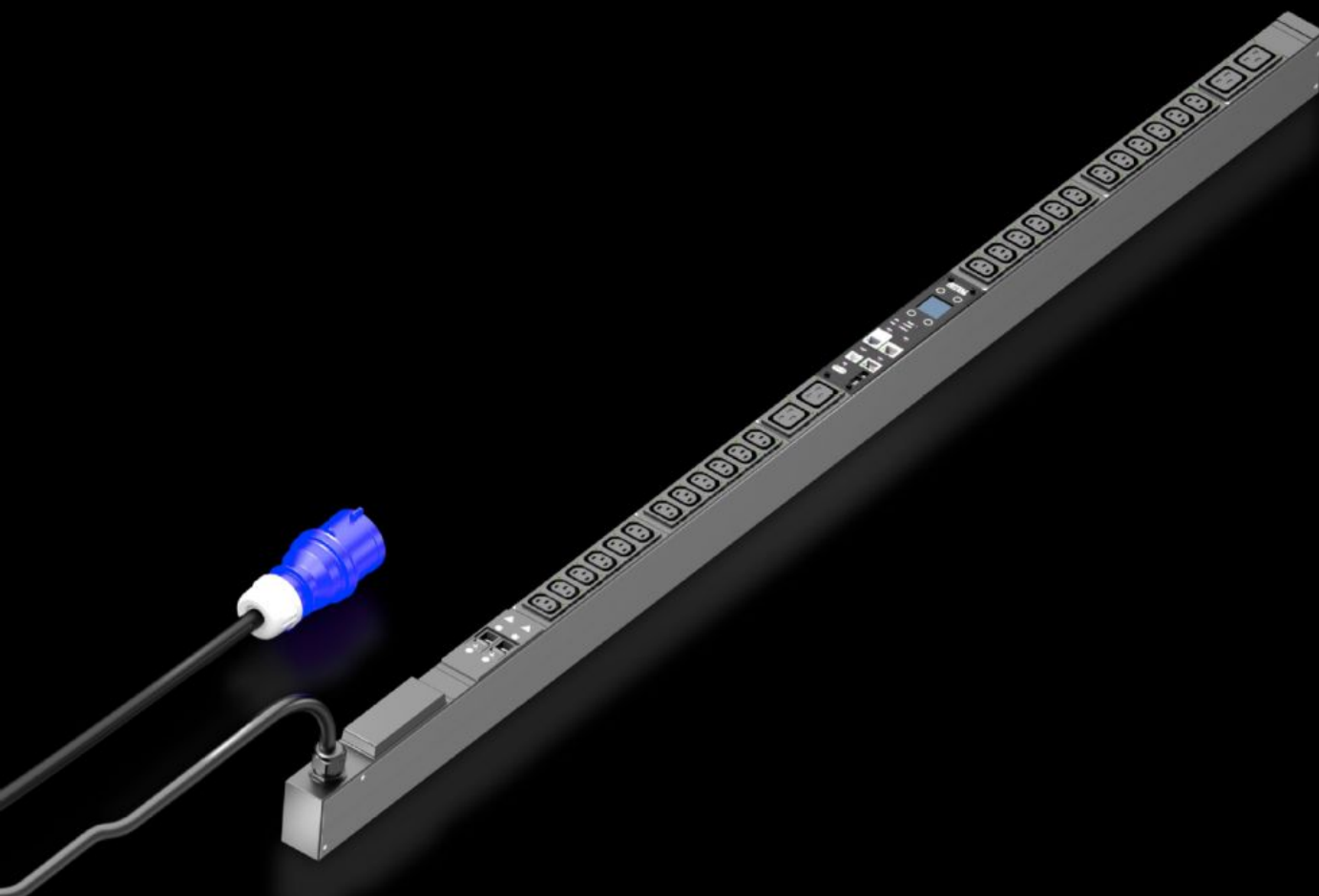
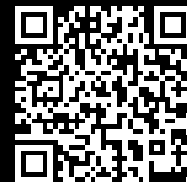


Rittal – The System.

Faster – better – everywhere.



DK 7979.216 PDU metered

Estado: 19-10-2024 (Fonte: rittal.com/pt-pt)

ENCLOSURES

POWER DISTRIBUTION

CLIMATE CONTROL

IT INFRASTRUCTURE

SOFTWARE & SERVICES

FRIEDHELM LOH GROUP



DK 7979.216 - PDU metered

Distribuição de energia high-end no rack para TI: PDU inteligente com medição da energia por fase, ou seja, consumo de energia de um rack para TI completo.



Recursos

Cód. Ref.	DK 7979.216
Descrição do produto	Distribuição de energia high-end com design compacto para racks para redes de TI e servidores. Com medição da energia na alimentação ou em cada fase.
Vantagens	<p>Na montagem vertical, a instalação no espaço zero U do rack VX IT ou TS IT da Rittal pode ser feita sem uso de ferramenta</p> <p>Marcação a cores de fases e circuitos de fusíveis (L1 = pink, L2 = preto, L3 = branco)</p> <p>Kit para montar o VX IT sem usar ferramenta</p> <p>PDU com alimentação própria, não é necessária uma fonte externa</p> <p>Medição com exatidão de $\pm 1\%$ (kWh) segundo a norma EN 62053-21</p> <p>Relógio em tempo real integrado com buffer de bateria (no máximo 10 anos - a bateria pode ser trocada)</p> <p>Buzzer eletromagnético integrado para alarme acústico</p> <p>Valores limite reguláveis (aviso/alarme) para tensão, corrente e potência</p> <p>Contador de horas de funcionamento: totais e cíclicas, resetável</p> <p>Design com eficiência energética e baixo consumo</p>

Recursos

Dados técnicos	<p>O display/unidade de controle da PDU pode ser girado 180° e trocado</p> <p>Disjuntores compactos (16 A - tipo Carling)</p> <p>Fonte de alimentação integrada totalmente redundante alimentada por todas as fases</p> <p>Fonte de alimentação da PDU tolerante a falhas e redundante em todas as fases</p> <p>Tensão V, corrente A, frequência Hz</p> <p>Potência ativa, energia ativa, potência aparente, energia aparente</p> <p>Fator de potência (cos phi) e ângulo de fase</p> <p>Medição da corrente do condutor neutro/determinação do desequilíbrio de carga</p> <p>Controle de fusível de PDUs com fusível integrado</p> <p>Display TFT claro com 128x128 pixels (RGB) com backlight e modo de economia energética para visualização dos dados do desempenho e configuração básica da PDU</p> <p>Sensores de posição para rotação do display e visualização correta da PDU no site</p> <p>Power LED para indicação da tensão</p>
Material	<p>Perfil em alumínio anodizado preto</p> <p>Tomadas: plástico</p>
Escopo de fornecimento	<p>Inclui material de fixação</p>
Opcionais	<p>Proteção contra sobretensão do tipo 3 com para-raio substituível durante o funcionamento, monitoramento do status, integração na caixa da PDU</p> <p>Medição da corrente diferencial residual (tipo B) em cada fonte de alimentação/fase/fusível</p> <p>Monitoramento da proteção opcional contra sobretensão</p> <p>Outras opções de cores para a caixa</p> <p>Opção de conexão de sensores CMC III CAN Bus para monitoramento do ambiente, no máximo 16 sensores</p>
Measurement functions, description	<p>Medição por fase ou alimentação</p> <p>CPU de alto desempenho (ARM Cortex A8)</p> <p>Entrada digital (contato seco)</p> <p>Saída adicional de alarme/relé (alternador)</p>
Dimensões	<p>Largura: 44 mm</p> <p>Profundidade: 70 mm</p> <p>Comprimento: 1.495 mm</p>

Recursos

Quantidade de tomadas e tipo	24 x C13 / 4 x C19
Tensão nominal de serviço	230 V (AC)
Corrente nominal (máx.)	32 A
Potência nominal	7,4 kW
Fontes de alimentação	Quantidade: 1 Fases por fonte de alimentação: 1~
Comprimento do cabo de ligação	3 m
Tipo de ligação (elétrica)	CEE
Interfaces	Porta USB 2.0 (USB-A) para configuração em massa, atualização de firmware e datalogging Interface de rede CAN Bus (RJ45) para, no máximo, 16 sensores de ambiente Interface serial RS232 (RJ12) para unidade LTE, Scripting, CLI Aplicação de certificados próprios/TLS 1.2 Envio de e-mail em caso de alarme (SMTP) Gerenciamento de terminais incluindo gestão de autorizações Conexão com LDAP(S)/Radius/Active Directory Conexão com servidores syslog (no máximo 2 servidores) Interface Ethernet totalmente redundante de 10/100/1000 Mbit/s
Number RJ45 ports for sensor units max	2
Diretrizes	Diretriz da União Europeia sobre EMC 2004/30/UE Diretriz da União Europeia sobre Baixa Tensão 2014/35/UE
Normas	EN 62368-1 EN 61000-3 EN 61000-4 EN 61000-6 EN 62053-21
Protocolos	Servidor web (HTTP, HTTPS, SSL) SSH, Telnet, NTP TCP/IP v4 e v6, DHCP, DNS SNMP v1, v2c e v3, Modbus/TCP, OPC-UA MIB para integração em software DCIM de terceiros FTP/SFTP (atualização/transferência de arquivos)
Faixa de temperatura de serviço	5 °C...50 °C

Recursos

Umidade relativa do ar (sem condensação)	10...95 %
Faixa de temperatura de armazenagem	-20 °C...70 °C
Adequado para	Tipo de caixa: Quadro do rack VX IT: ≥ 1.800 mm Tipo de caixa: Trilhos perfilados de 19" do VX IT: ≥ 1.800 mm
Emb.	1 unid.
Peso/embalagem	5,46 kg
Peso líquido	5.03
Peso bruto	5.36
Número da tarifa alfandegária	85366990
EAN	4028177947696
E-Number Sweden	E8407035
ETIM 8	EC002762
ETIM 7.0	EC000330
ECLASS 8.0	27142604

Aprovações

Aprovações	TÜV
Explicações	Declaration of conformity