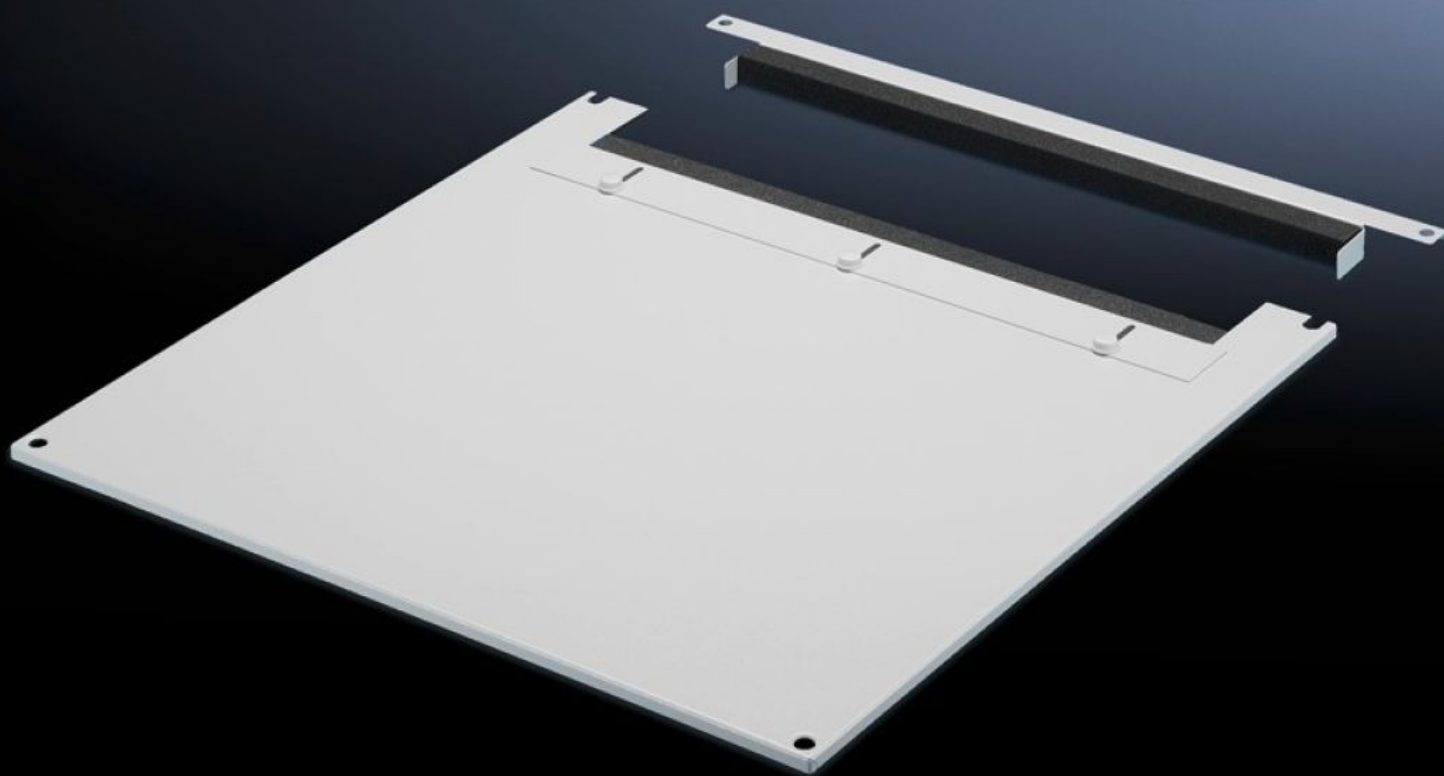
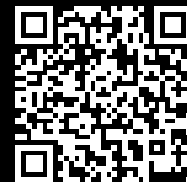


**Rittal – The System.**

Faster – better – everywhere.



**TS 7826.805**

**Chapa de teto bipartida para  
entrada de cabos**

Estado: 19-10-2024 (Fonte: rittal.com/pt-pt)

ENCLOSURES

POWER DISTRIBUTION

CLIMATE CONTROL

IT INFRASTRUCTURE

SOFTWARE & SERVICES

FRIEDHELM LOH GROUP



# TS 7826.805 - Chapa de teto bipartida para entrada de cabos para VX, VX IT, TS, TS IT

O modelo bipartido possibilita uma ampliação posterior fácil, simplesmente removendo-se a parte dianteira da chapa para a introdução dos cabos.



## Recursos

Cód. Ref.	TS 7826.805
Descrição do produto	Para substituir o teto padronizado. Equipada com uma cantoneira deslizante no lado de trás. Perfil de borracha em ambos os lados para fixar feixes e chicotes de cabos. Devido à estrutura simétrica do quadro, também pode-se virar a chapa de teto, fazendo com que a introdução dos cabos seja pela lateral. O modelo bipartido possibilita a montagem posterior sem maiores problemas.
Material	Chapa de aço
Cor	RAL 7035
Adequado para	Largura: 800 mm Profundidade: 1.000 mm
Emb.	1 unid.
Peso/embalagem	11,695 kg
Peso líquido	11.11
Peso bruto	11.695
Número da tarifa alfandegária	94039910
EAN	4028177345386
E-Number Sweden	E7239744

# Recursos

---

ETIM 7.0	EC000744
----------	----------

---

ECLASS 8.0	27182405
------------	----------