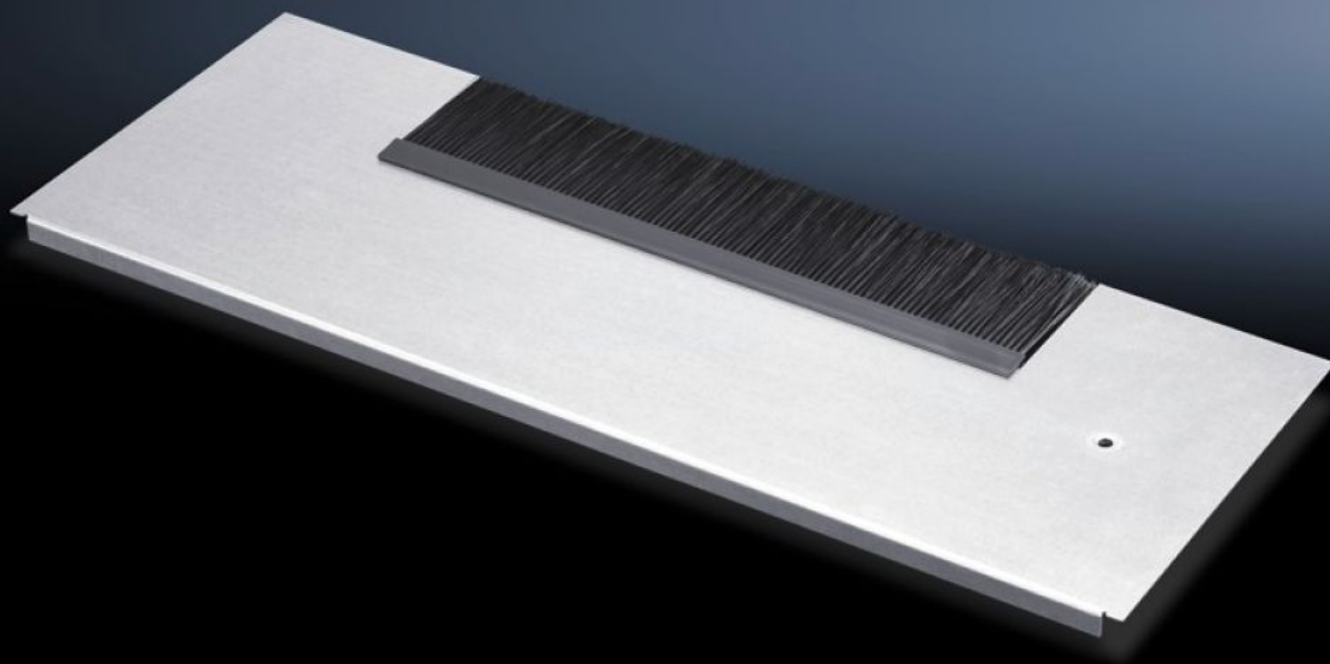
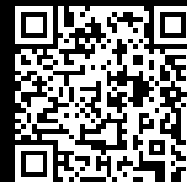


**Rittal – The System.**

Faster – better – everywhere.



**DK 7825.381**

**Módulos de chapa de base para  
entrada de cabos no lado de trás**

Estado: 19-10-2024 (Fonte: rittal.com/pt-pt)

ENCLOSURES

POWER DISTRIBUTION

CLIMATE CONTROL

IT INFRASTRUCTURE

SOFTWARE & SERVICES

FRIEDHELM LOH GROUP



# DK 7825.381 - Módulos de chapa de base para entrada de cabos no lado de trás para TS IT, TS, SE, TX CableNet

Módulos de chapas de base para entrada de cabos para TS, TS IT, SE, para utilização no quadro de base dos armários de rede. O módulo substitui a chapa de base existente com a mesma profundidade.

## Recursos

Cód. Ref.	DK 7825.381
Descrição do produto	Para maior facilidade na entrada vedada de cabos.
Material	Chapa modular: chapa de aço Régua de escova: plástico, UL 94-HB, sem halogênio
Superfície	Galvanizado
Nota	É necessário combinar vários módulos de chapa de base para fechar a base do TS IT por completo
Dimensões	Profundidade: 237,5 mm
Adequado para	Tipo de caixa: TS IT TS VX SE TX CableNet Largura: 800 mm
Emb.	1 unid.
Peso/embalagem	1,95 kg
Peso líquido	1.75
Peso bruto	1.78
PCF/PU (cradle-to-gate)	7,4 kg CO2 eq (Cat B)
Note on the PCF class	Category B: PCF value (cradle-to-gate) approximated based on product weight and self-declared
Número da tarifa alfandegária	94039910
EAN	4028177233355

# Recursos

---

ETIM 7.0	EC002620
----------	----------

---

ECLASS 8.0	27189261
------------	----------