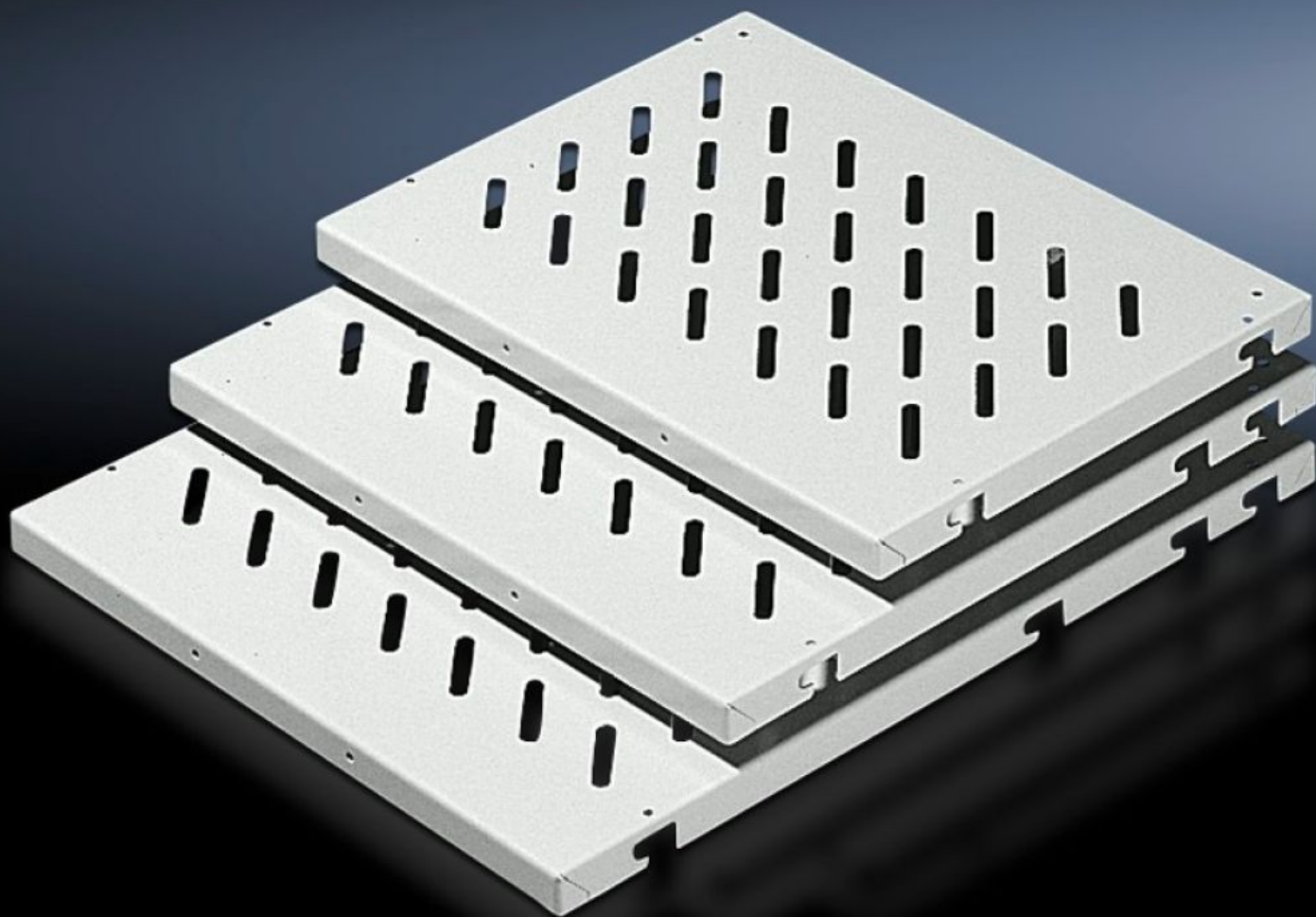
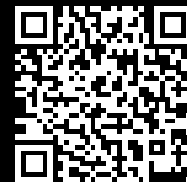


**Rittal – The System.**

Faster – better – everywhere.



**DK 7145.735**

**Prateleira, montagem de 19"**

Estado: 19-10-2024 (Fonte: [rittal.com/pt-pt](http://rittal.com/pt-pt))

ENCLOSURES

POWER DISTRIBUTION

CLIMATE CONTROL

IT INFRASTRUCTURE

SOFTWARE & SERVICES

FRIEDHELM LOH GROUP



# DK 7145.735 - Prateleira, montagem de 19" Armários com trilhos com perfil em L na frente e atrás

Se apresentarem vários pontos de encaixe, de modo que a distância entre os níveis em polegadas seja variável, é possível ser equipada posteriormente com trilhos telescópicos com retirada total, capacidade carga: 50 kg.

## Recursos

Cód. Ref.	DK 7145.735
Descrição do produto	Dependendo de sua profundidade, as prateleiras apresentam diversos pontos de apoio, de modo que a distância entre os níveis em polegadas seja variável em limites determinados. Cada prateleira montada desta forma também pode ser equipada posteriormente com trilhos telescópicos com retirada total. Para isso, os trilhos telescópicos são parafusados no lugar dos pinos distanciadores.
Aplicações	Para montagem em dois níveis de fixação de 19" Para montagem posterior de itens da linha TS
Material	Chapa de aço
Cor	RAL 7035
Escopo de fornecimento	Inclui material de fixação
Distance between mounting levels	548 mm 648 mm 698 mm
Capacidade de carga	Carga da superfície de 50 kg
Nota	Para TS: se forem montados trilhos com perfil em L em armários de rede com base TS, é necessário utilizar o adaptador 7827.300 Para TS, esquema de perfurações de 19": o kit de montagem com profundidade variável 7063.850 possibilita a instalação versátil entre dois trilhos com perfil em L diretamente no esquema de perfurações de 19"
Dimensões	Largura: 409 mm Profundidade: 700 mm

# Recursos

Emb.	1 unid.
Peso/embalagem	3,77 kg
Peso líquido	3.57
Peso bruto	3.77
Número da tarifa alfandegária	94039910
EAN	4028177221420
ETIM 7.0	EC002620
ECLASS 8.0	27189261