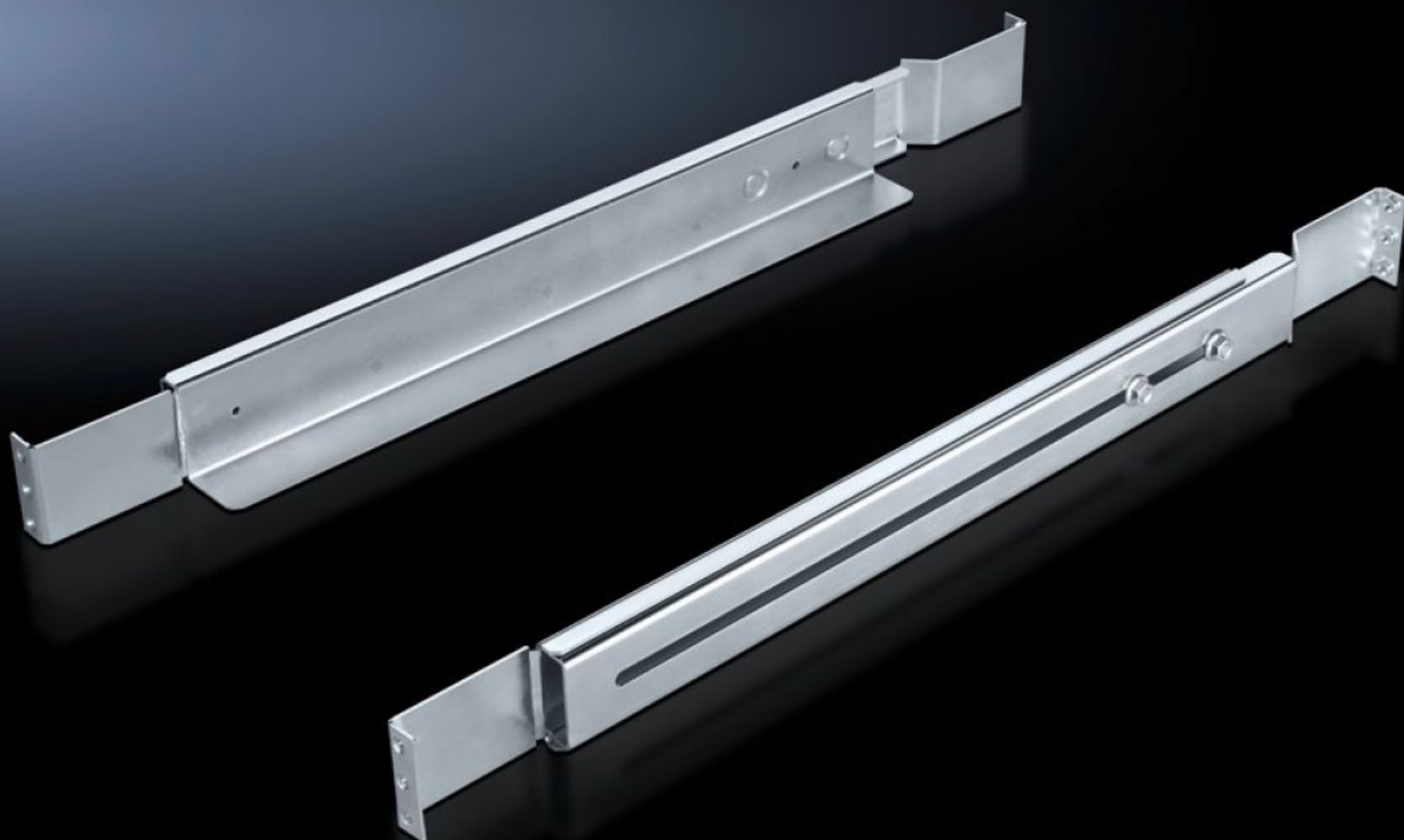
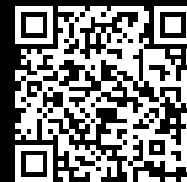


# Rittal – The System.

Faster – better – everywhere.



## DK 7063.752

# Trilhos deslizantes, 1 UA, com profundidade variável

Estado: 19-10-2024 (Fonte: rittal.com/pt-pt)

ENCLOSURES

POWER DISTRIBUTION

CLIMATE CONTROL

IT INFRASTRUCTURE

SOFTWARE & SERVICES

FRIEDHELM LOH GROUP



# DK 7063.752 - Trilhos deslizantes, 1 UA, com profundidade variável para VX IT, TE

Para armários de servidores e de rede com dois níveis de montagem em polegadas, para montagem em trilhos perfilados cavados e de perfil em L, no quadro de montagem de 482,6 mm (19") e no TE, retrátil.



## Recursos

Cód. Ref.	DK 7063.752
Descrição do produto	Para a fixação direta no esquema de perfurações de 482,6 mm (19") dos perfis de fixação. Os trilhos deslizantes são estendidos até o respectivo comprimento necessário e fixados entre o nível de montagem dianteiro e traseiro no esquema de 19".
Vantagens	Sem perda de UA No geral, a superfície reduzida de apoio de apenas aproximadamente 0,8 mm de espessura evita que o esquema de UA seja excedido, contanto que os componentes não excedam a altura máxima de 43,5 mm, permitindo que diversos equipamentos possam ser dispostos um em cima do outro sem maiores problemas.
Aplicações	Para montagem no nível de fixação dianteiro
Material	Chapa de aço
Superfície	Galvanizado
Escopo de fornecimento	Inclui material de fixação
Instalações possíveis	Para fixação entre o nível de montagem de 19" dianteiro e traseiro
Capacidade de carga	Carga estática de 20 kg

# Recursos

Nota	Superfície efetiva de apoio em cada lado: 30 mm
Superfície de apoio	Largura: 30 mm
Distância entre os níveis	550 - 750 mm
Emb.	2 unid.
Peso/embalagem	2,958 kg
Peso líquido	2.558
Peso bruto	2.7
PCF/PU (cradle-to-gate)	11,3 kg CO2 eq (Cat B)
Note on the PCF class	Category B: PCF value (cradle-to-gate) approximated based on product weight and self-declared
Número da tarifa alfandegária	73269098
EAN	4028177625457
ETIM 7.0	EC002625
ECLASS 8.0	27189234