

**Rittal – The System.**

Faster – better – everywhere.



**DK 7050.035**

**Sistema de montagem com 2 UA**

Estado: 27-09-2024 (Fonte: [rittal.com/pt-pt](http://rittal.com/pt-pt))

ENCLOSURES

POWER DISTRIBUTION

CLIMATE CONTROL

IT INFRASTRUCTURE

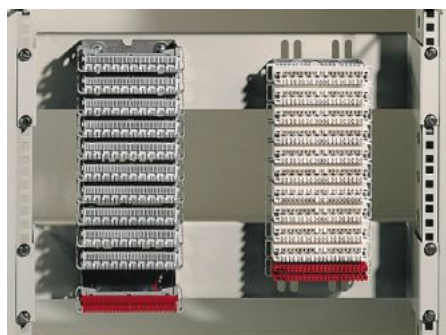
SOFTWARE & SERVICES

FRIEDHELM LOH GROUP



# DK 7050.035 - Sistema de montagem com 2 UA para kit de montagem LSA

Para montagem universal LSA, para o alojamento de bandejas de montagem LSA/cantoneiras de montagem universais dentro do nível de montagem de 482,6 mm (19").



## Recursos

Cód. Ref.	DK 7050.035
Descrição do produto	Para a instalação de sistemas de suportes LSA no nível de montagem de 482,6 mm (19").
Material	Chapa de aço
Superfície	Com pintura
Cor	RAL 7035
Escopo de fornecimento	Inclui material de fixação
Dimensões	Profundidade: 98,5 mm
Emb.	2 unid.
Peso/embalagem	1,372 kg
Peso líquido	1.204
Peso bruto	1.38
PCF/PU (Cradle-to-Gate)	5,2 kg CO2 eq (Cat B)
Note on the PCF class	Category B: PCF value (cradle-to-gate) approximated based on product weight and self-declared
Número da tarifa alfandegária	83024900

# Recursos

---

EAN	4028177166233
ETIM 7.0	EC002620
ECLASS 8.0	27189261

---