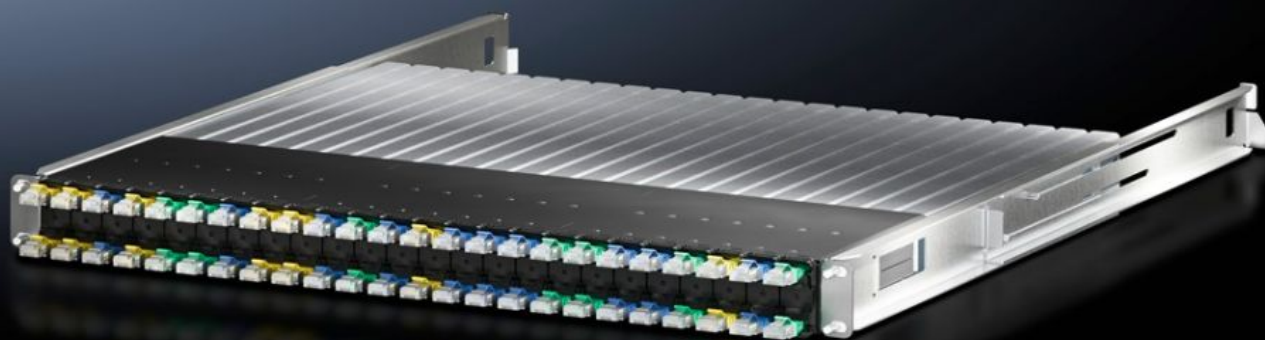
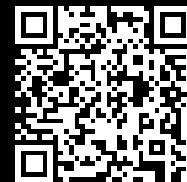


Rittal – The System.

Faster – better – everywhere.



DK 7044.130

Sistema completo CAT 6

Estado: 19-10-2024 (Fonte: rittal.com/pt-pt)

ENCLOSURES

POWER DISTRIBUTION

CLIMATE CONTROL

IT INFRASTRUCTURE

SOFTWARE & SERVICES

FRIEDHELM LOH GROUP



DK 7044.130 - Sistema completo CAT 6 para Network Cable Organizer

O sistema completo Network Cable Organizer revoluciona a instalação estruturada dos cabos em todos os racks de rede com uma profundidade acima de 800 mm. O comprimento excessivo dos cabos – CAT 6 ou fibra óptica – é puxado de volta por um mecanismo de mola.



Recursos

Cód. Ref.	DK 7044.130
Descrição do produto	As modernas infraestruturas de rede dependem do mais alto desempenho e versatilidade máxima na instalação dos cabos. Um componente essencial para isso é o organizador de cabos Network Cable Organizer (NCO). O quadro de montagem robusto com 1 UA está equipado com 24 módulos de cabos e revoluciona a instalação estruturada dos cabos pela montagem oito vezes mais rápida.
Vantagens	Menos emaranhado de cabos – sem obstruir a circulação do ar na área dos interruptores da rede Sempre na medida certa: o comprimento excessivo dos cabos – CAT 6 ou fibra óptica – é puxado de volta por um mecanismo de mola Cada cabo é 100% testado e fornecido com o respectivo protocolo de medição Acesso pelo lado da frente – ideal para o retrofit em racks com profundidade acima de 800 mm
Dados técnicos	Cabo STP Cat 6 2 x conectores RJ 45 por cabo Conector RJ 45 blindado com pinos revestidos de ouro Comprimento útil dos cabos por módulo: 1,6 m ISO/IEC 11801:2002, AWG 36, 100% cobre, 250 MHz

Recursos

Aplicações	Aplicação em todos os racks para rede com uma profundidade acima de 800 mm
Funcionamento	Fixação no nível dianteiro e traseiro de 19"
Material	Quadro de montagem: chapa de aço Módulos: aço inoxidável, plástico (POM)
Cor	Quadro de montagem: RAL 9005 Cabo: vermelho
Escopo de fornecimento	Sistema completo CAT 6 Módulos 24 CAT 6 Kit de montagem Inclui material de fixação
Number cassettes max	24
Number cassettes preassembled	24
Dimensões	Largura: 450 mm Altura: 44 mm Profundidade: 600 mm
Faixa de temperatura de serviço	10 °C...45 °C
Umidade relativa do ar (sem condensação)	95 %
Umidade relativa do ar (sem condensação)	10 %
Emb.	1 unid.
Peso/embalagem	12,5 kg
Número da tarifa alfandegária	73269098
EAN	4028177917231
ETIM 7.0	EC000322
ECLASS 8.0	27189265