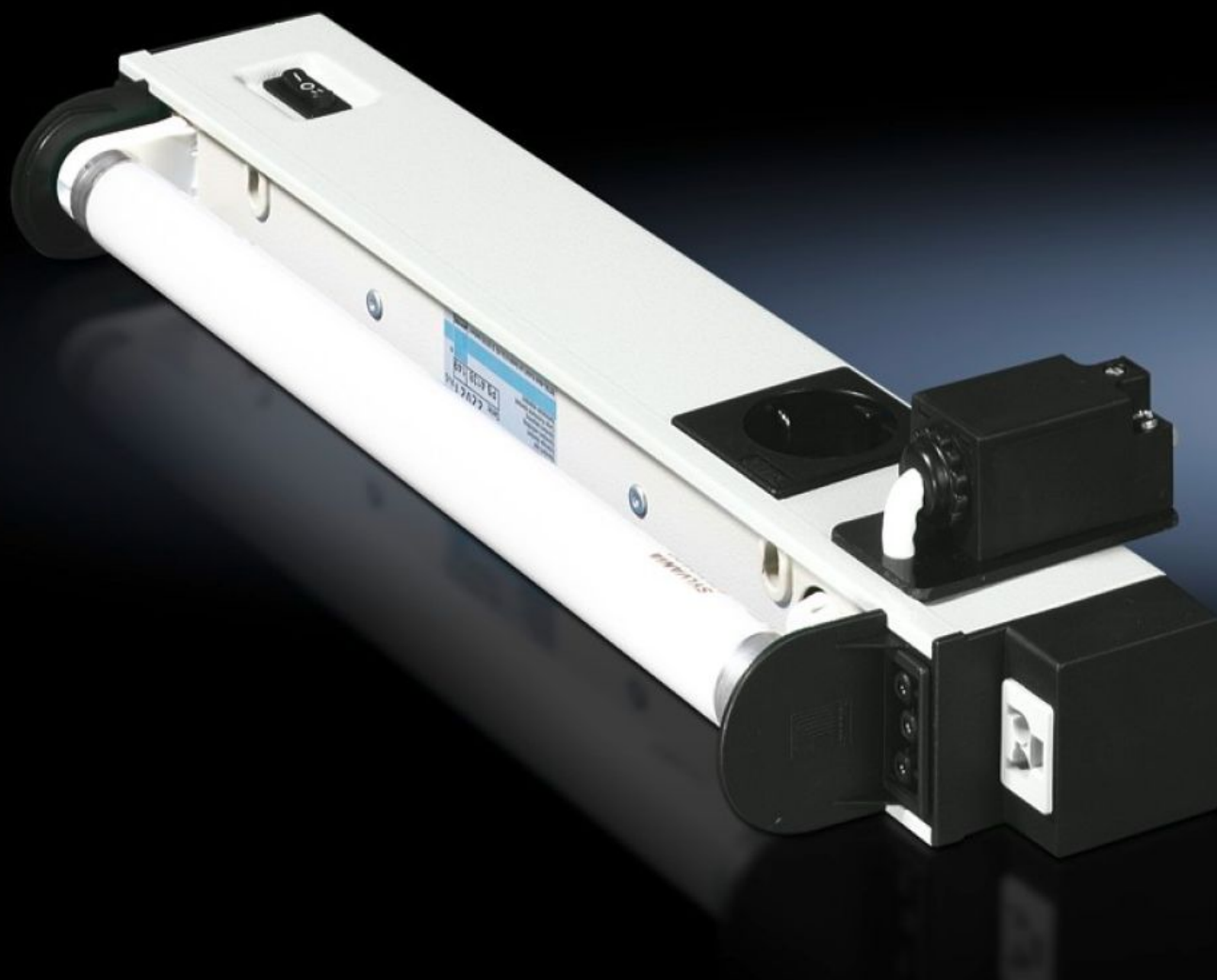


Rittal – The System.

Faster – better – everywhere.



SZ 4138.150 Luminária padrão

Estado: 26-09-2024 (Fonte: rittal.com/pt-pt)

ENCLOSURES

POWER DISTRIBUTION

CLIMATE CONTROL

IT INFRASTRUCTURE

SOFTWARE & SERVICES

FRIEDHELM LOH GROUP



SZ 4138.150 - Luminária padrão

Tensão de alimentação: 120 V AC 60 Hz, 230 V AC 50 Hz

Recursos

Cód. Ref.	SZ 4138.150
Modelo	Com chave de posicionamento da porta
Escopo de fornecimento	Luminária padrão Lâmpada Inclui material de fixação Chave de posicionamento da porta integrada
Potência nominal	14 W
Ballast	Reator magnético
Opções de conexão	Alimentação através de conector Cabo de passagem (estruturação de fileiras de luminárias)
Chave de posicionamento da porta integrada	sim
Lâmpada	Lâmpada fluorescente, soquete G13
Grau de proteção	I (condutor de proteção)
Interruptor (tipo)	Integrado, liga/desliga/ativado pela chave de posicionamento da porta
Tipo de montagem de luminárias	Parafusado
Rated impulse withstand voltage, phase to earth	1500 V AC
Resistência à tensão de surto nominal: fase com fase	500 V AC
Tensão nominal de isolamento	500 V DC/1s
Instalações possíveis	Perfil horizontal TS do quadro do teto: direto Perfil vertical TS, SE: com cantoneira adaptadora TS Perfis SE atrás e na frente do quadro de teto: com cantoneira adaptadora TS Perfis SE na lateral dos quadros do teto: direto

Recursos

Dimensões	Largura: 452 mm Altura: 117 mm Profundidade: 50 mm
Faixa de temperatura de serviço	-15 °C...45 °C
Tomadas	D, contato de segurança (tipo F, CEE 7/4)
Faixa de temperatura de armazenagem	-20 °C...70 °C
Tensão nominal de serviço	230 V, 1~, 50 Hz
Modelo de tomada	D, contato de segurança (tipo F, CEE 7/4)
Emb.	1 unid.
Peso/embalagem	1,84 kg
Peso líquido	1.5
Peso bruto	1.619
Número da tarifa alfandegária	94054990
EAN	4028177320710
ETIM 7.0	EC000321
ECLASS 8.0	27189241

Aprovações

Explicações	Declaration of conformity
-------------	---------------------------