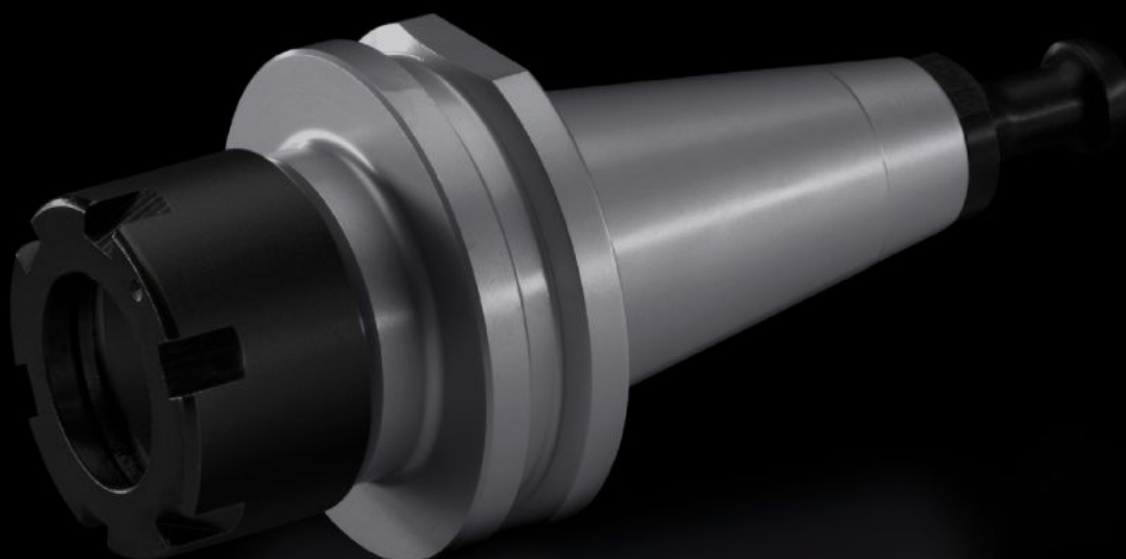
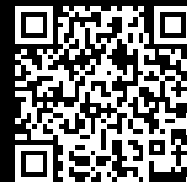


# Rittal – The System.

Faster – better – everywhere.



## AS 4050.821 Porta-ferramentas

Estado: 19-10-2024 (Fonte: [rittal.com/pt-pt](http://rittal.com/pt-pt))

ENCLOSURES

POWER DISTRIBUTION

CLIMATE CONTROL

IT INFRASTRUCTURE

SOFTWARE & SERVICES

FRIEDHELM LOH GROUP



# AS 4050.821 - Porta-ferramentas

Serve para fixar fresas, brocas e outras ferramentas para processar peças planas e caixas nos centros de usinagem Perforex BC e Perforex Milling Terminal MT.

## Recursos

Cód. Ref.	AS 4050.821
Modelo	SK30 ER25
Descrição do produto	Serve para fixar fresas, brocas e outras ferramentas para processar peças planas e caixas nos centros de usinagem Perforex BC e Perforex Milling Terminal MT.
Normas	DIN 69871
Emb.	1 unid.
Peso/embalagem	0,543 kg
Peso líquido	0.5
Peso bruto	0.543
Número da tarifa alfandegária	84661038
EAN	4028177704169
ETIM 8	EC003010
ETIM 7.0	EC003010
ECLASS 8.0	36609190