

Rittal – The System.

Faster – better – everywhere.



SV 3528.000

Barras especiais PLS E-Cu

Estado: 13-07-2024 (Fonte: rittal.com/pt-pt)

ENCLOSURES

POWER DISTRIBUTION

CLIMATE CONTROL

IT INFRASTRUCTURE

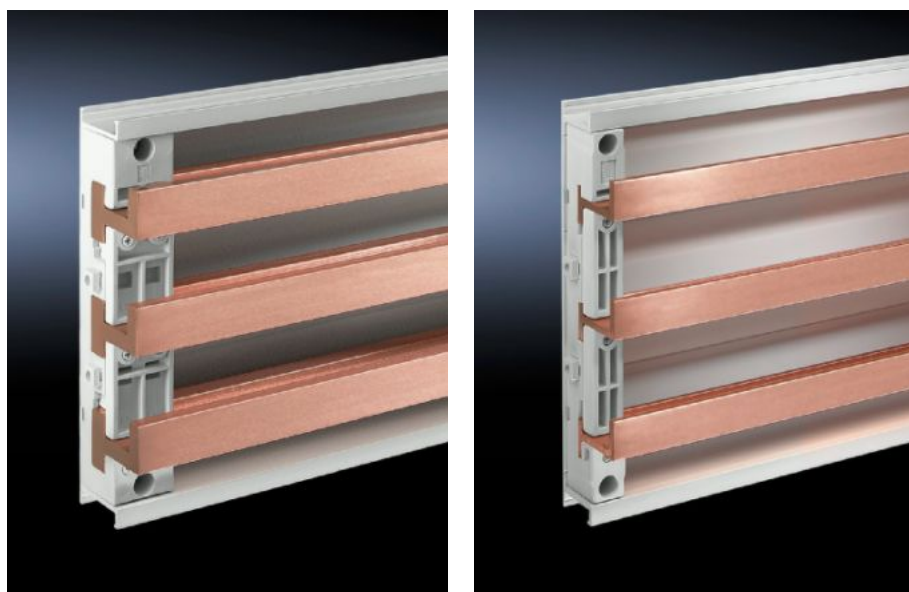
SOFTWARE & SERVICES

FRIEDHELM LOH GROUP



SV 3528.000 - Barras especiais PLS E-Cu

Comprimentos de 495 mm até 2400 mm.



Recursos

Cód. Ref.	SV 3528.000
Material	E-Cu
Espessura das barras	10 mm
Diâmetro	900 mm ²
Comprimento	695 mm
Nota	Comprimento variável
Tipo de barramento	Barras E-Cu
Adequado para sistema de barramento	PLS 1600
Dimensões	Comprimento: 695 mm
Adequado para	Largura: = 800 mm
Emb.	3 unid.
Peso/embalagem	16,86 kg
Teor de cobre (kg / unidade)	5.62

Recursos

Número da tarifa alfandegária	74071000
EAN	4028177043787
ETIM 7.0	EC001522
ECLASS 8.0	27370303

Aprovações

Aprovações	UL + C-UL (listed)
Explicações	Declaration of conformity Declaración de conformidad UK