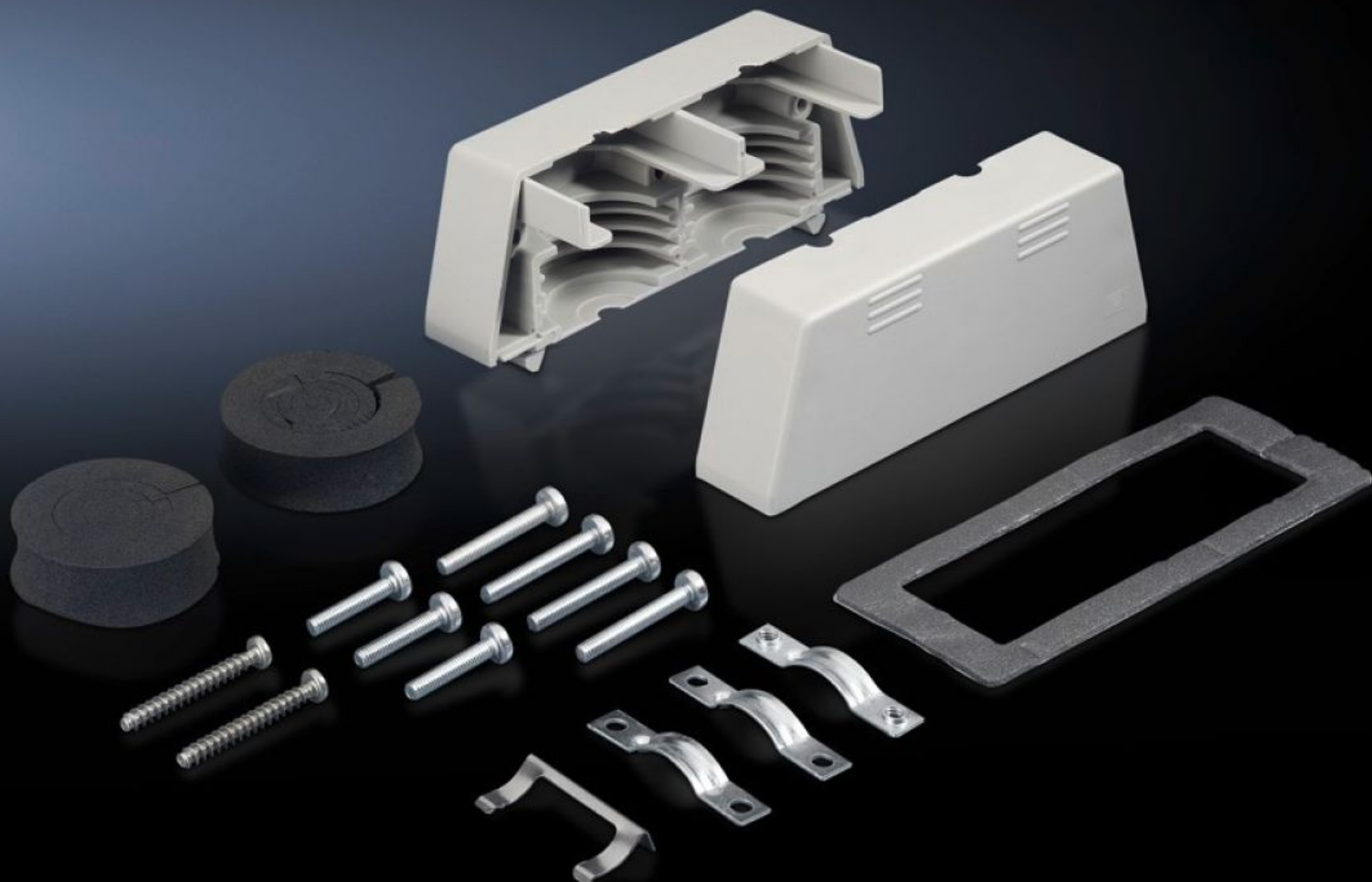


# Rittal – The System.

Faster – better – everywhere.



## SZ 2400.000

# Passagem de conectores

Estado: 27-09-2024 (Fonte: rittal.com/pt-pt)

ENCLOSURES

POWER DISTRIBUTION

CLIMATE CONTROL

IT INFRASTRUCTURE

SOFTWARE & SERVICES

FRIEDHELM LOH GROUP



# SZ 2400.000 - Passagem de conectores Para recortes de conectores (24 polos)

Para passar 2 cabos pré-confeccionados pelo recorte para conectores, sem necessitar desmontar o conector do cabo.

## Recursos

Cód. Ref.	SZ 2400.000
Descrição do produto	Para passar 2 cabos pré-confeccionados pelo recorte para conectores, sem necessitar desmontar o conector do cabo.
Material	Caixa: plástico Abraçadeiras: chapa de aço
Superfície	Abraçadeiras: galvanizadas
Escopo de fornecimento	2 peças Presilha Inclui material de fixação
Dimensões	Largura: 142 mm Altura: 50 mm Profundidade: 54 mm
Para cabos com Ø	8 - 36 mm
Emb.	1 unid.
Peso/embalagem	0,28 kg
Peso líquido	0.27
Peso bruto	0.291
PCF/PU (Cradle-to-Gate)	1,1 kg CO2 eq (Cat B)
Note on the PCF class	Category B: PCF value (cradle-to-gate) approximated based on product weight and self-declared
Número da tarifa alfandegária	39269097
EAN	4028177022263
ETIM 8	EC000211

# Recursos

---

ETIM 7.0	EC000211
----------	----------

---

ECLASS 8.0	27142421
------------	----------