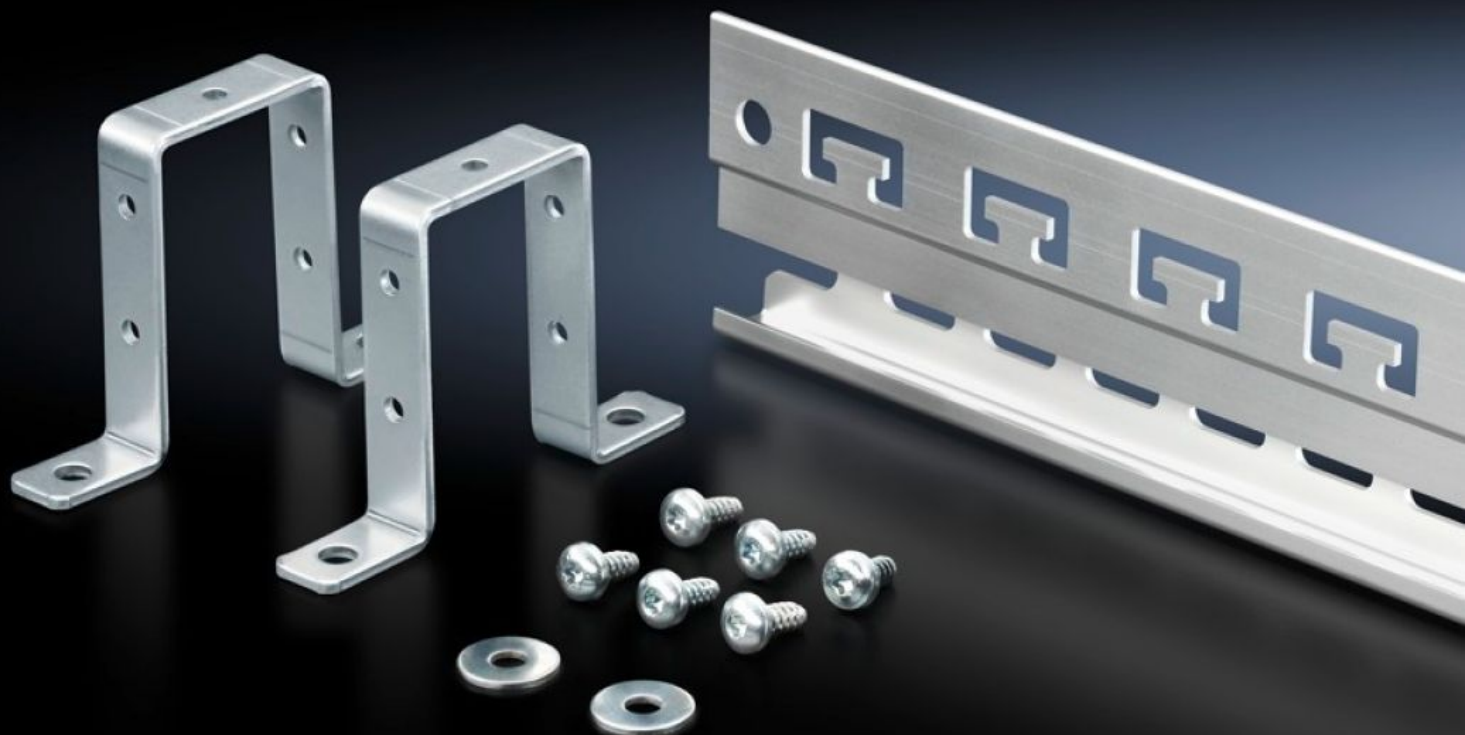


Rittal – The System.

Faster – better – everywhere.



SZ 2388.650

Trilho

Estado: 27-09-2024 (Fonte: rittal.com/pt-pt)

ENCLOSURES

POWER DISTRIBUTION

CLIMATE CONTROL

IT INFRASTRUCTURE

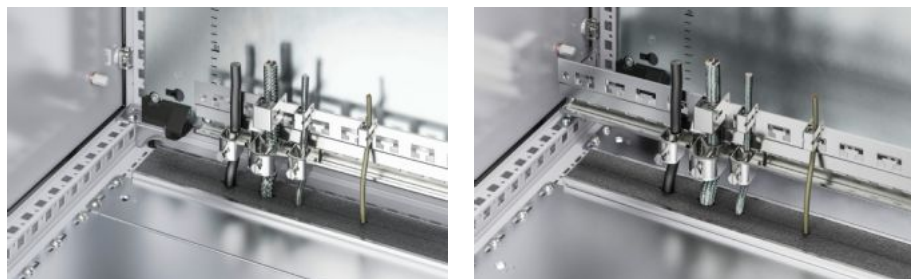
SOFTWARE & SERVICES

FRIEDHELM LOH GROUP



SZ 2388.650 - Trilho para placa de blindagem EMC e alívio da tração

Trilho combinado para o alívio da tração e o contato EMC de cabos instalados.



Recursos

Cód. Ref.	SZ 2388.650
Modelo	Trilho com perfil em C para fixação de abraçadeiras metálicas Recortes em T no esquema de 40 mm para fixação dos cabos com abraçadeiras plásticas
Descrição do produto	Trilho combinado para o alívio da tração e o contato EMC de cabos instalados.
Vantagens	Contato adicional através das perfurações existentes (Ø 9 mm) à esquerda ou à direita no trilho Com preparo para montagem de placa de blindagem EMC sem usar ferramenta
Material	Perfil em alumínio extrudado
Superfície	Passivação sem cromo
Escopo de fornecimento	1 trilho 2 estribos de fixação Inclui material de fixação
Comprimento	553 mm
Instalações possíveis	No perfil horizontal/vertical de armários Em placa de montagem, também podendo ser montado sem estribo de fixação

Recursos

Adequado para	Tipo de caixa: VX TS Largura: = 600 mm
Emb.	1 unid.
Peso/embalagem	0,575 kg
Peso líquido	0.5
Peso bruto	0.58
Número da tarifa alfandegária	73269098
EAN	4028177698918
ETIM 8	EC002625
ETIM 7.0	EC002625
ECLASS 8.0	27189234