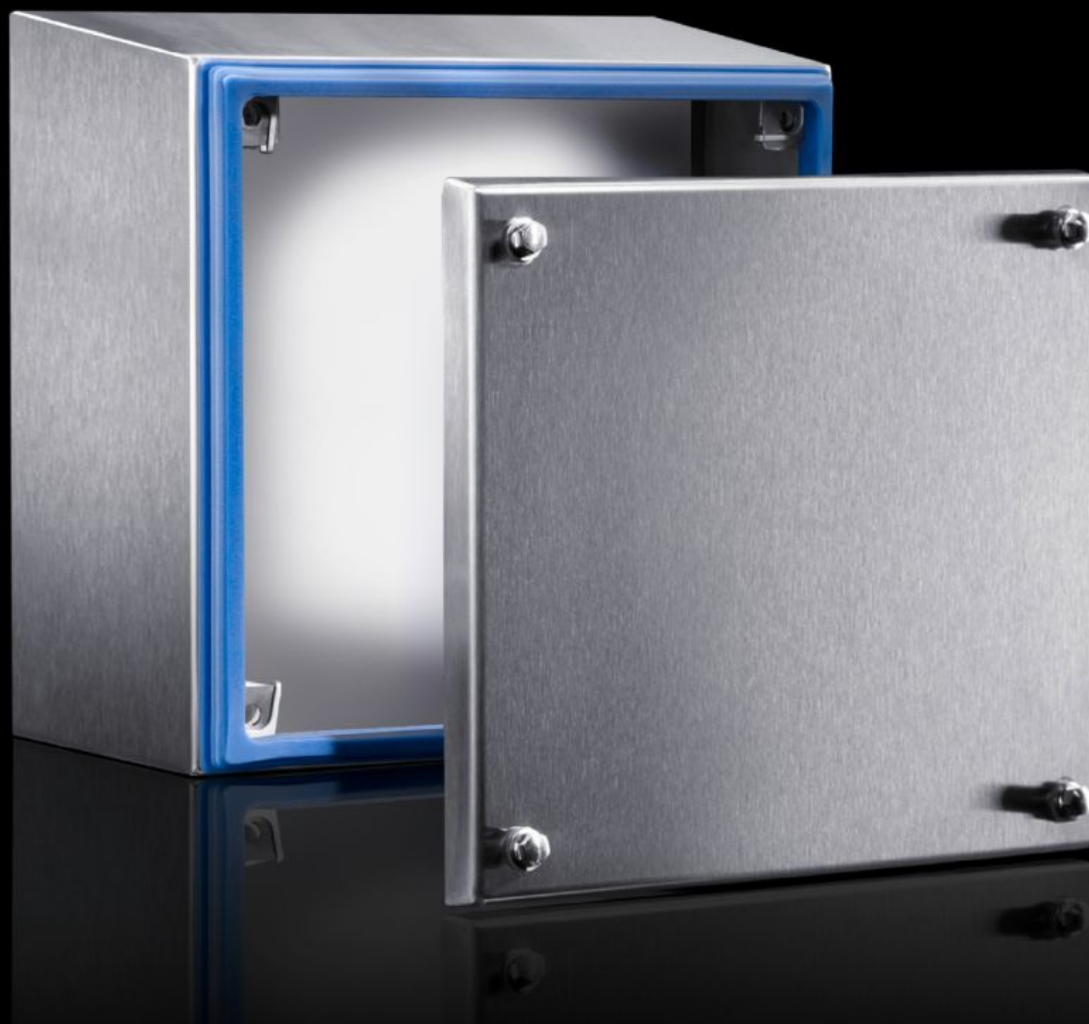
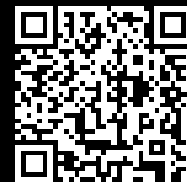


Rittal – The System.

Faster – better – everywhere.



HD 1672.600

Caixa de bornes HD

Estado: 19-10-2024 (Fonte: rittal.com/pt-pt)

ENCLOSURES

POWER DISTRIBUTION

CLIMATE CONTROL

IT INFRASTRUCTURE

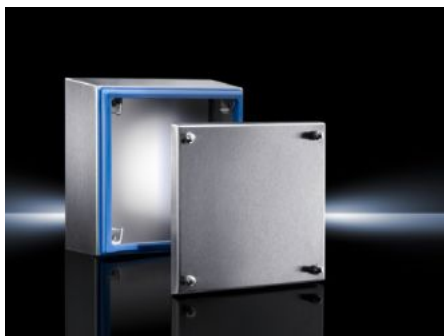
SOFTWARE & SERVICES

FRIEDHELM LOH GROUP



HD 1672.600 - Caixa de bornes HD

Solução de caixa que atende aos requisitos da indústria alimentícia. Vedação de silicone aplicada em todo o contorno entre a caixa e a tampa. Fecho rápido sextavado próprio para aplicações que requerem higiene



Recursos

Cód. Ref.	HD 1672.600
Modelo	Caixa Hygienic Design
Material	Caixa e tampa: aço inoxidável 1.4301 (AISI 304) de 1,5 mm Cantoneiras de montagem: chapa de aço galvanizada de 2,0 mm Parafuso do fecho: Em aço inoxidável Vedação: silicone em conformidade com a diretriz da FDA 21 CFR 177.2600
Superfície	Caixa e tampa: acabamento polido (grão 400), rugosidade < 0,8 µm Vedação: azul (RAL 5010)
Escopo de fornecimento	Painel totalmente fechado Tampa Cantoneiras de montagem (pré-montadas) Vedação e parafuso de fechamento (inclusos)
Dimensões	Largura na frente: 200 mm Largura (atrás): 227 mm Altura na frente: 200 mm Altura atrás: 227 mm Profundidade: 120 mm
Código IK	IK08
Material básico	Aço inoxidável 1.4301 (AISI 304)

Recursos

Grau de proteção IP segundo a norma IEC 60 529	IP 66 IP X9
Protection category NEMA	NEMA 1 NEMA 3 NEMA 3X NEMA 4 NEMA 4X NEMA 12 NEMA 13
Classificação dos tipos segundo os padrões UL 50E	Tipo 1 Tipo 3 Type 3X Type 4 Type 4X Tipo 12 Tipo 13
Emb.	1 unid.
Peso/embalagem	3 kg
Peso líquido	2.837
Peso bruto	2.94
Número da tarifa alfandegária	94032080
EAN	4028177639751
E-Number Sweden	E3465102
ETIM 8	EC002713
ETIM 7.0	EC002713
ECLASS 8.0	27180101

Aprovações

Aprovações	UL + C-UL (listed)
------------	--------------------

Aprovações

Explicações

Declaration of conformity

Declaración de conformidad UK