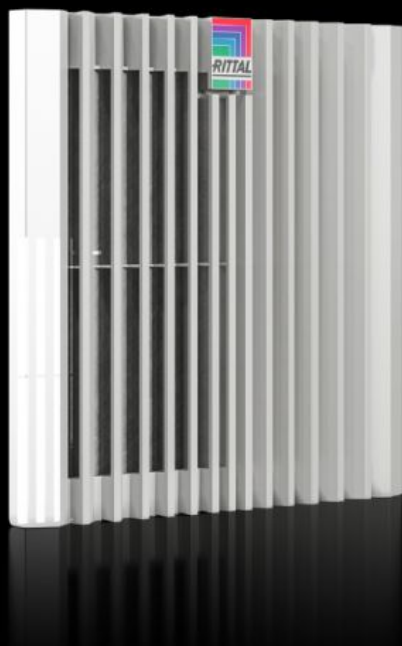


Rittal – The System.

Faster – better – everywhere.



SK 3240.300

Filtr wylotowy Blue e+

Stan: 24.04.2025 (Źródło: rittal.com/pl-pl)

ENCLOSURES

POWER DISTRIBUTION

CLIMATE CONTROL

IT INFRASTRUCTURE

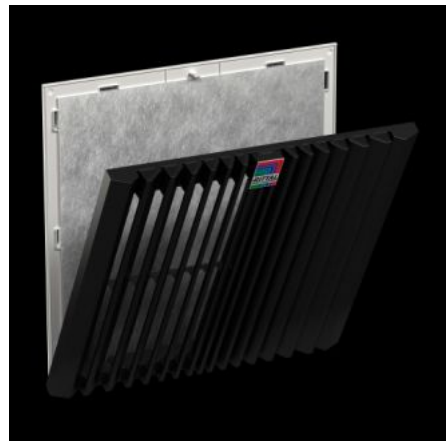
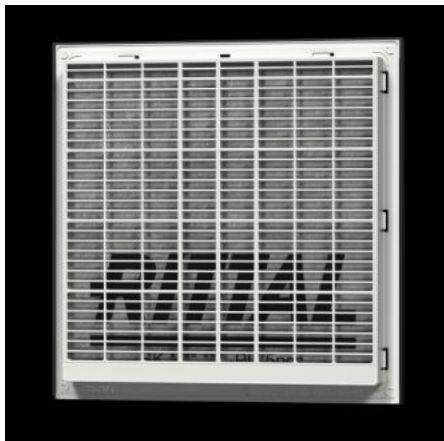
SOFTWARE & SERVICES

FRIEDHELM LOH GROUP



SK 3240.300 - Filtr wylotowy Blue e+

Do wentylacji przez konwekcję, można każdorazowo umieścić w dolnej lub górnej strefie szafy filtr wylotowy.



Cechy

Nr kat.	SK 3240.300
Wersja	zabudowa naścienna
Korzyści	Łatwa wymiana filtra dzięki nowemu mechanizmowi otwierania przy kratce żaluzjowej Szybszy montaż do szafy dzięki zoptymalizowanym zaczepom zatrząskowym Beznarzędziowy montaż
Materiał	Tworzywo sztuczne
Kolor	RAL 7035
Zakres dostawy	Filtr wylotowy Filtr fałdowany
Wycięcie montażowe	Szerokość wycięcia: 224 mm Wysokość wycięcia: 224 mm
Pasuje do nr kat.	SK 3240.7xx/3240.9xx/3241.7xx/3241.9xx
Wymiary	Szerokość: 255 mm Wysokość: 255 mm Głębokość: 45,2 mm

Cechy

Klasa ochrony NEMA	Typ 12 z filtrem z włókniny/fałdowanym Typ 3, 3R, 4, 4X z filtrem z włókniny/fałdowanym i osłoną przed wodą strumieniową
Klasa ochrony IP wg IEC 60 529	IP 54 z filtrem z włókniny/fałdowanym IP 55 z filtrem fałdowanym i matą absorpcyjną IP56 z filtrem z włókniny/fałdowanym i osłoną przed wodą strumieniową
Opak.	1 szt.
Waga netto	0.4
Masa brutto	0.67
Numer taryfy celnej	39269097
EAN	4028177998360
ETIM 9	EC002513
ETIM 8	EC002513
ECLASS 8.0	27180706

Aprobaty

Aprobaty	UL + C-UL - FTTA UR + C-UR (recognized)
----------	--