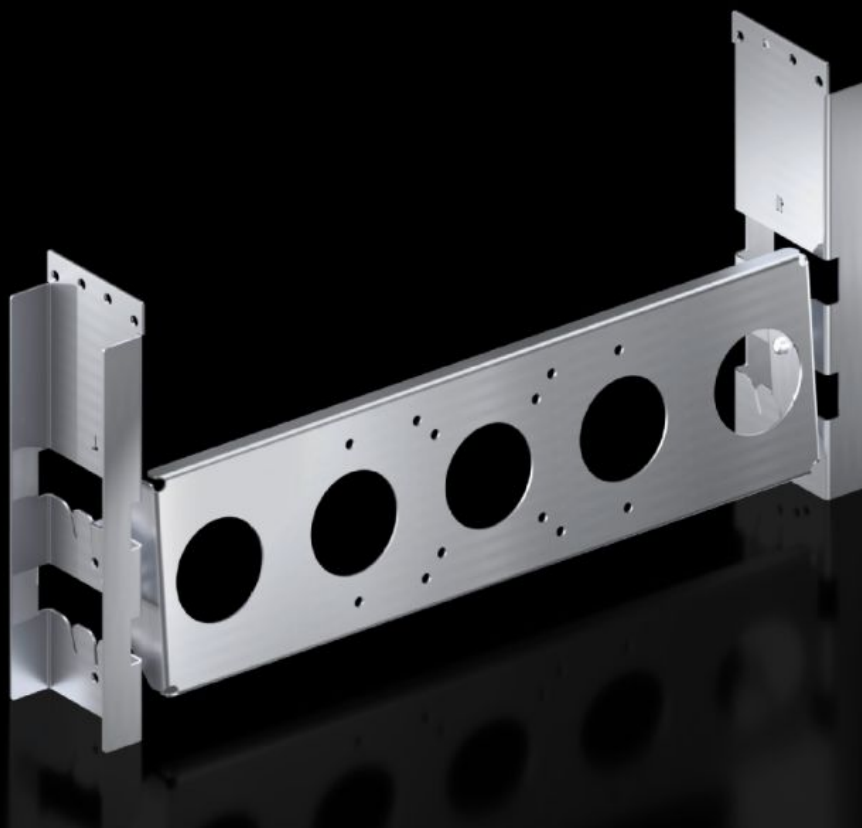
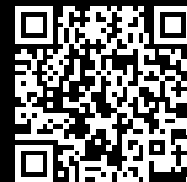


Rittal – The System.

Faster – better – everywhere.



SM 2383.060 Uchwyt do monitora

Stan: 16.07.2024 (Źródło: rittal.com/pl-pl)

ENCLOSURES

POWER DISTRIBUTION

CLIMATE CONTROL

IT INFRASTRUCTURE

SOFTWARE & SERVICES

FRIEDHELM LOH GROUP



SM 2383.060 - Uchwyt do monitora

Nadaje się do montażu monitorów z VESA MIS-D, MIS-E do 21". Uniwersalny montaż na głębokości umożliwia operatorowi ergonomiczne regulowanie monitora. Dodatkowo istnieją trzy możliwości ustawień (+10°/0°/-20°) w celu ergonomicznego dopasowania nachylenia monitora.

Cechy

Nr kat.	SM 2383.060
Wersja	ze złączem VESA MIS-D, MIS-E
Materiał	Blacha stalowa, 2 mm
Powierzchnia	Ocynkowana
Zakres dostawy	1 uchwyt do monitora 2 kątownik mocujący Wraz z zestawem montażowym
Wskazówka	Adaptor rail for VX compatibility is required for mounting via VX punched sections with mounting flange in VX SE, PC
Możliwości montażu	Do bezpośredniego do montażu na profilu szafy w szafach o szerokości 600 mm Do montażu w szafach o szerokości 800 mm tylko w połączeniu z szyną systemową chassis
Pasujący do	Typ obudowy: VX: = 600 mm Typ obudowy: TS: = 800 mm Typ obudowy: VX SE Typ obudowy: PC
Opak.	1 szt.
Masa/opak.	2,58 kg
Numer taryfy celnej	73269098
EAN	4028177966543
ETIM 8	EC002620
ETIM 7.0	EC002620
ECLASS 8.0	27189261