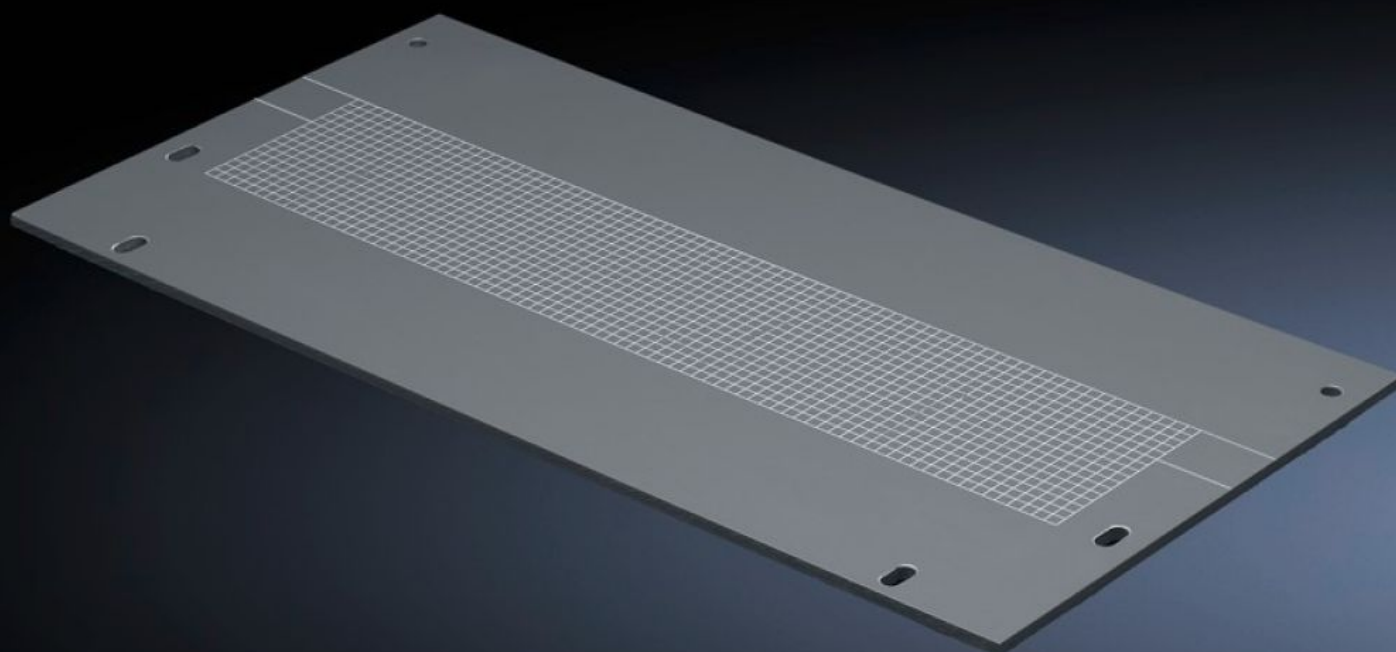


Rittal – The System.

Faster – better – everywhere.



SV 9673.508

Placa de entrada de cables

Estado: 27/09/2024 (Fuente: rittal.com/pe-es)

ENCLOSURES

POWER DISTRIBUTION

CLIMATE CONTROL

IT INFRASTRUCTURE

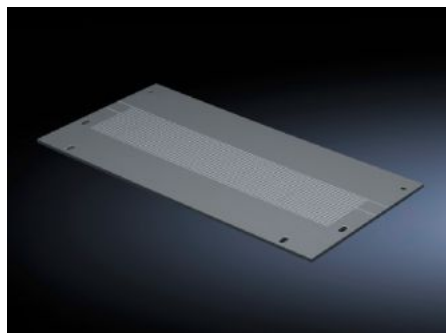
SOFTWARE & SERVICES

FRIEDHELM LOH GROUP



SV 9673.508 - Placa de entrada de cables para separadores para compartimentación con paso

Para cubrir el paso.



Características

Referencia	SV 9673.508
Descripción producto	Para cubrir el paso.
Material	ABS PMMA
Dimensiones	Anchura: 650 mm Altura: 223,5 mm
Adecuado para	Anchura: = 800 mm
Unidad de embalaje	4 pza(s).
Peso/UE	2.58 kg
Peso neto	2.576
Código arancelario	39269097
EAN	4028177600133
ETIM 7.0	EC000211
ECLASS 8.0	27400613