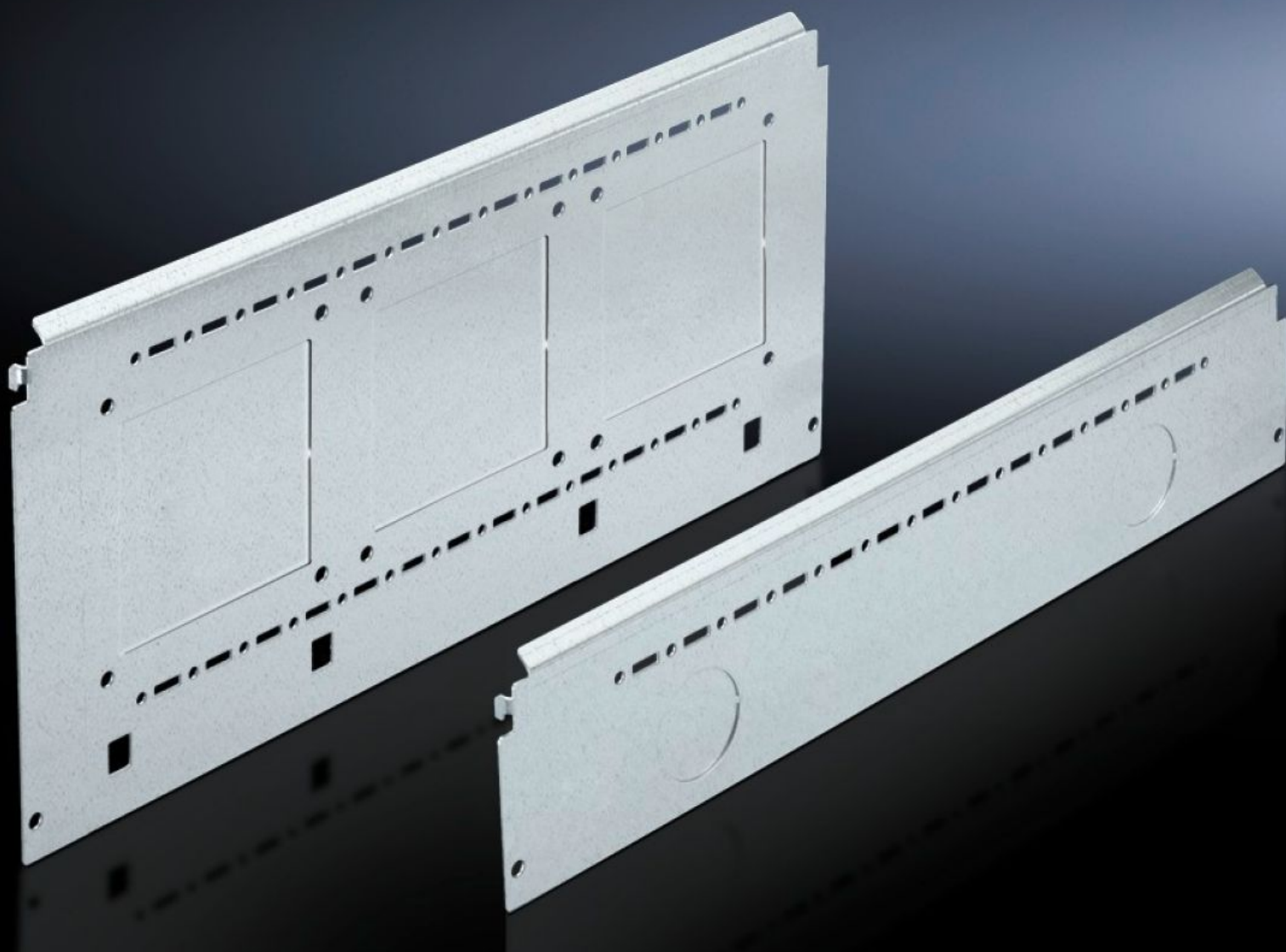


**Rittal – The System.**

Faster – better – everywhere.



**SV 9673.064**

**Módulo lateral para áreas de  
función**

Estado: 1/09/2024 (Fuente: [rittal.com/pe-es](http://rittal.com/pe-es))

ENCLOSURES

POWER DISTRIBUTION

CLIMATE CONTROL

IT INFRASTRUCTURE

SOFTWARE & SERVICES

FRIEDHELM LOH GROUP



# SV 9673.064 - Módulo lateral para áreas de función para subdivisión interior

Pared de separación lateral para áreas de función, para colgar en la retícula TS.



## Características

Referencia	SV 9673.064
Descripción producto	Pared de separación lateral para áreas de función, para fijar en el perfil TS. Preparado para incorporar ángulos de montaje para separadores del área de función horizontales o placas de montaje. Dos perforaciones del sistema TS permiten la utilización de otros accesorios TS. Con los módulos laterales para reducir la profundidad del área de función y una construcción auxiliar compuesta por carriles de montaje TS 17 x 17 es posible crear un espacio libre en el lateral, para por ej. el paso de un sistema de barras colectoras.
Material	Chapa de acero, 1,5 mm
Superficie	Galvanizada
Unidad de envase	Incl. material de fijación
For compartment depth	600 mm
Dimensiones	Altura: 400 mm
Unidad de embalaje	2 pza(s).
Peso/UE	5.1 kg
Código arancelario	94039910
EAN	4028177684720

# Características

---

ETIM 7.0	EC002525
----------	----------

---

ECLASS 8.0	27400613
------------	----------