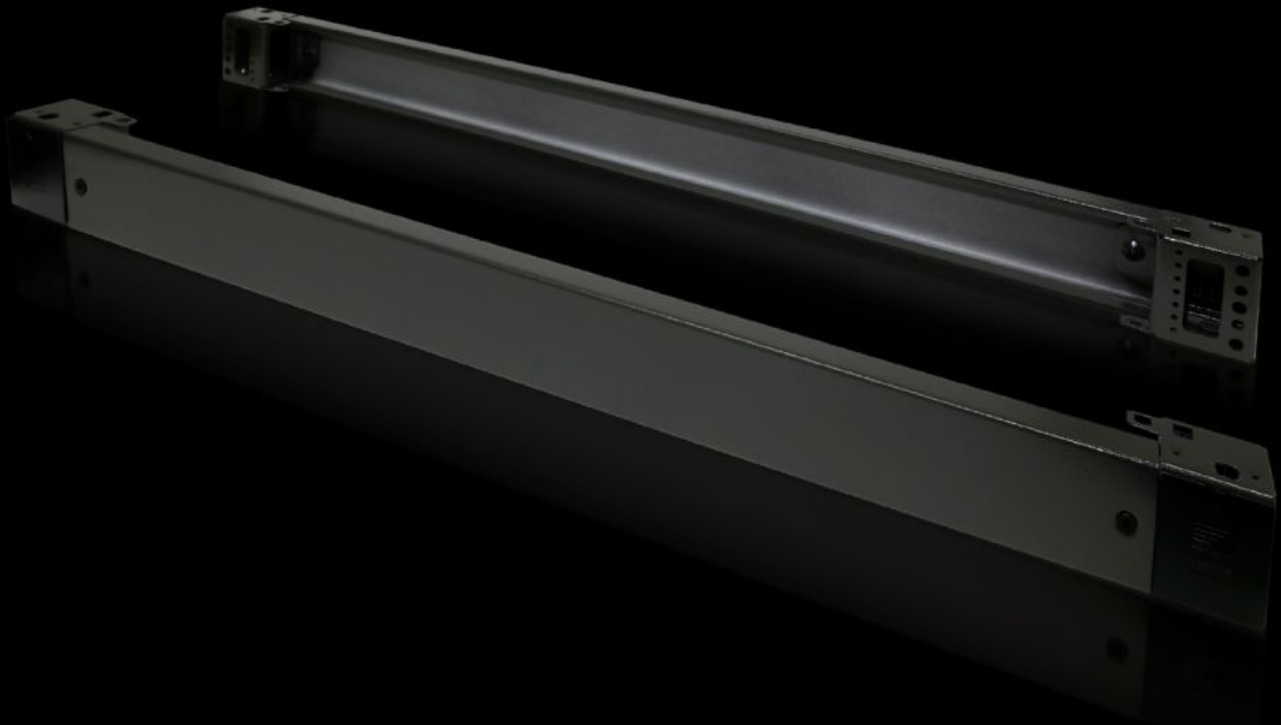


Rittal – The System.

Faster – better – everywhere.



TS 8601.200

**Elementos de zócalo frontales y
posteriores, 100 mm**

Estado: 19/10/2024 (Fuente: rittal.com/pe-es)

ENCLOSURES

POWER DISTRIBUTION

CLIMATE CONTROL

IT INFRASTRUCTURE

SOFTWARE & SERVICES

FRIEDHELM LOH GROUP



TS 8601.200 - Elementos de zócalo frontales y posteriores, 100 mm Chapa de acero para TS, TS IT, SE, CM, TP, PC, IW, TE

El elemento de zócalo está compuesto por una pantalla y dos piezas angulares premontadas.

Características

Referencia	TS 8601.200
Ejecución	cerrado
Descripción producto	El elemento de zócalo está compuesto por una pantalla y dos piezas angulares premontadas.
Material	Elementos de zócalo: chapa de acero Cubiertas: plástico
Superficie	Pintada
Color	RAL 7022 Cubiertas: RAL 9005
Unidad de envase	2 elementos de zócalo 4 tapas Incl. material de fijación
Dimensiones	Altura: 100 mm
Adecuado para	Tipo de armario: TS: = 1.200 mm Tipo de armario: SE Tipo de armario: CM Tipo de armario: TP Tipo de armario: PC Tipo de armario: IW Tipo de armario: TS IT
Unidad de embalaje	2 pza(s).
Peso/UE	6.622 kg
Peso neto	5.76
Peso bruto	6.08

Características

Código arancelario	94039910
EAN	4028177208544
ETIM 7.0	EC000721
ECLASS 8.0	27182003
