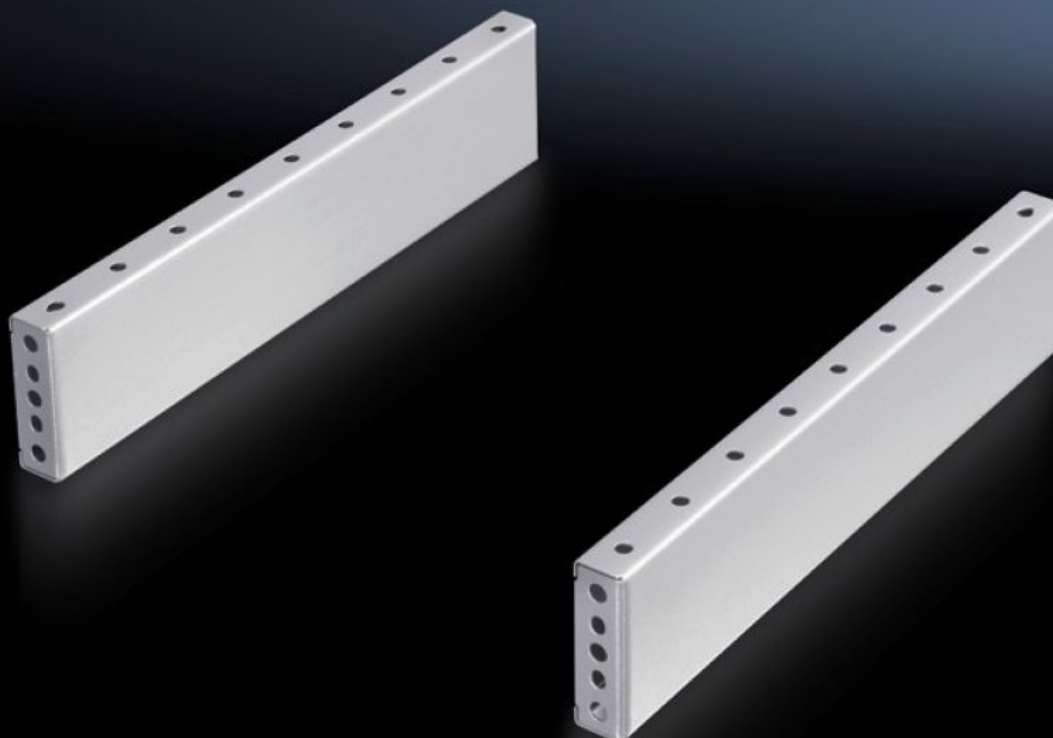


Rittal – The System.

Faster – better – everywhere.



TS 8601.015

Pantallas de zócalo laterales, 100 mm

Estado: 19/10/2024 (Fuente: rittal.com/pe-es)

ENCLOSURES

POWER DISTRIBUTION

CLIMATE CONTROL

IT INFRASTRUCTURE

SOFTWARE & SERVICES

FRIEDHELM LOH GROUP



TS 8601.015 - Pantallas de zócalo laterales, 100 mm para elementos de zócalo frontales y posteriores

Montaje entre los elementos de zócalo. En una altura de 200 mm también pueden utilizarse dos pantallas de 100 mm cada una. Para la estabilización de elementos de zócalo ensamblados pueden montarse las pantallas con un giro de 90°.

Características

Referencia	TS 8601.015
Descripción producto	Montaje entre los elementos de zócalo. En una altura de 200 mm también pueden utilizarse dos pantallas de 100 mm cada una.
Material	Chapa de acero
Superficie	Pintada
Color	RAL 7035
Unidad de envase	2 pantallas de zócalo Incl. material de fijación
Observación para el montaje	Para la estabilización de elementos de zócalo ensamblados pueden montarse las pantallas de zócalo, laterales, 100 mm, con un giro de 90°. Para ello se precisan las pletinas para ensamblaje de zócalos
Dimensiones	Altura: 100 mm
Adecuado para	Tipo de armario: TS: = 1.000 mm Tipo de armario: SE Tipo de armario: CM Tipo de armario: TP Tipo de armario: PC Tipo de armario: IW Tipo de armario: TS IT
Unidad de embalaje	2 pza(s).
Peso/UE	3.642 kg
Peso neto	3.442
Código arancelario	94039910

Características

EAN	4028177232679
E-Number Sweden	E7239725
ETIM 7.0	EC000721
ECLASS 8.0	27182003
