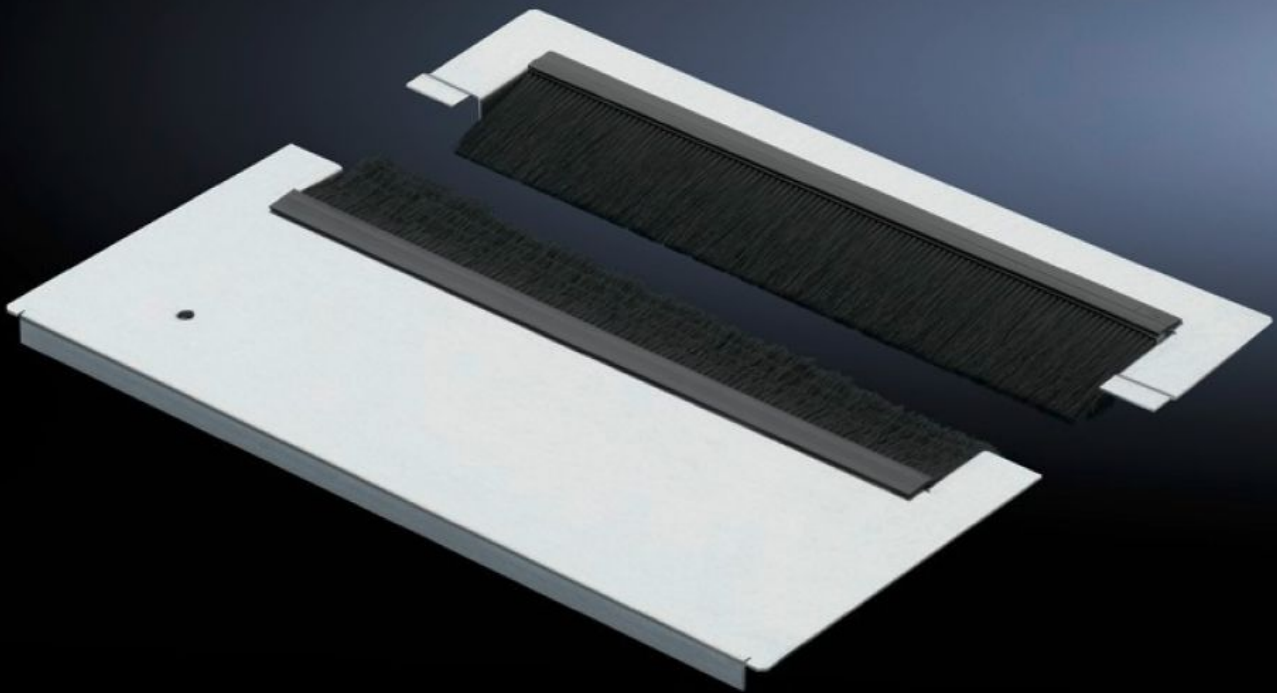


**Rittal – The System.**

Faster – better – everywhere.



**TS 7825.387**

# Chapas de suelo modulares para la entrada de cables

Estado: 27/07/2024 (Fuente: [rittal.com/pe-es](http://rittal.com/pe-es))

ENCLOSURES

POWER DISTRIBUTION

CLIMATE CONTROL

IT INFRASTRUCTURE

SOFTWARE & SERVICES

FRIEDHELM LOH GROUP



# TS 7825.387 - Chapas de suelo modulares para la entrada de cables para TS, TS IT, VX SE

El módulo de suelo de dos piezas dispone de una entrada de cables especial con escobillas, que garantizan una buena estanqueidad incluso con grandes cantidades de cables.



## Características

Referencia	TS 7825.387
Ejecución	Entrada de cables con escobilla altamente estanca
Descripción producto	Escobillas especiales capaces de ofrecer una elevada protección siempre y cuando la introducción de los cables sea correcta. La ejecución de dos piezas permite un equipamiento posterior de la chapa modular incluso con conectores ya instalados.
Material	Chapa modular: chapa de acero Escobilla: plástico, UL 94-HB, sin halógenos
Superficie	Chapa modular: galvanizada
Unidad de envase	Incl. material de fijación incl. piezas de apriete
Observación	La combinación de chapas modulares de suelo es necesaria para poder cerrar por completo el suelo en el TS IT
Dimensiones	Profundidad: 237,5 mm
Adecuado para	Tipo de armario: TS TS IT SE Anchura: 800 mm
Unidad de embalaje	1 pza(s).

# Características

---

Peso/UE	2.011 kg
Código arancelario	94039910
EAN	4028177551169
ETIM 7.0	EC002620
ECLASS 8.0	27189261

---