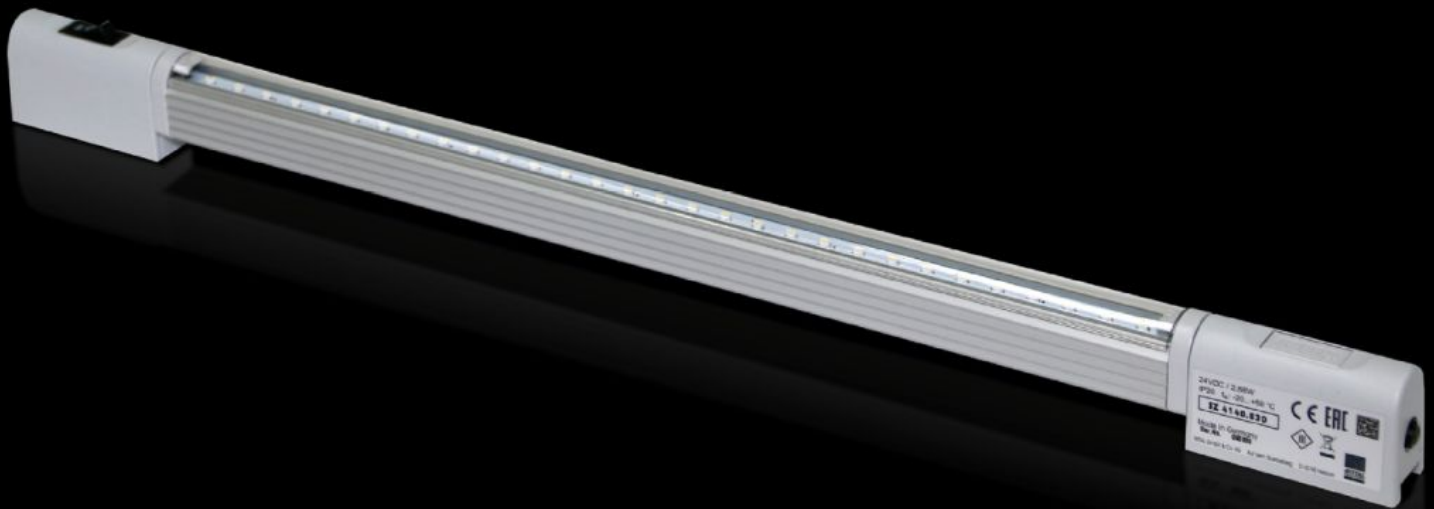


Rittal – The System.

Faster – better – everywhere.



SZ 4140.830

Luminaria LED compacta

Estado: 1/09/2024 (Fuente: rittal.com/pe-es)

ENCLOSURES

POWER DISTRIBUTION

CLIMATE CONTROL

IT INFRASTRUCTURE

SOFTWARE & SERVICES

FRIEDHELM LOH GROUP



SZ 4140.830 - Luminaria LED compacta

Alimentación de tensión: 24 V c.c.

Características

Referencia	SZ 4140.830
Ventajas	Máx. compatibilidad EMC. Protegido, dado que se opera en el ámbito de las tensiones reducidas de seguridad. Bajo consumo de energía Bajo mantenimiento mediante la utilización de led's. Posibilidad de conexión de interruptor de puerta.
Funcionamiento	Cableado de paso integrado. Posibilidades de fijación universales. Cono luminoso abatible.
Material	Cuerpo de la luminaria: aluminio extrusionado Cubierta de la luminaria: policarbonato (libre de halógeno) Extremos de la luminaria: PC-ABS
Color	Semejante RAL 7035
Unidad de envase	Luminaria LED compacta Elemento luminoso Cubierta del medio de luz Incl. material de fijación
Mounting distance screws	450 mm
Posibilidades de conexión	Alimentación a través de conector Interruptor de puerta Cableado de paso (montaje en serie de lámparas)
Elemento luminoso	Led's, blanco
Clase de protección	III (SELV)
Interruptor (tipo)	Integrado, encendido/apagado/func. como interruptor de puerta
Light cover	sí

Características

Tipo de montaje de la luminaria	atornillado fijación clip fijación magnética (accesorios)
Rated impulse withstand voltage, phase to earth	dependiente de la fuente de alimentación
Tensión de impulso fase a fase	dependiente de la fuente de alimentación
Tensión de aislamiento	dependiente de la fuente de alimentación
Rated current max DC note	Con el montaje en serie de lámparas la intensidad nominal máxima es de 2 amperios
Para c.c.	0.12 A
Number of LEDs	30
Mounting distance clip/magnet	375 mm
Posibilidades de montaje	Directo al perfil del armario con retícula de 25 mm Mediante juego de fijación magnético AE: con carril para montaje interior
Observación	¡Su utilización se ha previsto únicamente para armarios y cajas cerradas! ¡Si se utiliza con fuentes de alimentación del cliente deberá comprobarse si poseen las aprobaciones necesarias para este tipo de aplicación! Con el montaje en serie de lámparas la intensidad nominal máxima es de 2 amperios
Light cone adjustment	sí
Dimensiones	Anchura: 430 mm Altura: 32,8 mm Profundidad: 20,64 mm
Tensión de servicio	24 V (c.c.)
Grado de protección IP según IEC 60 529	IP 20
Unidad de embalaje	1 pza(s).
Peso/UE	0.38 kg
Código arancelario	94054990

Características

EAN	4028177630147
E-Number Sweden	E4302507
ETIM 8	EC000321
ETIM 7.0	EC000321
ECLASS 8.0	27189241

Aprobaciones

Explicaciones	Declaración de conformidad Declaración de conformidad UK
---------------	---