

**Rittal – The System.**

Faster – better – everywhere.



**SV 3527.000**

**Barras colectoras especiales PLS  
de E-Cu**

Estado: 1/09/2024 (Fuente: [rittal.com/pe-es](http://rittal.com/pe-es))

ENCLOSURES

POWER DISTRIBUTION

CLIMATE CONTROL

IT INFRASTRUCTURE

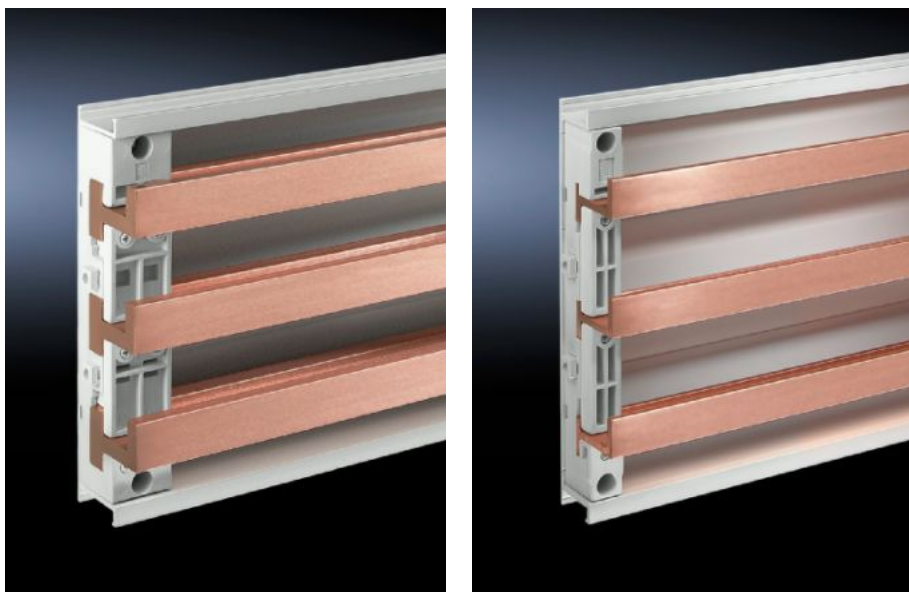
SOFTWARE & SERVICES

FRIEDHELM LOH GROUP



# SV 3527.000 - Barras colectoras especiales PLS de E-Cu

Longitudes de 495 mm hasta 2400 mm.



## Características

Referencia	SV 3527.000
Material	E-Cu
Espesor de barra	10 mm
Sección	900 mm <sup>2</sup>
Longitud	495 mm
Observación	Posibilidad de cortar a la longitud deseada
Tipo de barra colectoras	Barra E-Cu
Adecuado para sistema de barras colectoras	PLS 1600
Dimensiones	Longitud: 495 mm
Adecuado para	Anchura: = 600 mm
Unidad de embalaje	3 pza(s).
Peso/UE	12 kg
Contenido de cobre (kg / pza.)	4

# Características

---

Código arancelario	74071000
EAN	4028177043756
ETIM 8	EC001522
ETIM 7.0	EC001522
ECLASS 8.0	27370303

# Aprobaciones

---

Aprobaciones	UL + C-UL (listed)
Explicaciones	Declaración de conformidad Declaración de conformidad UK