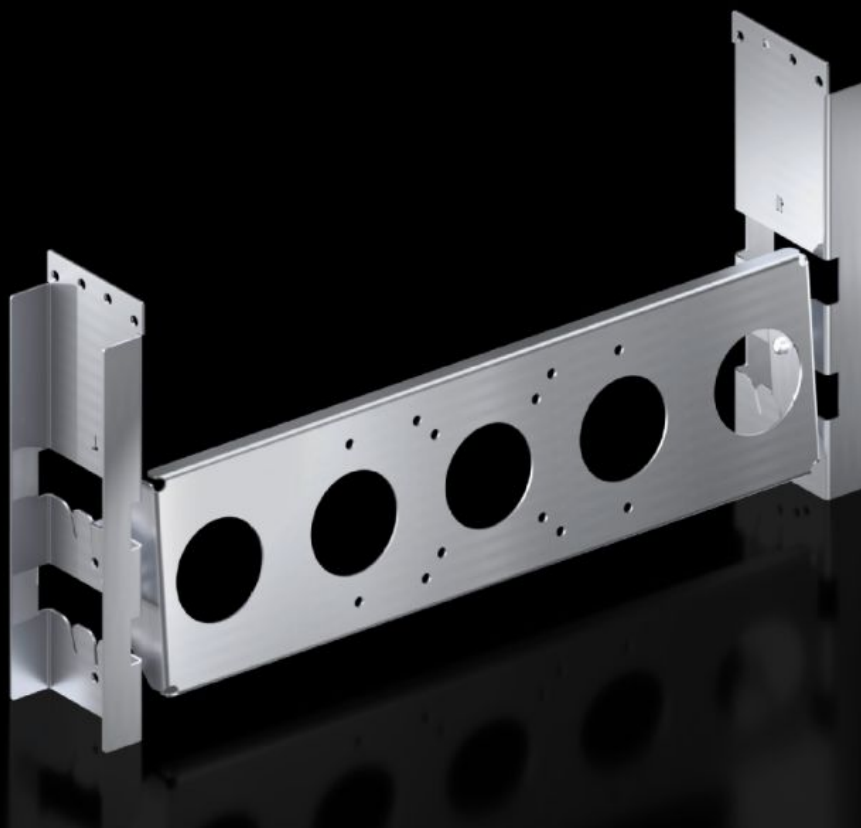
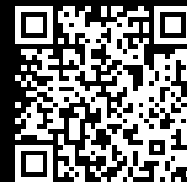


# Rittal – The System.

Faster – better – everywhere.



## SM 2383.060

# Soporte para monitor

Estado: 13/07/2024 (Fuente: [rittal.com/pe-es](http://rittal.com/pe-es))

ENCLOSURES

POWER DISTRIBUTION

CLIMATE CONTROL

IT INFRASTRUCTURE

SOFTWARE & SERVICES

FRIEDHELM LOH GROUP



# SM 2383.060 - Soporte para monitor

Adecuado para el montaje de monitores con conexión VESA MIS-D, MIS-E de hasta 21". El montaje variable en profundidad permite a la persona usuaria ajustar el monitor de forma ergonómica. Adicionalmente dispone de tres opciones de ajuste (+10°/0°/-20°), para adaptar la inclinación del monitor.

## Características

Referencia	SM 2383.060
Ejecución	con conexión VESA MIS-D, MIS-E
Material	Chapa de acero, 2 mm
Superficie	Galvanizada
Unidad de envase	1 soporte para monitor 2 ángulos soporte Incl. material de fijación
Observación	Adaptor rail for VX compatibility is required for mounting via VX punched sections with mounting flange in VX SE, PC
Posibilidades de montaje	Para montaje directo en el perfil de armarios de 600 mm de ancho Para montaje en armarios de 800 mm de ancho solo en combinación con chasis de sistema
Adecuado para	Tipo de armario: VX: = 600 mm Tipo de armario: TS: = 800 mm Tipo de armario: VX SE Tipo de armario: PC
Unidad de embalaje	1 pza(s).
Peso/UE	2.58 kg
Código arancelario	73269098
EAN	4028177966543
ETIM 8	EC002620
ETIM 7.0	EC002620
ECLASS 8.0	27189261