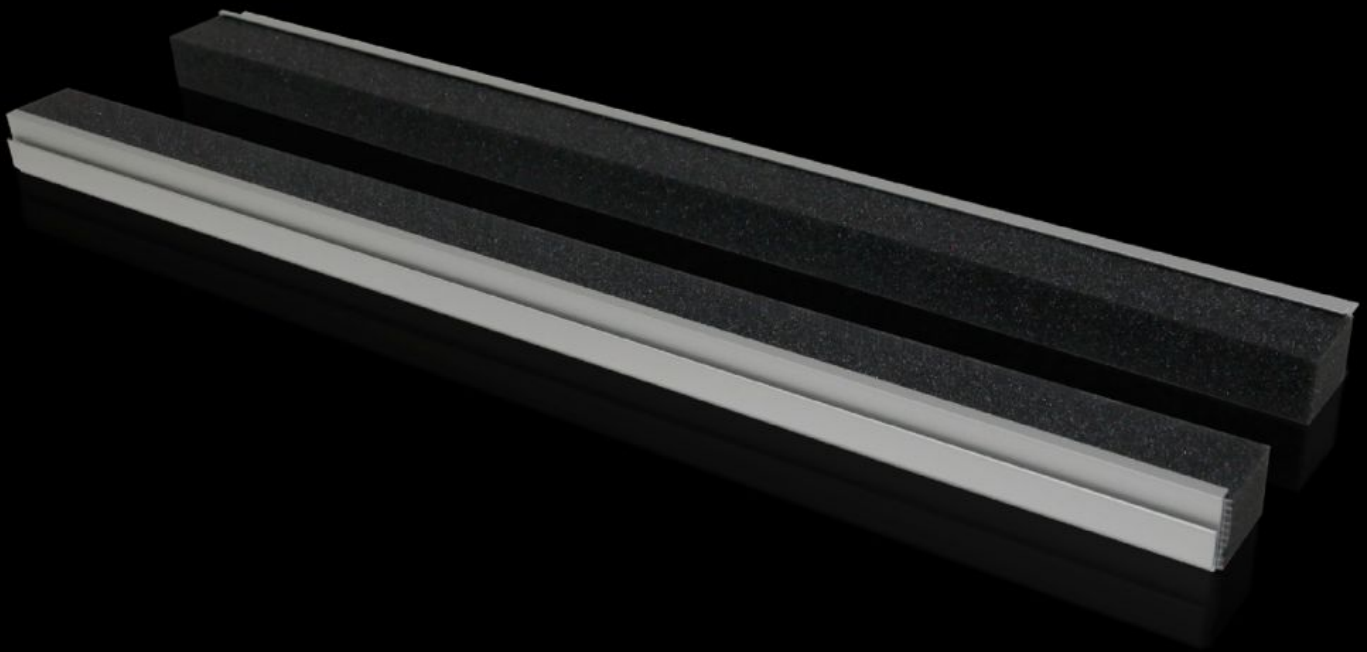


Rittal – The System.

Faster – better – everywhere.



TS 8802.125

Profil for kabelinnføringen, bak

Stat: 27.09.2024 (Kilde: [rittal.com/no-no](https://www.rittal.com/no-no))

ENCLOSURES

POWER DISTRIBUTION

CLIMATE CONTROL

IT INFRASTRUCTURE

SOFTWARE & SERVICES

FRIEDHELM LOH GROUP



TS 8802.125 - Profil for kabelinnføringen, bak for TS, TP

For feste direkte på bunnåpningen.

Funksjoner

Bestillingsnr.	TS 8802.125
Produktbeskrivelse	For tetting av kabelinnføringen på bunnåpningen.
Fordeler	Spesielt godt egnet for kabler med samme tverrsnitt Ved montering av montasjeplaten i bakre montasjestilling kan kablene uten store bøyeradiuser føres inn direkte
Tekniske data	Elastisk klemprofil: Tverrsnitt: 30 x 25 mm
Anvendelsesområder	Plugges direkte på gulvåpning/gulvbrønn og bunnplate
Materiale	Aluminiumsprofil Elastisk klemprofil: PU-skum
Leveringsomfang	Påstikkprofiler, inkl. elastiske klemprofiler
Henvisning	2 stk. er nok for en bunnåpning opptil skapbredde 800 mm Fra skapbredde 1000 mm er to bunnåpninger tilgjengelig. Det kan monteres 4 stk. per skap
Passer for	Kapslingstype: TS: = 1.200 mm Kapslingstype: TP
Kapslingsgrad IP iht. IEC 60 529	IP 55 ved riktig montering
Pakkeenhet	4 stk.
Vekt/VE	0,432 kg
Nettovekt	0.384
Bruttovekt	0.433
Tolltariffnummer	73269098
EAN	4028177496385
ETIM 7.0	EC002624
ECLASS 8.0	27189265