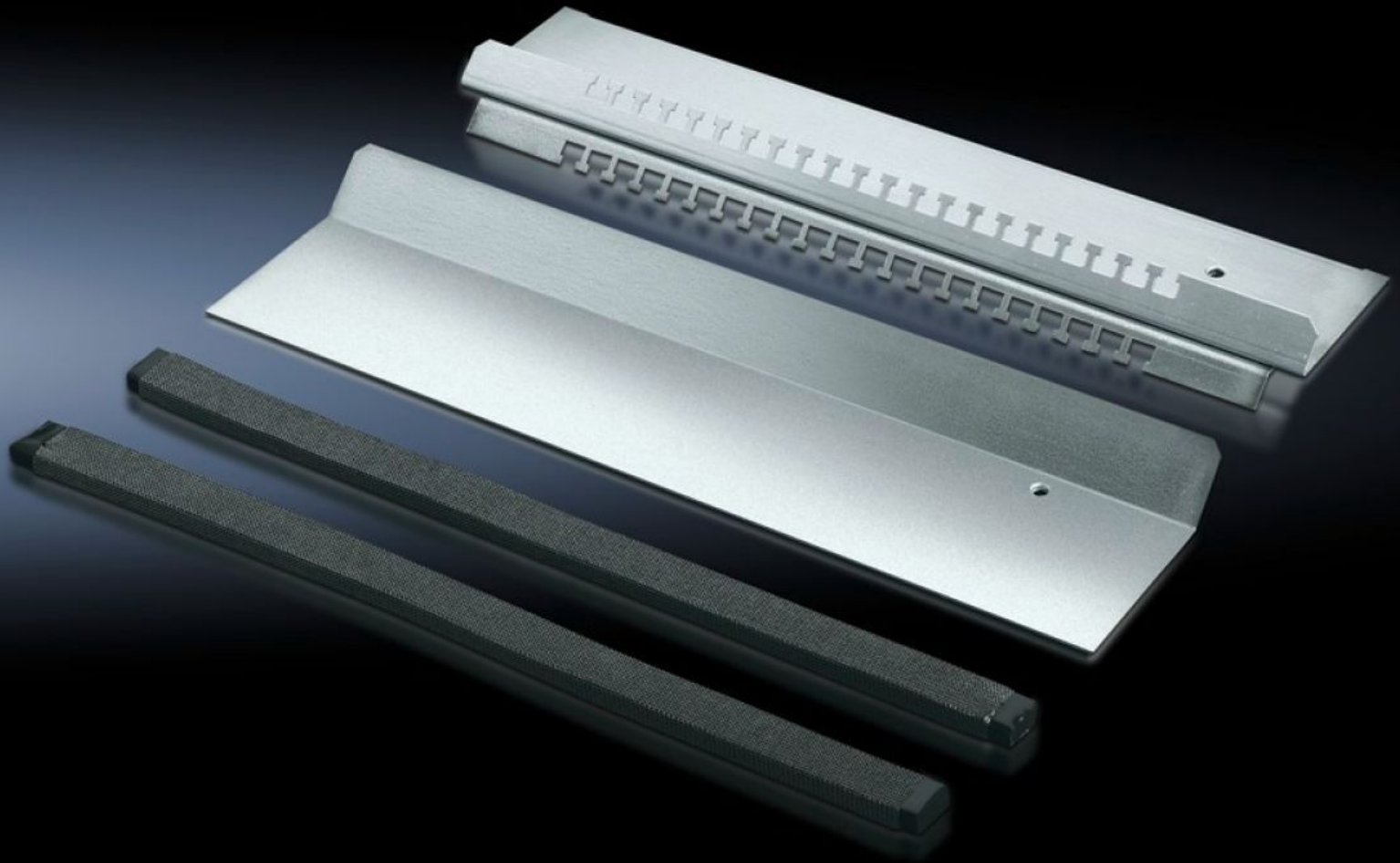


# Rittal – The System.

Faster – better – everywhere.



## TS 8800.620 EMC-bunnplate

Stat: 26.09.2024 (Kilde: [rittal.com/no-no](https://www.rittal.com/no-no))

ENCLOSURES

POWER DISTRIBUTION

CLIMATE CONTROL

IT INFRASTRUCTURE

SOFTWARE & SERVICES

FRIEDHELM LOH GROUP



# TS 8800.620 - EMC-bunnplate

For skjermede kabler med maks. 20 mm diameter i forbindelse med standard bunnplater.

## Funksjoner

Bestillingsnr.	TS 8800.620
Produktbeskrivelse	For skjermede kabler med maks. 20 mm tverrsnitt. Kombinert EMC-kontakt gir en kontakt med lav impedans mellom kabelskjerm og bunnplate. For alle 400, 500, 600 og 800 mm dype skap, i forbindelse med standard bunnplater.
Materiale	Stålplate
Overflate	Forsinket
Leveringsomfang	Kabeloppsamlingslist med utsparing 1 delt bunnplate 2 EMC-pakninger
Henvisning til best.nr.	Kun for en skaphalvdel
Passer for	Kapslingstype: TS Bredde: = 1.200 mm
Henvisning	Ingen standardisert IP-kapslingsgrad mulig
Pakkeenhet	1 stk.
Vekt/VE	1,98 kg
Nettovekt	1.825
Bruttovekt	2.025
Tolltariffnummer	94039910
EAN	4028177214910
ETIM 7.0	EC002620
ECLASS 8.0	27189261