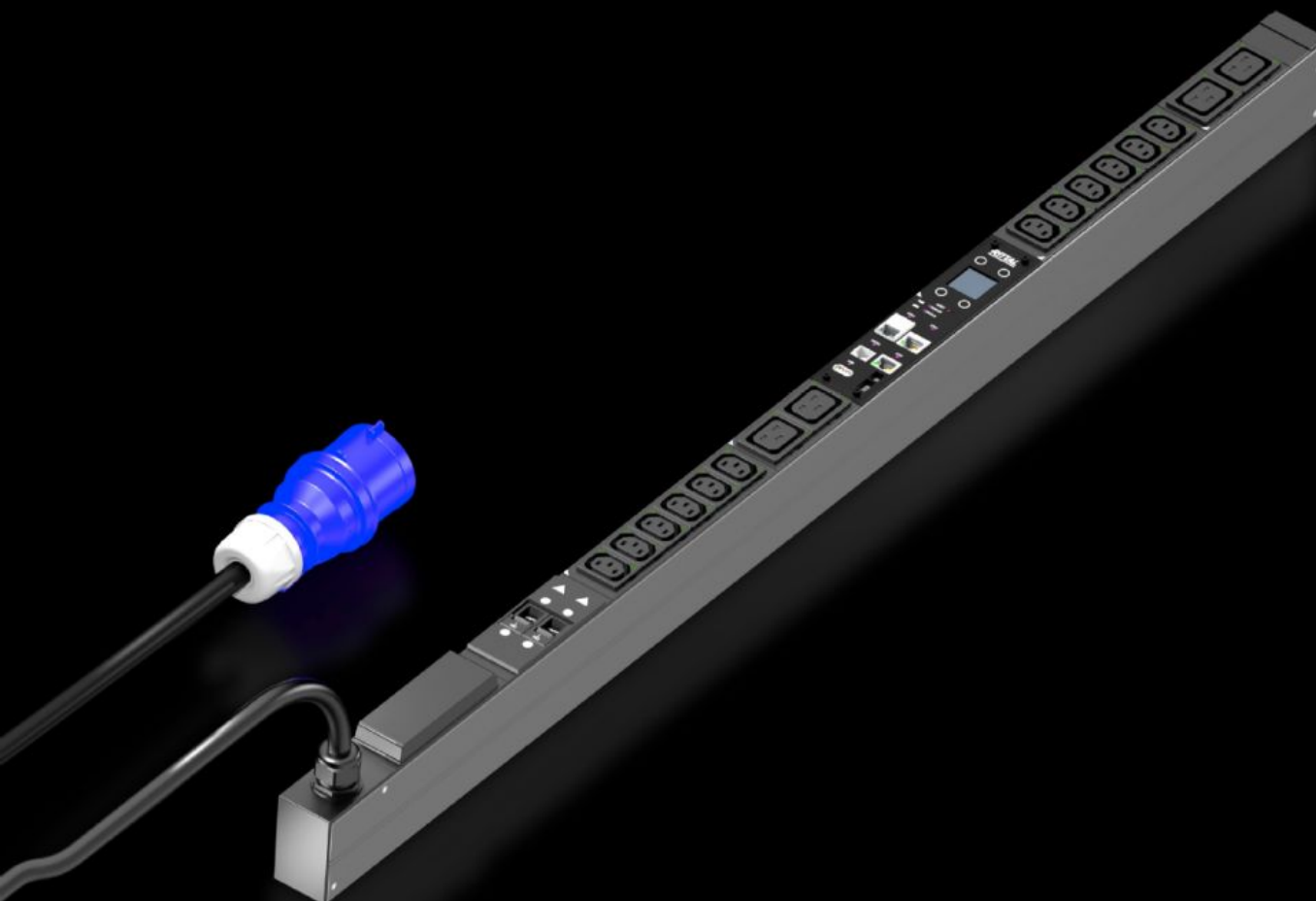


Rittal – The System.

Faster – better – everywhere.



DK 7979.313 PDU switched

Stat: 19.10.2024 (Kilde: rittal.com/no-no)

ENCLOSURES

POWER DISTRIBUTION

CLIMATE CONTROL

IT INFRASTRUCTURE

SOFTWARE & SERVICES

FRIEDHELM LOH GROUP



DK 7979.313 - PDU switched

High-End IT-rack strømfordeling: Intelligent PDU med målefunksjon per fase samt utgangspluggplasser som kan kobles separat.



Funksjoner

Bestillingsnr.	DK 7979.313
Produktbeskrivelse	High End strømfordeling i kompakt design for IT-nettverks- og serverrack. Med koblingsfunksjon og energimåling ved innmatingen hhv. per fase.
Fordeler	<p>Ved vertikal montering er det mulig å sette på i Zero-U-Space i Rittal VX IT- eller TS IT-rack</p> <p>Fargemerking av faser og sikringsstrømkurser (L1=rosa, L2=svart, L3=hvit)</p> <p>Verktøyfritt monteringssett for VX IT</p> <p>PDU selvforsynt, ingen ekstern strømforsyning nødvendig</p> <p>Målenøyaktighet $\pm 1\%$ (kWh) iht. EN 62 053-21</p> <p>Programmerbar innkobling etter at strømmen er kommet tilbake (på/av/siste status)</p> <p>Programmerbar kobling (tid/programmerbar logikk)</p> <p>Integrert sanntidsur med batteribuffer (maks. 10 år, batteriet kan byttes)</p> <p>Integrert elektromagnetisk summer for lydalarm</p> <p>Innstillbare grenseverdier (advarsel/alarm) for spenning, strøm, ytelse</p> <p>Driftstimeteller totalt og syklisk, kan tilbakestilles</p>

Funksjoner

Tekniske data	<p>Display/Controller-enhet i PDU-kapslingen kan dreies 180° og skiftes ut</p> <p>Integrert, fullt redundant nettdel, mating fra alle faser</p> <p>Feiltolerant PDU strømforsyning redundant over alle faser</p> <p>Spenning V, strøm A, frekvens Hz</p> <p>Virkelig effekt, effektivt arbeid, lyseffekt, lysarbeid</p> <p>Effektfaktor (cosPhi) og fasevinkel</p> <p>N-leder strømmåling/skjev last avlesning</p> <p>Sikringsovervåking ved PDU-er med integrert sikring</p> <p>Overvåking av overspenningsvernet som kan fås som ekstrautstyr</p> <p>TFT-display 128x128 piksler (RGB) med bakgrunnsbelysning og energisparemodus å vise effektdata og PDU-grunnkonfigurasjon</p> <p>Posisjonssensorer for displayrotasjon og korrekt PDU-visning på nettsiden</p> <p>Lysdioder, flere farger (grønn/gul/rød), for signalisering av koblingsstatus og varsel-/alarm-grenseverdier per fase eller innmating</p> <p>Power LED for å vise spenningen</p> <p>Strømbesparende design, lavt egenforbruk</p>
Materiale	<p>Aluminiumsprofil, svart eloksert</p> <p>Pluggplasser: Plast</p>
Leveringsomfang	<p>Inkl. festemateriell</p>
Opsjoner	<p>Overspenningsvern type 3 med avledere som kan byttes under drift, med statusovervåking, kan integreres i PDU-kapslingen</p> <p>Differansestrømmåling (type B) per innmating/fase/sikring</p> <p>Overvåking av overspenningsvernet som kan fås som ekstrautstyr</p> <p>CMC III CAN-bus-sensorer for overvåking av omgivelsene kan kobles til, maks. 16 sensorer</p> <p>Andre kapslingsfarger er mulig</p>

Funksjoner

Measurement functions, description	Nødforsyning av PDU webserveren via PoE, sekvensiell utkobling av utgangene Koblingsfunksjon per utgang Unngå overbelastningstopper: Sekvensiell innkobling av utgangene etter at strømmen er kommet tilbake Mating av relé-koblingstilstandene også ved strømutfall Bistabilt relé: Lavt strømforbruk og høy brytereffekt også for høyere innkoblingsstrømmer opptil maks. 300 A Grupperinger: felles kobling av flere utganger Måling per fase hhv. innmating Effektstyrke CPU (ARM Cortex A8) Digital inngang (potensialfri kontakt) Ekstra alarmutgang/reléutgang (veksler) Ekstra alarmutgang/reléutgang (veksler)
Dimensjoner	Bredde: 44 mm Dybde: 70 mm Lengde: 1.095 mm
Antall stikkontakter og type	12 x C13 / 4 x C19
Stikkontakter	12 x C 13 4 x C 19
Måledriftsspenning	230 V (AC)
Merkestrøm (maks.)	32 A
Nytteeffekt	7,4 kW
Innmatinger	Faser per innmating: 1~
Lengde tilkoblingskabel	3 m
Tilkoblingsmåte (elektrisk)	CEE

Funksjoner

Grensesnitt	Fullt redundant Ethernet-grensesnitt 10/100/1000 Mbit/s (2x RJ45, 1x med PoE) USB 2.0 port (USB-A) for massekonfigurasjon, fastvareoppdatering og datalogging CAN-bus grensesnitt (RJ45) for maks. 16 omgivelsessensorer Seriegrensesnitt RS232 (RJ12) for LTE-enhet, Scripting, CLI Bruk av egne sertifikater/TLS 1.2 E-post ved alarm (SMTP) Brukeradministrering inkl. rettighetsstyring LDAP(S)/Radius/Active Directory tilkobling Syslog-server-tilkobling (maks. 2 servere)
Number RJ45 ports for sensor units max	2
Retningslinjer	EMC-direktiv 2014/30/EF Lavspenningsdirektiv 2014/35/EU
Normer	EN 62368-1 EN 61000-3 EN 61000-4 EN 61000-6 EN 62053-21
Protokoller	Webserver (HTTP, HTTPS, SSL) SSH, Telnet, NTP TCP/IP v4 & v6, DHCP, DNS SNMP v1, v2c & v3, Modbus/TCP, OPC-UA MIB for tilkobling til 3. parts DCIM programvare FTP/SFTP (Update/Filetransfer)
Driftstemperaturområde	5 °C...50 °C
Luftfuktighet (ikke kondenserende)	10...95 %
Lagringstemperaturområde	-20 °C...70 °C
Passer for	Kapslingstype: VX IT skapramme: ≥ 1.200 mm Kapslingstype: VX IT 19"-profilskinner: ≥ 1.800 mm
Pakkeenhet	1 stk.
Nettovekt	0.001
Bruttovekt	0.001
Tolltariffnummer	85369095

Funksjoner

EAN	4028177947887
-----	---------------

E-Number Sweden	E8407054
-----------------	----------

ETIM 8	EC002762
--------	----------

ETIM 7.0	EC000330
----------	----------

ECLASS 8.0	27142604
------------	----------

Godkjenninger

Godkjenninger	TÜV
---------------	-----

Forklaringer	Samsvarserklæring
--------------	-------------------