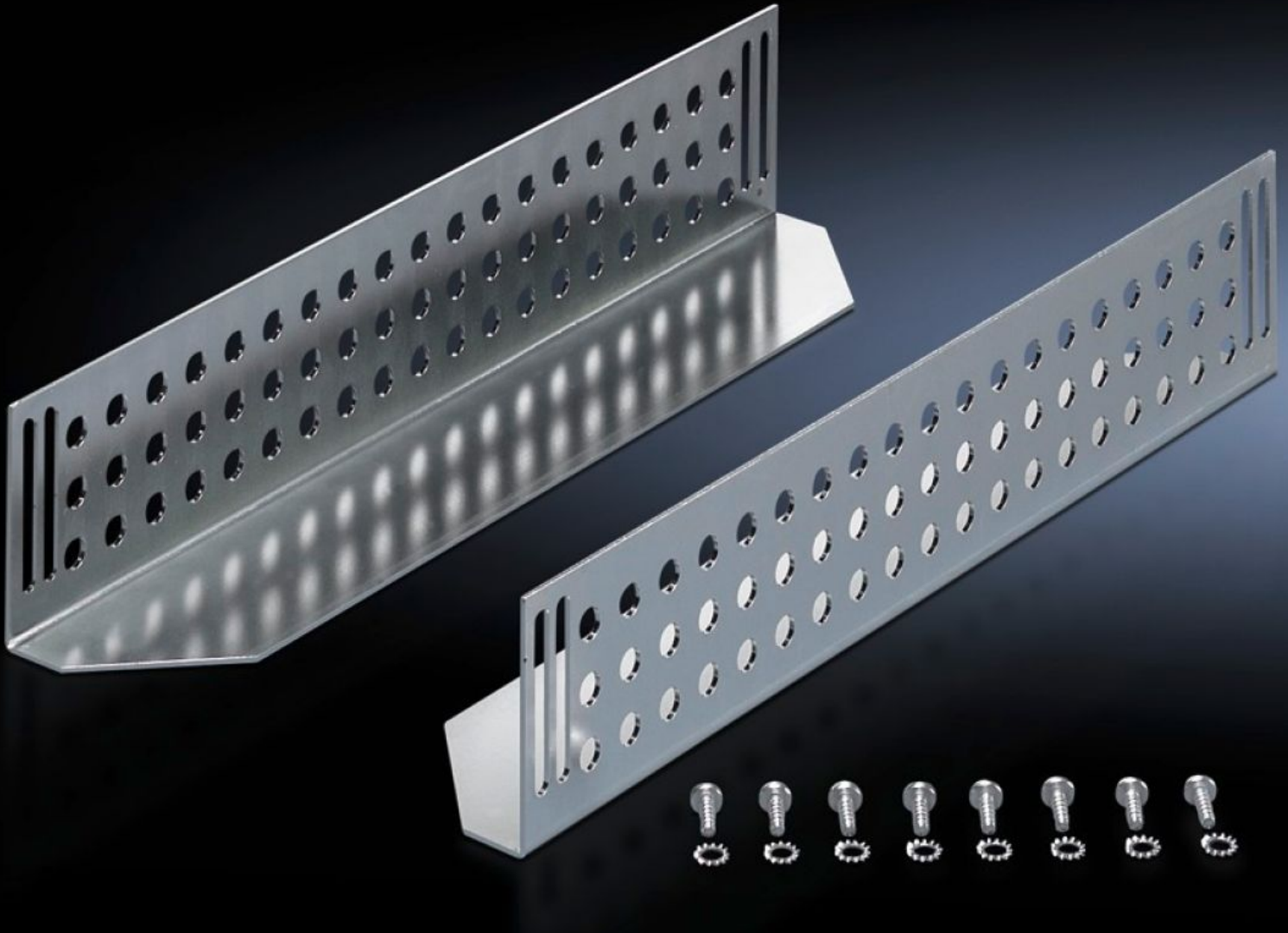


Rittal – The System.

Faster – better – everywhere.



DK 7963.510 Glideskinne

Stat: 19.10.2024 (Kilde: rittal.com/no-no)

ENCLOSURES

POWER DISTRIBUTION

CLIMATE CONTROL

IT INFRASTRUCTURE

SOFTWARE & SERVICES

FRIEDHELM LOH GROUP



DK 7963.510 - Glideskinne for TE

For montering mellom et fremre og et bakre montasjenivå, for støtte av 19" (482,6 mm) komponenter.

Funksjoner

Bestillingsnr.	DK 7963.510
Produktbeskrivelse	For montering mellom det fremre og bakre 19"-montasjenivået Med glideskinnene kan tunge 19" komponenter støttes.
Materiale	Stålplate
Overflate	Forsinket
Leveringsomfang	Inkl. festemateriell
Distance between mounting levels	595 mm
Load capacity static	800 N
Flate	Bredde: 85 mm Dybde: 524 mm
Passer for	Kapslingstype: TE 8000
Monatsjemål	Installation depth for components: 482,6 mm Montasjebredde for komponenter: 19"
Pakkeenhet	2 stk.
Vekt/VE	2,814 kg
Nettovekt	2.4
Bruttovekt	2.814
Tolltariffnummer	73269098
EAN	4028177443952
ETIM 7.0	EC002620
ECLASS 8.0	27189261