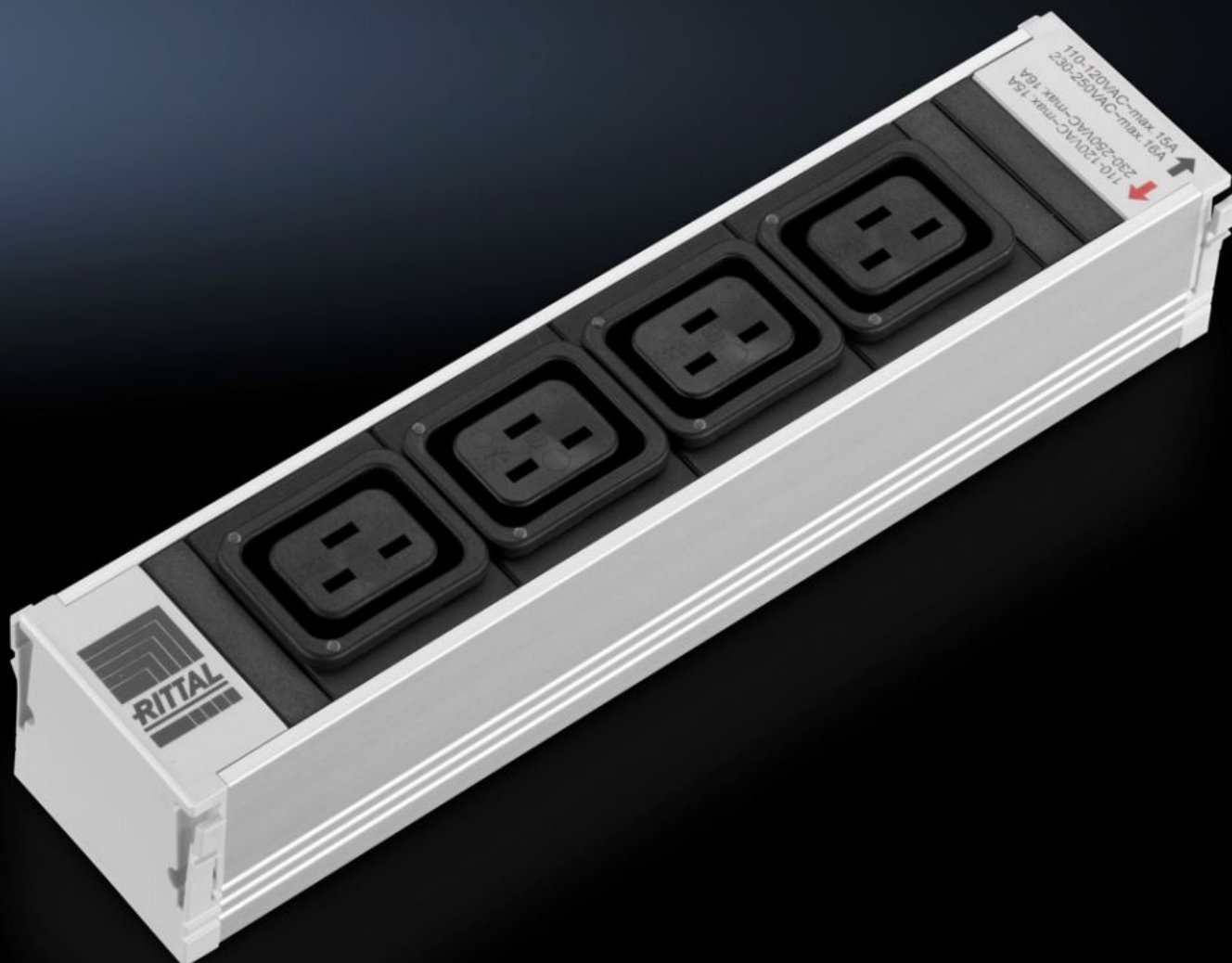


Rittal – The System.

Faster – better – everywhere.



DK 7859.130

PSM stikkontaktmoduler

Stat: 27.09.2024 (Kilde: rittal.com/no-no)

ENCLOSURES

POWER DISTRIBUTION

CLIMATE CONTROL

IT INFRASTRUCTURE

SOFTWARE & SERVICES

FRIEDHELM LOH GROUP



DK 7859.130 - PSM stikkontaktmoduler

De forskjellige modulene kan plugges blandet inn i DIN-skinne.

Funksjoner

Bestillingsnr.	DK 7859.130
Utførelse	ikke koblingsbar med effektindikering via LED
Produktbeskrivelse	Det modulære systemet gjør det mulig å grunnutruste rackene ved hjelp av en vertikale bæreskinne med 1-/3-fas innmating. De forskjellige stikkontaktmodulene for å forsyne de aktive komponentene kan låses inn i bæreskinne. De forskjellige modulene, Schuko, IEC320 o.l. kan blandes på bæreskinne. Dette er også enkelt å gjøre for ikke-elektrikere ved hjelp av det berøringsbeskyttede Plug & Play-systemet.
Materiale	Profil: Aluminium, eloksert Stikkontaktinnsatser: Kunststoff (PA6 GF 30 V1)
Lengde	250 mm
Tilkoblingsmåte (elektrisk)	WAGO WINSTA MIDI
Faser per innmating	1~
Termisk overstrømbeskyttelse	-
Måledriftsspenning	110 V – 230 V AC, 50/60 Hz
Merkestrøm (maks.)	16 A
Nødvendige modul-pluggplasser (antall)	1
Dimensjoner	Lengde: 250 mm
Driftstemperaturområde	5 °C...45 °C
Luftfuktighet (ikke kondenserende)	5...95 %
Stikkontakter	4 x Kontakt C19
Pakkeenhet	1 stk.
Vekt/VE	0,385 kg

Funksjoner

Nettovekt	0.38
Bruttovekt	0.385
Tolltariffnummer	85369001
EAN	4028177598027
ETIM 7.0	EC000330
ECLASS 8.0	27142604

Godkjenninger

Godkjenninger	IEC CB VDE
Forklaringer	Samsvarserklæring
