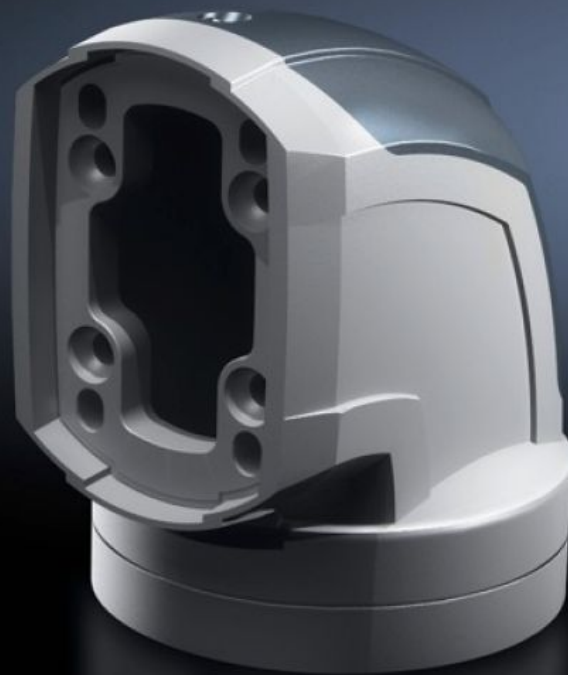


Rittal – The System.

Faster – better – everywhere.



CP 6212.380

Vinkelkobling 90° CP 120

Stat: 27.09.2024 (Kilde: [rittal.com/no-no](https://www.rittal.com/no-no))

ENCLOSURES

POWER DISTRIBUTION

CLIMATE CONTROL

IT INFRASTRUCTURE

SOFTWARE & SERVICES

FRIEDHELM LOH GROUP



CP 6212.380 - Vinkelkobling 90° CP 120 for bærearmløsløsing Ø 130 mm

For dreibart feste av kapslingen på den horisontale delen til bærearmsystemet. Kapslingen kan monteres hengende eller påsittende. Avtakbar avdekning for enkel kabelgjennomføring.

Funksjoner

| | |
|----------------------------|--|
| Bestillingsnr. | CP 6212.380 |
| Produktbeskrivelse | For dreibart feste av kapslingen på den horisontale delen til bærearmsystemet. Kapslingen kan monteres hengende eller påsittende. Avtakbar avdekning for enkel kabelgjennomføring. |
| Materiale | Vinkelkobling: Støpt aluminium/støpt sink Avdekning: Plast |
| Farge | Vinkelkobling: RAL 7035 Avdekning: RAL 7024 |
| Leveringsomfang | Inkl. pakninger Gjengestifter Justeringskruer Gjengeformende skruer for bæreprøffeste |
| Kan dreies/helles | Ja |
| Rotation angle/swivel area | Ca. 310°, kan festes med klemhendler Dreievinkelen kan begrenses ved å bruke de vedlagte gjengestiftene |
| Pakkeenhet | 1 stk. |
| Vekt/VE | 2,1 kg |
| Nettovekt | 2.097 |
| Bruttovekt | 2.28 |
| Tolltariffnummer | 79070000 |
| EAN | 4028177684201 |
| ETIM 7.0 | EC000882 |
| ECLASS 8.0 | 27400556 |

Godkjenninger

Forklaringer

Produsenterklæring