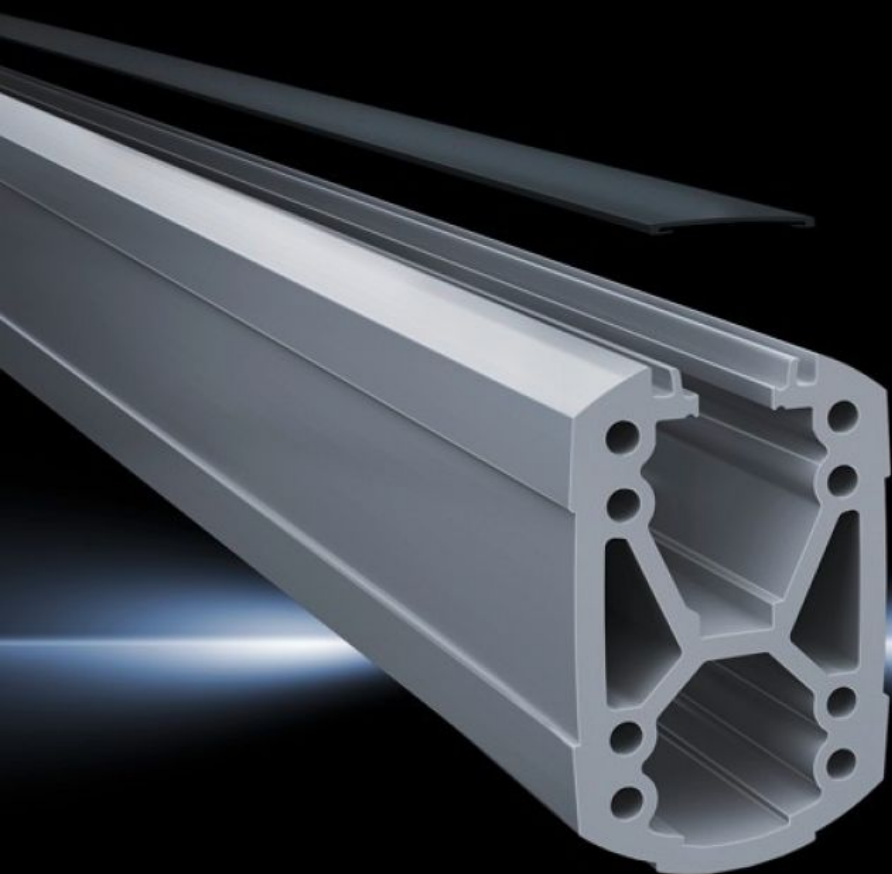


Rittal – The System.

Faster – better – everywhere.



CP 6212.110

Bæreprofil CP 120

Stat: 19.10.2024 (Kilde: [rittal.com/no-no](https://www.rittal.com/no-no))

ENCLOSURES

POWER DISTRIBUTION

CLIMATE CONTROL

IT INFRASTRUCTURE

SOFTWARE & SERVICES

FRIEDHELM LOH GROUP



CP 6212.110 - Bæreprofil CP 120 åpen

Feste på sammenkoblingselementene med 4 selvgjengende skruer i skruekanalen. Kuttet enkelt ved behov. Åpen kabelkanal for enkel tilgjengelighet ved service og for ferdigmontert kabel med plugg, kan lukkes med avdekingsprofil. X-formet profilering for høyere belastning, store kabelføringskanaler. Den øvre kanalen passer for kabler med store plugg (f.eks. DVI eller VGA) og finnes hhv. kan brukes i hele systemet.

Funksjoner

Bestillingsnr.	CP 6212.110
Produktbeskrivelse	Feste på sammenkoblingselementene med 4 selvgjengende skruer i skruekanalen. Kan avkortes etter ønske, ikke nødvendig med gjengeskjæring. Åpen kabelkanal for enkel tilgjengelighet ved service og for ferdigmontert kabel med plugg, kan lukkes med avdekningprofil. X-formet profilering for høyere belastning, store kabelføringskanaler. Den øvre kanalen passer for kabler med store plugg (f.eks. DVI eller VGA) og finnes hhv. kan brukes i hele systemet.
Materiale	Bæreprofil: Aluminiumsprofil Avdekning: Plast
Farge	Bæreprofil: RAL 7035 Avdekning: RAL 7024
Leveringsomfang	bæreprofil Snapdeksel
Lengde	1 000 mm
Dimensjoner	Bredde: 75 mm Høyde: 120 mm Lengde: 1.000 mm
Pakkeenhet	1 stk.
Vekt/VE	9,2 kg
Nettovekt	8.997
Bruttovekt	9.471
Tolltariffnummer	76042100

Funksjoner

EAN	4028177683976
-----	---------------

ETIM 7.0	EC000882
----------	----------

ECLASS 8.0	27400556
------------	----------

Godkjenninger

Forklaringer	Produsenterklæring
--------------	--------------------