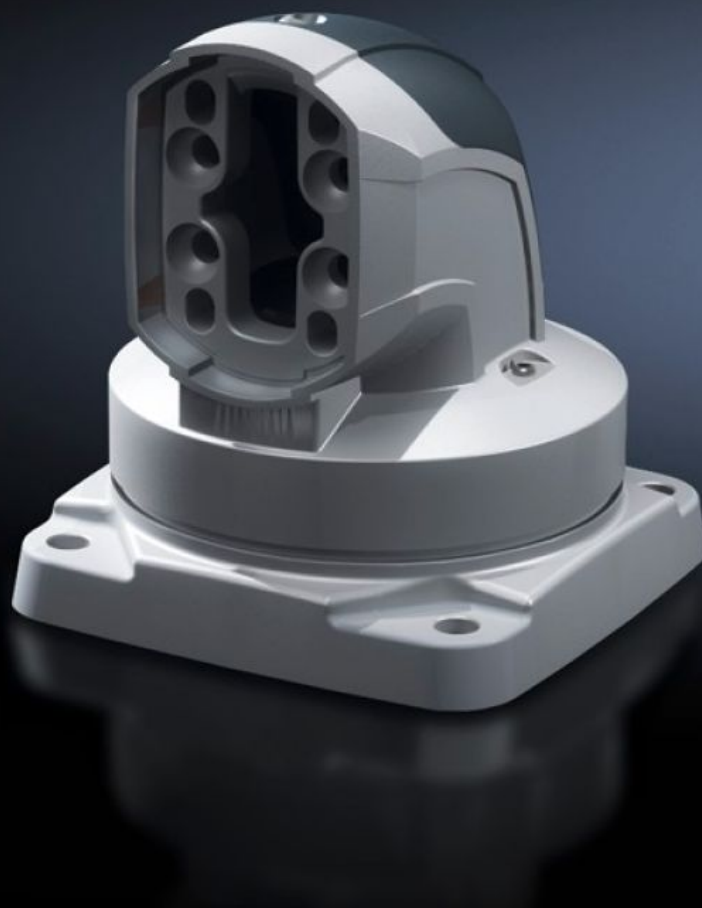


Rittal – The System.

Faster – better – everywhere.



CP 6206.700

Vridningsledd CP 60

Stat: 26.09.2024 (Kilde: [rittal.com/no-no](https://www.rittal.com/no-no))

ENCLOSURES

POWER DISTRIBUTION

CLIMATE CONTROL

IT INFRASTRUCTURE

SOFTWARE & SERVICES

FRIEDHELM LOH GROUP



CP 6206.700 - Vridningsledd CP 60 Montering horisontalt

For svingbart feste av bæreamsystemet på horisontale flater, også hengende feste i tak er mulig. Avtakbar avdekning for enkel kabelgjennomføring.

Funksjoner

Bestillingsnr.	CP 6206.700
Produktbeskrivelse	For svingbart feste av bæreamsystemet på horisontale flater, også hengende feste i tak er mulig. Avtakbar avdekning for enkel kabelgjennomføring.
Materiale	Avdekning: Plast Vridningsledd: Støpt aluminium
Farge	Avdekning: RAL 7024 Vridningsledd: RAL 7035
Leveringsomfang	Inkl. pakninger Skruer for begrensnng av dreievinkel Justeringskruer Gjengeformende skruer for bæreprofilfeste
Kan dreies/helles	Ja
Rotation angle/swivel area	ca. 330° Dreievinkelen kan begrenses ved å bruke de vedlagte skruene/ anleggsplaten
Dimensjoner	Bredde: 146 mm Høyde: 158 mm
Pakkeenhet	1 stk.
Vekt/VE	2,2 kg
Nettovekt	2.86
Bruttovekt	3.06
Tolltariffnummer	76169990
EAN	4028177684294
ETIM 7.0	EC000882

Funksjoner

ECLASS 8.0

27400556

Godkjenninger

Forklaringer

Produsenterklæring