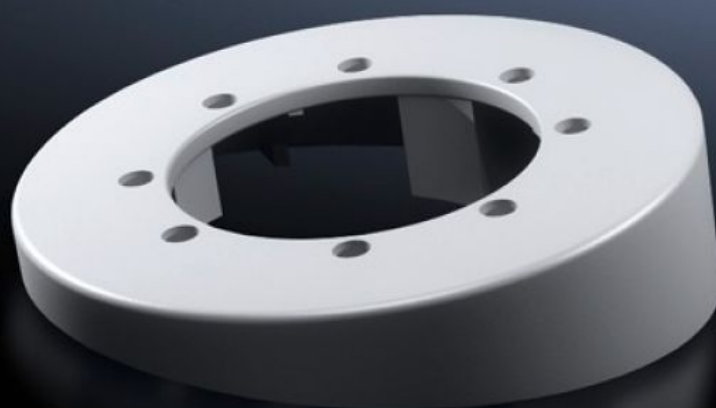


# Rittal – The System.

Faster – better – everywhere.



## CP 6206.400 Helningsadapter 10°

Stat: 19.10.2024 (Kilde: [rittal.com/no-no](https://www.rittal.com/no-no))

ENCLOSURES

POWER DISTRIBUTION

CLIMATE CONTROL

IT INFRASTRUCTURE

SOFTWARE & SERVICES

FRIEDHELM LOH GROUP



# CP 6206.400 - Helningsadapter 10° for bærearmtilkobling Ø 130 mm

For montering mellom kobling system 60/120 eller festesystem 60/120 eller vinkelkobling system 60/120, og betjeningskapsling.

## Funksjoner

Bestillingsnr.	CP 6206.400
Utførelse	For montering mellom betjeningskapsling og Kobling CP 60/120/180 for bærearmtilkobling Ø130 mm, 6206.300, 6212.300, 6218.300 Feste CP 60/120 for bærearmtilkobling Ø130 mm, 6206.320, 6212.320 Vinkelkobling 90° CP 60/120 for bærearmtilkobling Ø 130 mm, CP 6206.380, 6212.380
Produktbeskrivelse	For montering mellom kobling system 60/120 eller festesystem 60/120 eller vinkelkobling system 60/120, og betjeningskapsling.
Materiale	Støpt sink
Farge	RAL 7035
Leveringsomfang	Inkl. pakninger Festemateriell
Rifid y/n	Ja
Pakkeenhet	1 stk.
Vekt/VE	0,6 kg
Nettvekt	0.6
Bruttovekt	0.617
Tolltariffnummer	79070000
EAN	4028177684423
ETIM 7.0	EC000882
ECLASS 8.0	27400556

# Godkjenninger

---

Forklaringer

Produsenterklæring