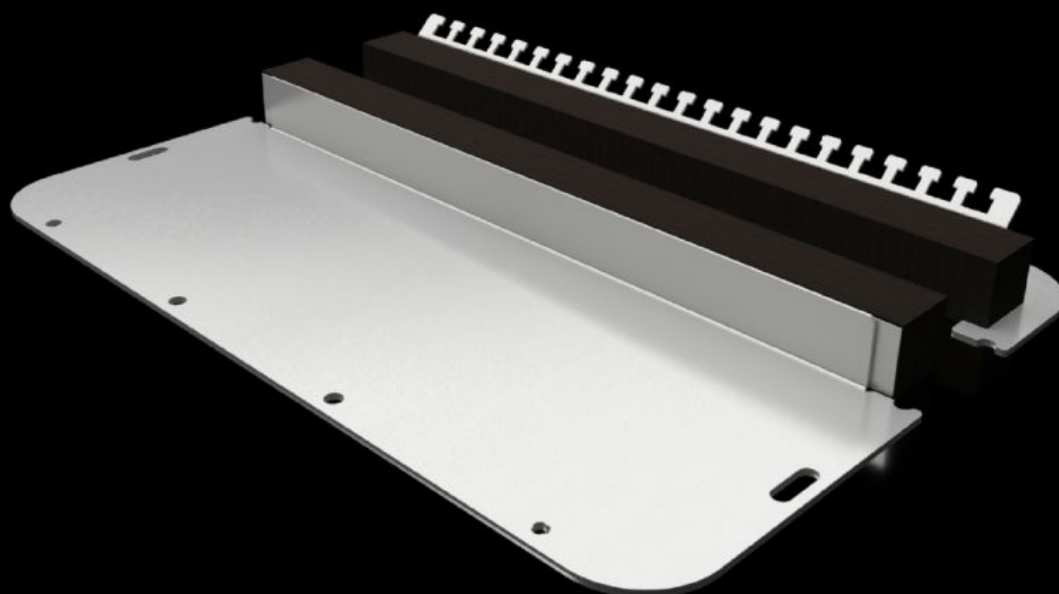


Rittal – The System.

Faster – better – everywhere.



SZ 2566.450

Todelt flensplate med elastisk klemprofil

Stat: 03.02.2025 (Kilde: rittal.com/no-no)

ENCLOSURES

POWER DISTRIBUTION

CLIMATE CONTROL

IT INFRASTRUCTURE

SOFTWARE & SERVICES

FRIEDHELM LOH GROUP



SZ 2566.450 - Todelt flensplate med elastisk klemprofil for AX

Delte flenseplater gir enkel montasje i kapsling med flere montasjealternativer. For enkel innføring av kabler, med eller uten pluggforbindelse i kapslingen. De spesielle hullene i flenseplaten sikrer automatisk potensialutjevning ved fastskruing. Bolter, klemmer eller jordingskabler er ikke lenger nødvendig.

Funksjoner

| | |
|---------------------|--|
| Bestillingsnr. | SZ 2566.450 |
| Utførelse | todelt |
| Materiale | Stålplate |
| Farge | RAL 7035 |
| Leveringsomfang | Inkl. festemateriell |
| Henvisning | Tilordningen av flensplatestørrelsen finner du ved de aktuelle kapslingene Ved montering i skapbredde >760 mm kreves 2 VE |
| Dimensjoner | Bredde: 401 mm Dybde: 221 mm |
| Passer for | Kapslingstype: AX |
| Pakker for best.nr. | 1110.000 1114.000 1130.000 1213.000 1350.000 1115.000 1214.000 |
| Flensplate | Størrelse: 6 |
| Pakkeenhet | 1 stk. |
| Nettovekt | 1.3 |
| Bruttovekt | 1.36 |

Funksjoner

| | |
|-------------------------------|--|
| PCF per pack (cradle-to-gate) | 5,2 kg CO2 eq (Cat B) |
| Note on PCF category | Category B: PCF value (cradle-to-gate) based on the product weight, approximately calculated and self-declared |
| Tolltariffnummer | 73269098 |
| EAN | 4028177973138 |
| ETIM 9 | EC000211 |
| ETIM 8 | EC000211 |
| ECLASS 8.0 | 27142421 |