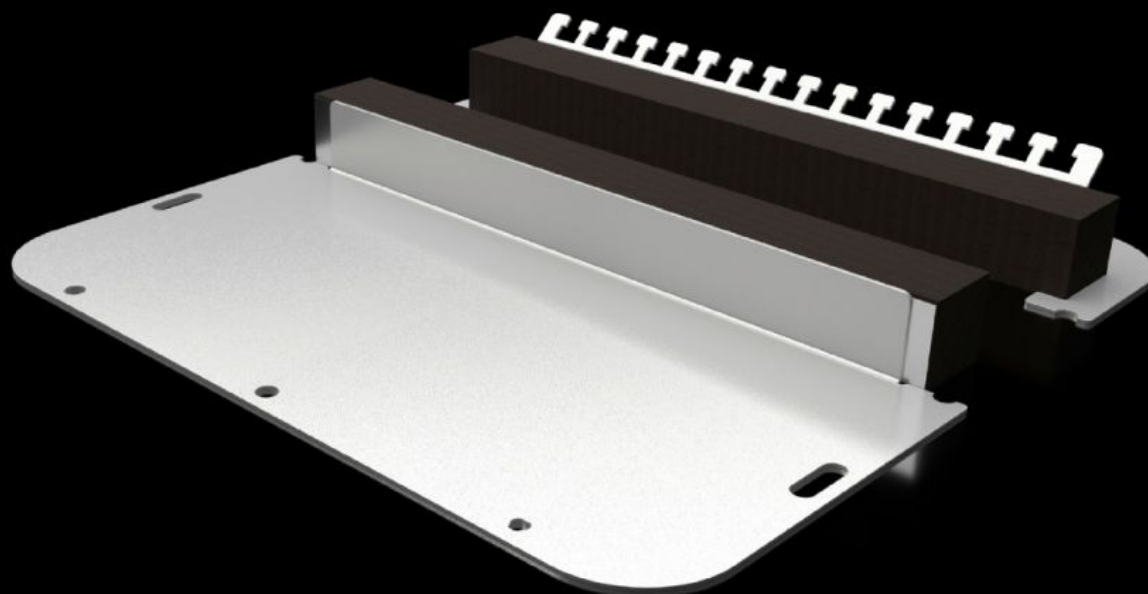


# Rittal – The System.

Faster – better – everywhere.



## SZ 2565.450

# Todelt flensplate med elastisk klemprofil

Stat: 14.03.2025 (Kilde: [rittal.com/no-no](http://rittal.com/no-no))

ENCLOSURES

POWER DISTRIBUTION

CLIMATE CONTROL

IT INFRASTRUCTURE

SOFTWARE & SERVICES

FRIEDHELM LOH GROUP



# SZ 2565.450 - Todelt flensplate med elastisk klemprofil for AX

Delte flenseplater gir enkel montasje i kapsling med flere montasjealternativer. For enkel innføring av kabler, med eller uten pluggforbindelse i kapslingen. De spesielle hullene i flenseplaten sikrer automatisk potensialutjevning ved fastskruing. Bolter, klemmer eller jordingskabler er ikke lenger nødvendig.

## Funksjoner

Bestillingsnr.	SZ 2565.450
Utførelse	todelt
Materiale	Stålplate
Farge	RAL 7035
Leveringsomfang	Inkl. festemateriell
Henvisning	Tilordningen av flensplatestørrelsen finner du ved de aktuelle kapslingene Ved montering i skapbredde >760 mm kreves 2 VE
Dimensjoner	Bredde: 301 mm Dybde: 221 mm
Passer for	Kapslingstype: AX
Pakker for best.nr.	1037.000 1055.000 1073.000 1180.000 1280.000 1338.000 1181.000 1281.000
Flensplate	Størrelse: 5
Pakkeenhet	1 stk.
Nettovekt	0.95
Bruttovekt	1.02

# Funksjoner

---

PCF per pack (cradle-to-gate)	3,9 kg CO2 eq (Cat B)
Note on PCF category	Category B: PCF value (cradle-to-gate) based on the product weight, approximately calculated and self-declared
Tolltariffnummer	73269098
EAN	4028177973152
ETIM 9	EC000211
ETIM 8	EC000211
ECLASS 8.0	27142421