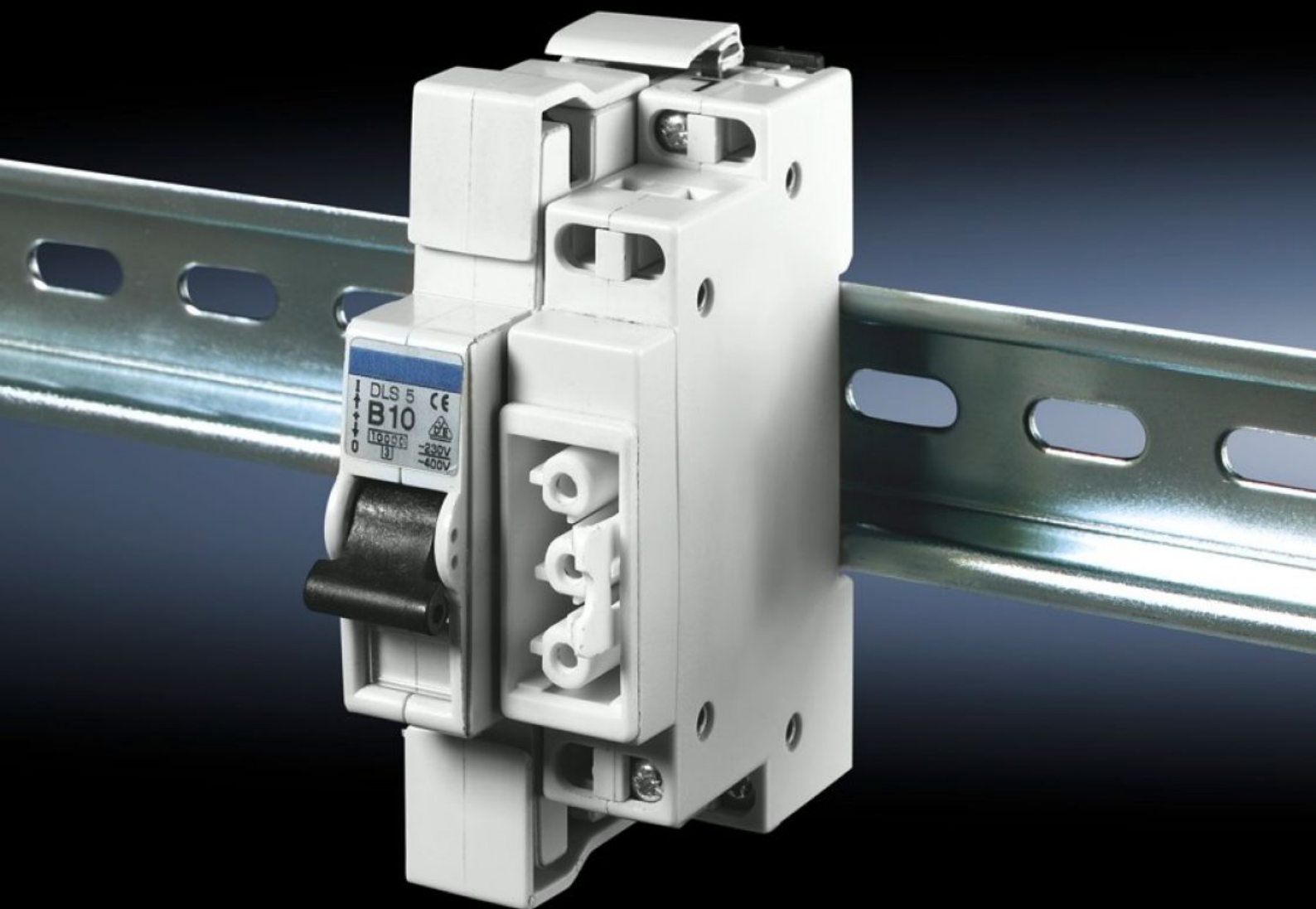


Rittal – The System.

Faster – better – everywhere.



SZ 2507.500

Tilkoblingselement: med ledningsbeskyttelsesbryter 10 A

Stat: 19.10.2024 (Kilde: rittal.com/no-no)

ENCLOSURES

POWER DISTRIBUTION

CLIMATE CONTROL

IT INFRASTRUCTURE

SOFTWARE & SERVICES

FRIEDHELM LOH GROUP



SZ 2507.500 - Tilkoblingselement: med ledningsbeskyttelsesbryter 10 A

Tilkoblingselement for feste på hatteskinne.

Funksjoner

Bestillingsnr.	SZ 2507.500
Produktbeskrivelse	Tilkoblingselement for feste på DIN-skinne.
Fordeler	Reduksjon av montasjekostnadene: Systembelysning og arbeidsplassbelysning får rask og sikker tilførsel via tilkoblingsledningen
Merkestøtspenning fase mot fase	4000 V AC
Merkeisolasjonsspenning	400 V AC
Montasjetips	For selvkonfigurerte ledninger må pluggen 2507.200 brukes
Måledriftsspenning	230 V - 400 V
Pakkeenhet	1 stk.
Vekt/VE	0,189 kg
Nettvekt	0.179
Bruttovekt	0.197
Tolltariffnummer	85369095
EAN	4028177233409
ETIM 8	EC002625
ETIM 7.0	EC002625
ECLASS 8.0	27189234

Godkjenninger

Godkjenninger

Sertifikater

EAC

Forklaringer

Samsvarserklæring