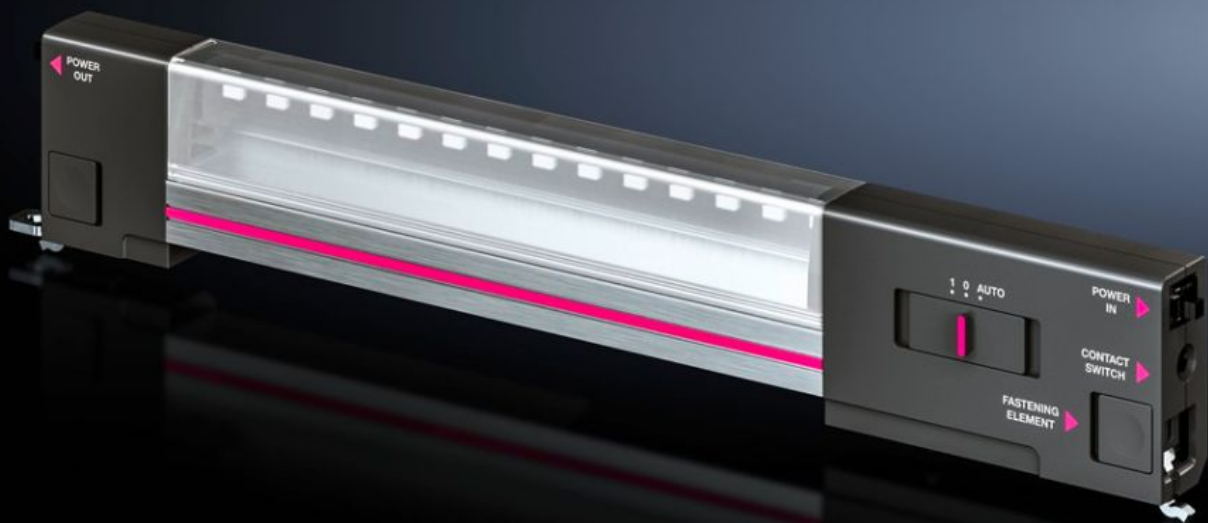


Rittal – The System.

Faster – better – everywhere.



SZ 2500.110

Systembelysning LED

Stat: 26.09.2024 (Kilde: rittal.com/no-no)

ENCLOSURES

POWER DISTRIBUTION

CLIMATE CONTROL

IT INFRASTRUCTURE

SOFTWARE & SERVICES

FRIEDHELM LOH GROUP



SZ 2500.110 - Systembelysning LED

Systemlys LED - den første lampen spesielt designet for apparatskapet! Den mest innovative LED teknologi sørger for enda bedre lys.

Funksjoner

Bestillingsnr.	SZ 2500.110
Utførelse	uten stikkontakt
Fordeler	Optimal belysning i hele koblingsskapet Valgfritt med klips-, skrue- og magnetfeste Egnet utstyr for bruken
Utførelse	uten stikkontakt
Materiale	Lyslegeme: strengpresset aluminium Lysavdekning: polykarbonat Lysender: PC-ABS
Farge	Kapsling: RAL 7016
Leveringsomfang	Inkl. montasjeskruer
Nytteeffekt	7 W
Tilkoblingsmuligheter	Innmating, 2-polet Gjennomgangskabler, 2-polet Dørposisjonsbryter
Kapslingsklasse	II (beskyttelsesisolert)
Lys montasjetype	fastskruing Klips-feste Magnet-feste (tilbehør)
Monteringsmuligheter	For montering i kompaktapparatkap AX trengs skinnen for innvendig utbygging AX og montasjevinkelen Direkte på skapprofilen med 25 mm raster
Belysningsstrøm	600 lm
Lysfarge	4000 K (nøytral hvit)
Henvisning	Tilkoblingstilbehør kan bestilles separat

Funksjoner

Dimensjoner	Bredde: 337 mm Høyde: 55 mm Dybde: 23 mm
Driftstemperaturområde	-20 °C...55 °C
Måledriftsspenning	100 V - 230 V, 1~, 50 Hz/60 Hz
Kapslingsgrad IP iht. IEC 60 529	IP 20
Pakkeenhet	1 stk.
Vekt/VE	0,351 kg
Nettovekt	0.263
Bruttovekt	0.351
Tolltariffnummer	94054990
EAN	4028177806948
E-Number Sweden	E3465306
ETIM 8	EC000321
ETIM 7.0	EC000321
ECLASS 8.0	27189241

Godkjenninger

Godkjenninger	ENEC
Forklaringer	Samsvarserklæring Samsvarserklæring UK