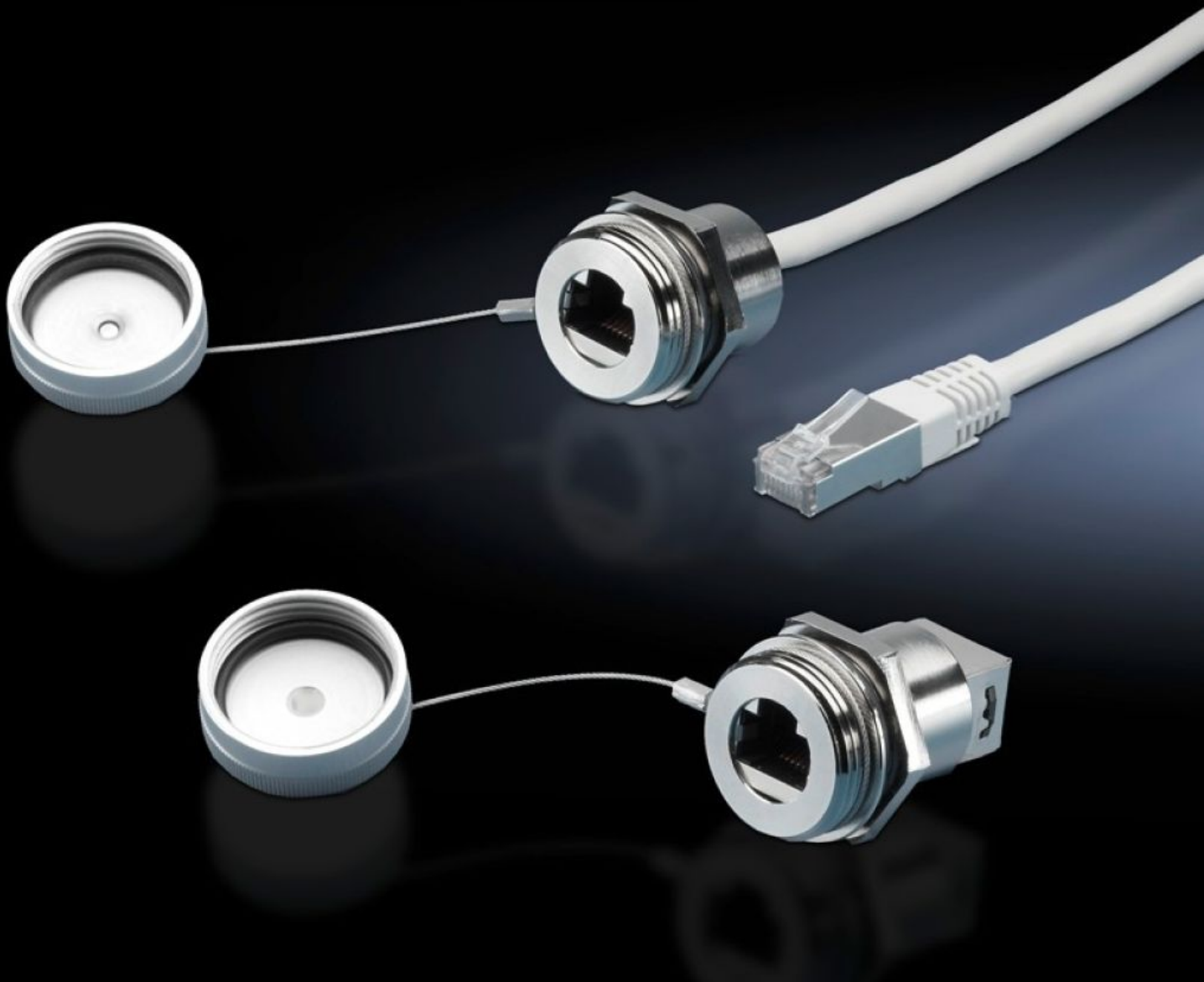


Rittal – The System.

Faster – better – everywhere.



SZ 2482.710

Grensesnittforlengelse med veggtilkobling

Stat: 26.09.2024 (Kilde: rittal.com/no-no)

ENCLOSURES

POWER DISTRIBUTION

CLIMATE CONTROL

IT INFRASTRUCTURE

SOFTWARE & SERVICES

FRIEDHELM LOH GROUP



SZ 2482.710 - Grensesnittforlengelse med veggtilkobling

For å forlengre grensesnitt inni kapslingen – f.eks. industri-PC-er og brytere – til kapslingens utside.

Funksjoner

Bestillingsnr.	SZ 2482.710
Utførelse	RJ45 veggkontakt på innvendig plugg
Produktbeskrivelse	For å forlengre grensesnitt inni kapslingen f.eks. industri-PC-er og brytere til kapslingens utside. Veggtilkoblingen trenger ikke mer plass enn en tast.
Fordeler	Hurtigere tilgang ved vedlikeholdsarbeid Kapslingens kapslingsklasse opprettholdes Motmutteren skjærer seg gjennom lakken, slik at man oppnår en ledende forbindelse Sikret beskyttelse
Materiale	Skap: Messing Deksel: Aluminium Pakning: polyamid
Overflate	Kapsling: forniklet Deksel: eloksert
Lengde	1 m
Dimensjoner	Lengde: 1 m
For veggtykkelse (maks.)	1 - 6 mm
Kapslingsgrad IP iht. IEC 60 529	IP67 med lukket beskyttelsesklaff
Pakkeenhet	1 stk.
Vekt/VE	0,08 kg
Nettovekt	0.079
Bruttovekt	0.096
Tolltariffnummer	85444290
EAN	4028177550223

Funksjoner

ETIM 8	EC001408
ETIM 7.0	EC001408
ECLASS 8.0	19059205
