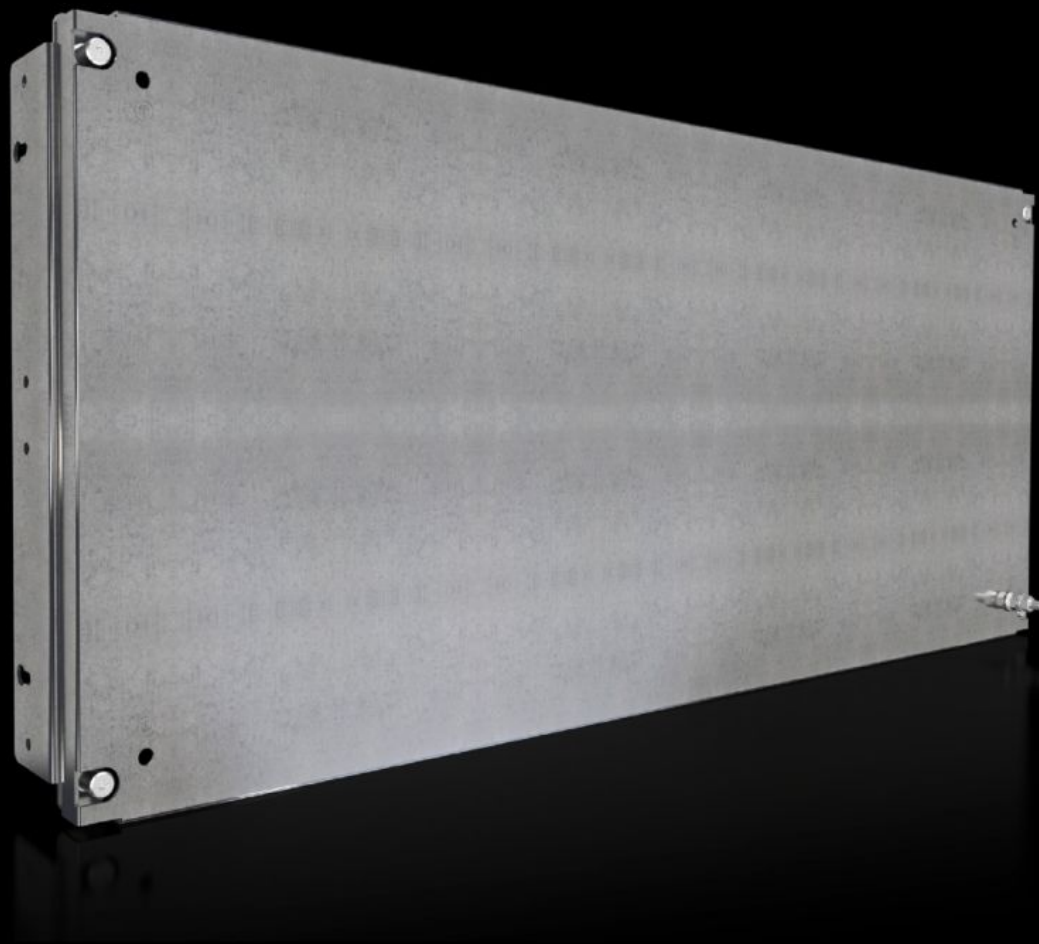


Rittal – The System.

Faster – better – everywhere.



SV 9683.604 Deelmontageplaat

Staat: 27-9-2024 (Bron: rittal.com/nl-nl)

ENCLOSURES

POWER DISTRIBUTION

CLIMATE CONTROL

IT INFRASTRUCTURE

SOFTWARE & SERVICES

FRIEDHELM LOH GROUP



SV 9683.604 - Deelmontageplaat voor zijwand functieruimte

Met en zonder doorvoer, voor directe bevestiging aan de functieruimte-zijwand.

Functies

Bestelnr.	SV 9683.604
Uitvoering	gesloten
Product omschrijving	Voor een directe bevestiging aan de functieruimte-zijwand voor interieurindeling. Universele interieuropbouw met schakelapparatuur en regeleenheden. Realisatie van extra montageniveaus. In combinatie met functieruimteverdelers en zijwand is een interieurindeling volgens Form 1 t/m 4 mogelijk.
Materiaal	Plaatstaal, 2 mm
Oppervlak	Verzinkt
Levering	Incl. bevestigingsbeugels en bevestigingsmateriaal
Voor functieruimtehoogte	400 mm
Afmetingen	Breedte: 902 mm Hoogte: 393 mm
Geschikt voor	Breedte: = 1.000 mm
Leveringseenheid	1 st.
Gewicht/VE	8 kg
Nettogewicht	7.5
Brutogewicht	8
PCF/PU (Cradle-to-Gate)	30,5 kg CO2 eq (Cat B)
Note on the PCF class	Category B: PCF value (cradle-to-gate) approximated based on product weight and self-declared
Douanetariefnummer	94039910
EAN	4028177935044

Funcities

ETIM 7.0	EC001900
----------	----------

ECLASS 8.0	27400613
------------	----------

Goedkeuringen

Verklaringen

Verklaring van conformiteit

Verklaring van conformiteit UK