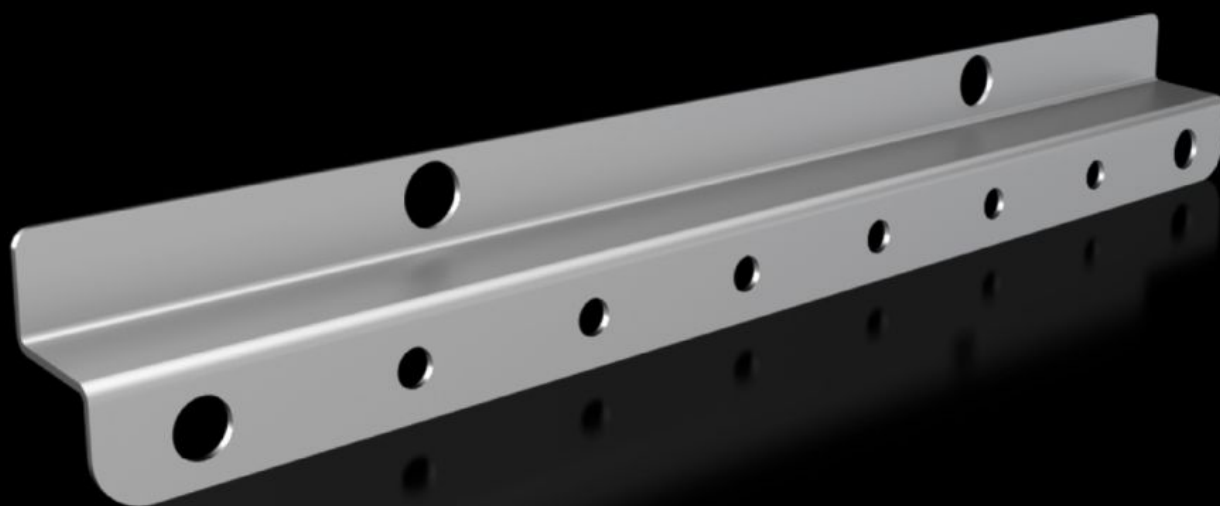


# Rittal – The System.

Faster – better – everywhere.



## SV 9681.204 Montageprofil

Staat: 27-9-2024 (Bron: [rittal.com/nl-nl](http://rittal.com/nl-nl))

ENCLOSURES

POWER DISTRIBUTION

CLIMATE CONTROL

IT INFRASTRUCTURE

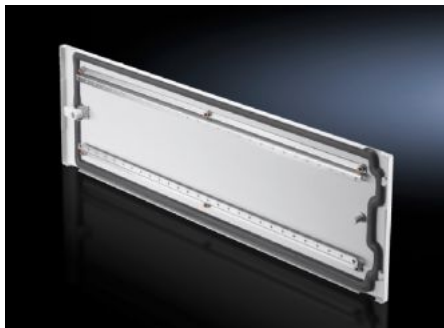
SOFTWARE & SERVICES

FRIEDHELM LOH GROUP



# SV 9681.204 - Montageprofiel voor deel deur

Voor het naderhand inbouwen bij deeldeuren, met 25 mm-raster voor individuele componenten aan de achterzijde van de deur, zoals kabelkanalen, slanghouders, etc.



## Funcities

Bestelnr.	SV 9681.204
Product omschrijving	Voor het naderhand inbouwen bij deeldeuren. De montageprofielen zijn voorzien van een 25 mm-raster en kunnen worden gebruikt voor klantspecifieke componenten aan de achterzijde van de deur, zoals bijv. kabelgoten, slanghouders etc. Gatdiameter van het montageprofiel: 4,5 mm.
Materiaal	plaatstaal, 1 mm
Oppervlak	Verzinkt
Levering	Incl. bevestigingsmateriaal
Lengte	198 mm
Montage-instructie	Voor kastbreedte 1000 mm: 1 x 9681.204 en 1 x 9681.206
Afmetingen	Lengte: 198 mm
Geschikt voor	Breedte: 400 mm
OUT_SUITABLE_FOR_PARTIAL_DOOR_HEIGHTS	200 - 800 mm
Leveringseenheid	10 st.
Gewicht/VE	0,64 kg
Nettogewicht	0.6

# Funcities

---

PCF/PU (Cradle-to-Gate)	2,4 kg CO2 eq (Cat B)
Note on the PCF class	Category B: PCF value (cradle-to-gate) approximated based on product weight and self-declared
Douanetariefnummer	73269098
EAN	4028177930353
ETIM 7.0	EC000386
ECLASS 8.0	27400501

# Goedkeuringen

---

Verklaringen	Verklaring van conformiteit Verklaring van conformiteit UK
--------------	---