

# Rittal – The System.

Faster – better – everywhere.



## SV 9340.450 OM-adapters

Staat: 1-2-2025 (Bron: [rittal.com/nl-nl](http://rittal.com/nl-nl))

ENCLOSURES

POWER DISTRIBUTION

CLIMATE CONTROL

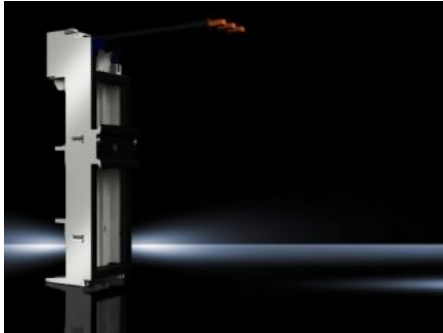
IT INFRASTRUCTURE

SOFTWARE & SERVICES

FRIEDHELM LOH GROUP



# SV 9340.450 - OM-adapters met aansluitkabel



## Funcities

Bestelnr.	SV 9340.450
Materiaal	Polyamide Vlamdovend volgens UL 94-V0
Kleur	Behuizing: RAL 7035
Aansluitdraden (AWG)	AWG 6
Nominale stroom max.	65 A
Nominale spanning	690 V, 3~
Elektrische waarden UL (SCCR)	30 kA - 600 V, Fuse Class K5 max. 60 A, JDDZ/7 30 kA - 480 V, Combination Motor Controller max. 63 A, NHJH/7 65 kA - 600 V, Fuse Class J max. 60 A, JDDZ/7 65 kA - 480 V, Manual Motor Controller max. 63 A, NLRV/7 65 kA - 480 V, Combination Motor Controller max. 63 A, NHJH/7
Voor railsystemen met hartafstand	60 mm
Lengte aansluitkabel	130 mm
Montagerailtype	TS 55E TS 55D-V
Opmerking	De vermelde technische gegevens kunnen voor UL-toepassingen afwijken
Aantal polen	3-polig
Framesteun	Ja

# Funcities

---

Afmetingen	Breedte: 55 mm Hoogte: 272 mm
Montagerails aantal/hoogte	2 / 10 mm
Geschikt voor railkoper	Hoogte: 5, 10 mm
Frame (B x H)	55 mm x 237 mm
Leveringseenheid	1 st.
Nettogewicht	0.399
Brutogewicht	0.405
Koperaandeel (kg / stuk)	0.116
Douanetariefnummer	85369095
EAN	4028177502550
ETIM 9	EC001531
ECLASS 8.0	27370304

# Goedkeuringen

---

Goedkeuringen	ABS DNV-GL Lloyds Register of Shipping UL + C-UL (listed)
Verklaringen	Verklaring van conformiteit Verklaring van conformiteit UK