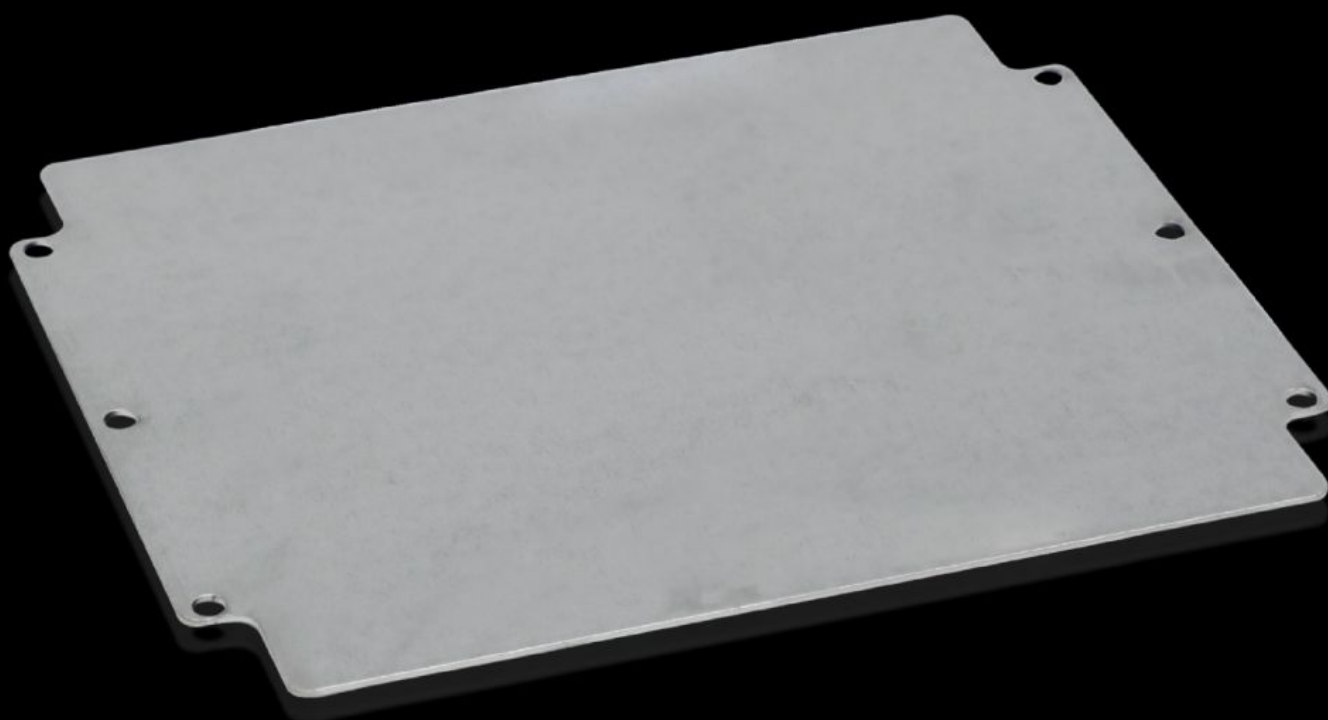


Rittal – The System.

Faster – better – everywhere.



GA 9117.700 Montageplatte

Staat: 26-9-2024 (Bron: [rittal.com/nl-nl](https://www.rittal.com/nl-nl))

ENCLOSURES

POWER DISTRIBUTION

CLIMATE CONTROL

IT INFRASTRUCTURE

SOFTWARE & SERVICES

FRIEDHELM LOH GROUP



GA 9117.700 - Montageplaat voor GA

Voor individuele montage in de kast, met bevestigingsboringen.



Functies

Bestelnr.	GA 9117.700
Product omschrijving	Voor individuele montage in de kast, met bevestigingsboringen.
Materiaal	Plaatstaal
Oppervlak	Verzinkt
Afmetingen montageplaat (B x H)	264 mm x 214 mm
Geschikt voor	Behuizingstype: GA Breedte: = 280 mm Hoogte: = 232 mm
Leveringseenheid	1 st.
Gewicht/VE	0,88 kg
Nettogewicht	0.6
Brutogewicht	0.663
PCF/PU (Cradle-to-Gate)	3,4 kg CO2 eq (Cat B)
Note on the PCF class	Category B: PCF value (cradle-to-gate) approximated based on product weight and self-declared
Douanetariefnummer	73269098
EAN	4028177154377
ETIM 7.0	EC000213

Functies

ECLASS 8.0

27409216